

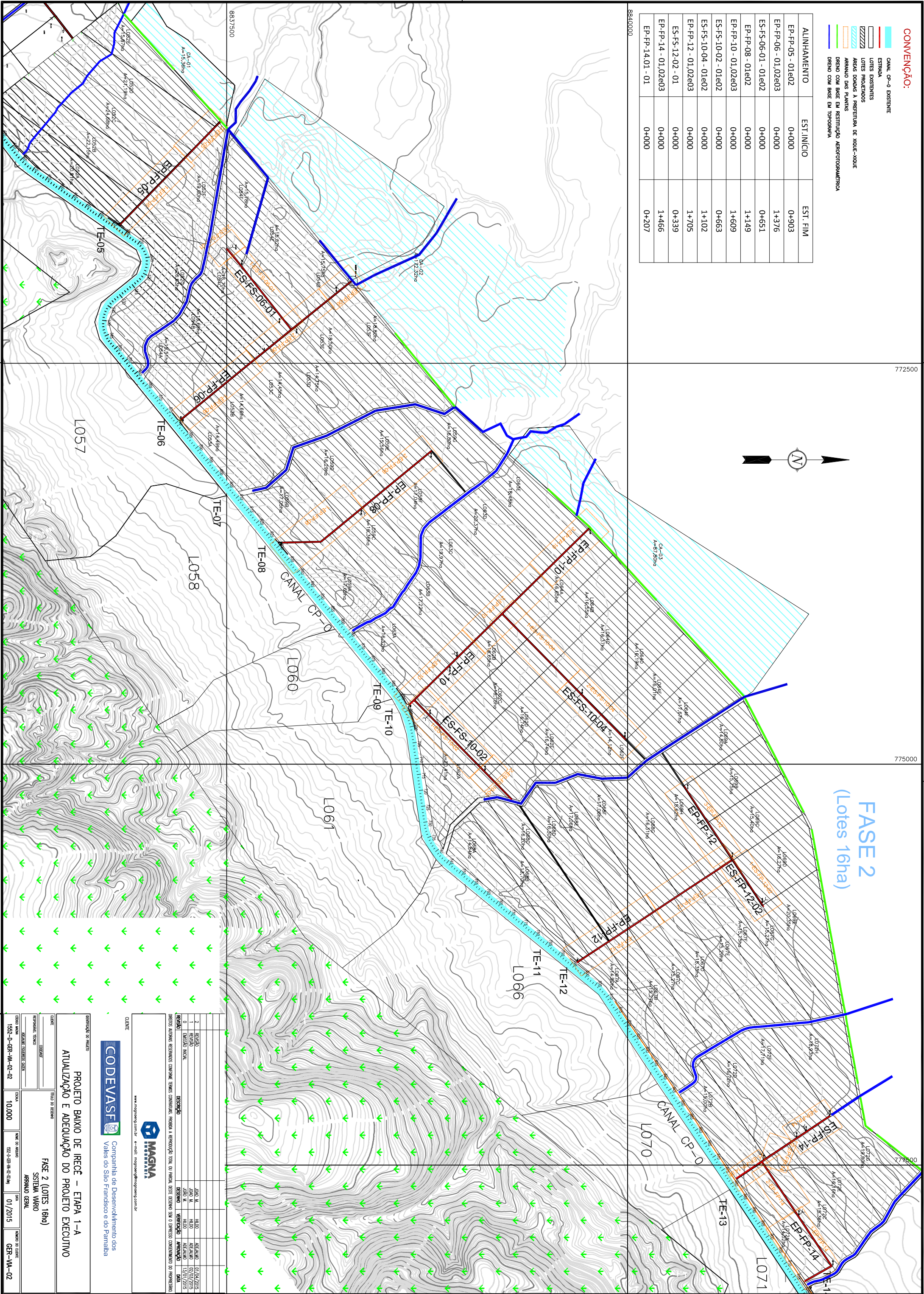
CONVENÇÃO:

- CANAL CP-0 EXISTENTE
- ESTRADA
- LOTES EXISTENTES
- LOTES PROJETADOS
- ÁREAS DOADAS À PREFEITURA DE XOUVE-XOUVE
- ARRANJO DAS PLANTAS
- ORDEM COM BASE EM RESTITUIÇÃO AEROFOTOGRAFICA
- ORDEM COM BASE EM TOPOGRAFIA

ALINHAMENTO	EST. INÍCIO	EST. FIM
EP-FP-05 - 01e02	0+000	0+903
EP-FP-06 - 01.02e03	0+000	1+376
ES-FS-06-01 - 01e02	0+000	0+651
EP-FP-08 - 01e02	0+000	1+149
EP-FP-10 - 01.02e03	0+000	1+609
ES-FS-10-02 - 01e02	0+000	0+663
ES-FS-10-04 - 01e02	0+000	1+102
EP-FP-12 - 01.02e03	0+000	1+705
ES-FS-12-02 - 01	0+000	0+339
EP-FP-14 - 01.02e03	0+000	1+466
EP-FP-14-01 - 01	0+000	0+207



FASE 2
(Lotes 16ha)



CLIENTE		www.magnatopografia.com.br e-mail: magnatopografia@magnatopografia.com.br	
MAGNA		IMAGNA	
COMPANHIA DE DESENVOLVIMENTO DOS VALES DO SÃO FRANCISCO E DO PAMALHA		COMPANHIA DE DESENVOLVIMENTO DOS VALES DO SÃO FRANCISCO E DO PAMALHA	
PROJETO BAIXO DE IRECE - ETAPA 1-A		PROJETO BAIXO DE IRECE - ETAPA 1-A	
ATUALIZAÇÃO E ADEQUAÇÃO DO PROJETO EXECUTIVO		ATUALIZAÇÃO E ADEQUAÇÃO DO PROJETO EXECUTIVO	
FOLHA 1552-D-GER-VIA-02-02		FOLHA 1552-D-GER-VIA-02-02	
ESCALA 10.000		ESCALA 10.000	
DATA 01/2015		DATA 01/2015	
AUTOR DO PROJETO GER-VIA-02		AUTOR DO PROJETO GER-VIA-02	
REVISÃO 01		REVISÃO 01	
REVISÃO 02		REVISÃO 02	
REVISÃO 03		REVISÃO 03	
REVISÃO 04		REVISÃO 04	
REVISÃO 05		REVISÃO 05	
REVISÃO 06		REVISÃO 06	
REVISÃO 07		REVISÃO 07	
REVISÃO 08		REVISÃO 08	
REVISÃO 09		REVISÃO 09	
REVISÃO 10		REVISÃO 10	
REVISÃO 11		REVISÃO 11	
REVISÃO 12		REVISÃO 12	
REVISÃO 13		REVISÃO 13	
REVISÃO 14		REVISÃO 14	
REVISÃO 15		REVISÃO 15	
REVISÃO 16		REVISÃO 16	
REVISÃO 17		REVISÃO 17	
REVISÃO 18		REVISÃO 18	
REVISÃO 19		REVISÃO 19	
REVISÃO 20		REVISÃO 20	
REVISÃO 21		REVISÃO 21	
REVISÃO 22		REVISÃO 22	
REVISÃO 23		REVISÃO 23	
REVISÃO 24		REVISÃO 24	
REVISÃO 25		REVISÃO 25	
REVISÃO 26		REVISÃO 26	
REVISÃO 27		REVISÃO 27	
REVISÃO 28		REVISÃO 28	
REVISÃO 29		REVISÃO 29	
REVISÃO 30		REVISÃO 30	
REVISÃO 31		REVISÃO 31	
REVISÃO 32		REVISÃO 32	
REVISÃO 33		REVISÃO 33	
REVISÃO 34		REVISÃO 34	
REVISÃO 35		REVISÃO 35	
REVISÃO 36		REVISÃO 36	
REVISÃO 37		REVISÃO 37	
REVISÃO 38		REVISÃO 38	
REVISÃO 39		REVISÃO 39	
REVISÃO 40		REVISÃO 40	
REVISÃO 41		REVISÃO 41	
REVISÃO 42		REVISÃO 42	
REVISÃO 43		REVISÃO 43	
REVISÃO 44		REVISÃO 44	
REVISÃO 45		REVISÃO 45	
REVISÃO 46		REVISÃO 46	
REVISÃO 47		REVISÃO 47	
REVISÃO 48		REVISÃO 48	
REVISÃO 49		REVISÃO 49	
REVISÃO 50		REVISÃO 50	
REVISÃO 51		REVISÃO 51	
REVISÃO 52		REVISÃO 52	
REVISÃO 53		REVISÃO 53	
REVISÃO 54		REVISÃO 54	
REVISÃO 55		REVISÃO 55	
REVISÃO 56		REVISÃO 56	
REVISÃO 57		REVISÃO 57	
REVISÃO 58		REVISÃO 58	
REVISÃO 59		REVISÃO 59	
REVISÃO 60		REVISÃO 60	
REVISÃO 61		REVISÃO 61	
REVISÃO 62		REVISÃO 62	
REVISÃO 63		REVISÃO 63	
REVISÃO 64		REVISÃO 64	
REVISÃO 65		REVISÃO 65	
REVISÃO 66		REVISÃO 66	
REVISÃO 67		REVISÃO 67	
REVISÃO 68		REVISÃO 68	
REVISÃO 69		REVISÃO 69	
REVISÃO 70		REVISÃO 70	
REVISÃO 71		REVISÃO 71	
REVISÃO 72		REVISÃO 72	
REVISÃO 73		REVISÃO 73	
REVISÃO 74		REVISÃO 74	
REVISÃO 75		REVISÃO 75	
REVISÃO 76		REVISÃO 76	
REVISÃO 77		REVISÃO 77	
REVISÃO 78		REVISÃO 78	
REVISÃO 79		REVISÃO 79	
REVISÃO 80		REVISÃO 80	
REVISÃO 81		REVISÃO 81	
REVISÃO 82		REVISÃO 82	
REVISÃO 83		REVISÃO 83	
REVISÃO 84		REVISÃO 84	
REVISÃO 85		REVISÃO 85	
REVISÃO 86		REVISÃO 86	
REVISÃO 87		REVISÃO 87	
REVISÃO 88		REVISÃO 88	
REVISÃO 89		REVISÃO 89	
REVISÃO 90		REVISÃO 90	
REVISÃO 91		REVISÃO 91	
REVISÃO 92		REVISÃO 92	
REVISÃO 93		REVISÃO 93	
REVISÃO 94		REVISÃO 94	
REVISÃO 95		REVISÃO 95	
REVISÃO 96		REVISÃO 96	
REVISÃO 97		REVISÃO 97	
REVISÃO 98		REVISÃO 98	
REVISÃO 99		REVISÃO 99	
REVISÃO 100		REVISÃO 100	