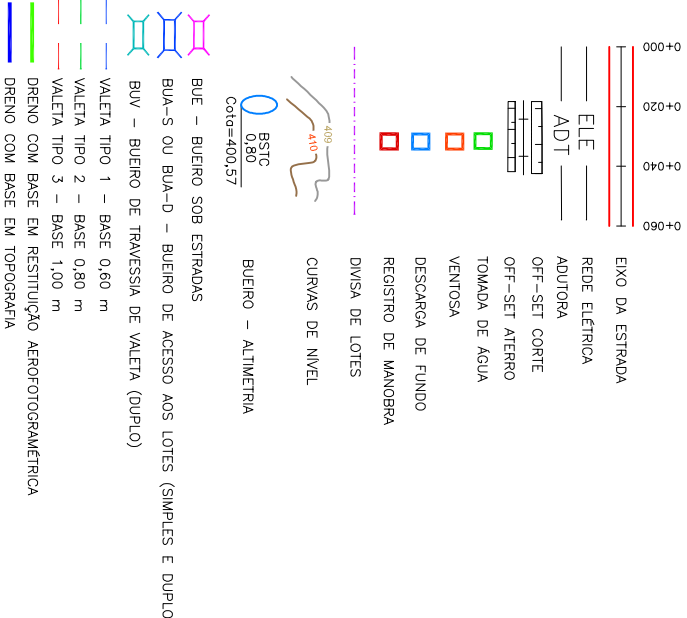


**NOTAS:**

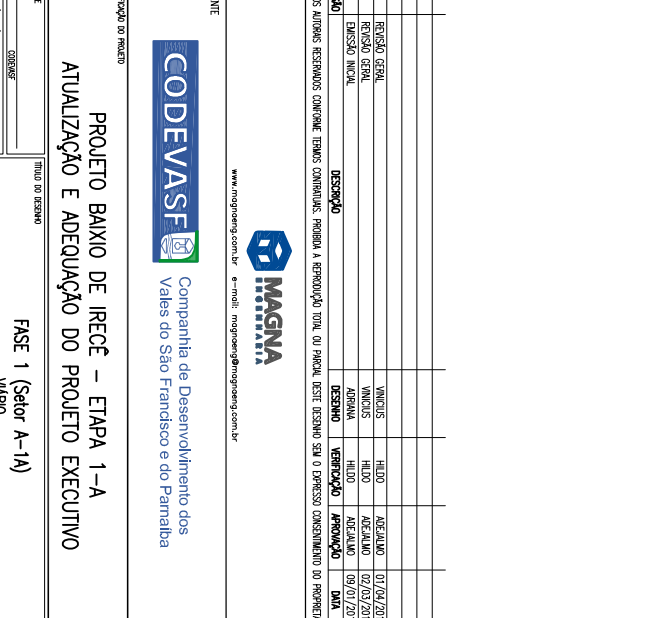
1- NO PERÍL LINGÜÍSTICA, APRESENTA-SE O RISCO DE AMBIGUIDADE;  
2- QUANTO NECESSÁRIOS, OS TÍTULOS DE CRIE E AUTORE DEVEM SER EXCITADOS COMO AUTORES (1:1 = 1:1,5 (MAY));  
3- O TÍTULO PERÍL APRESENTA CRIE MAIOR OU IGUAL A 7% E OPORTUNO MENOR OU IGUAL A 25%.  
4- RESPOSTA DO GERENTE DE ATENDIMENTO DEVE SER DE ACORDO COM A TENDÊNCIA DE REAÇÃO APRESENTADA. REAÇÃO SER UTILIZADA SOMENTE PARA ATENDIMENTO SUMÁRIO.  
5- PRIMA PÁGINA SUBSTITUÍVEL POR QUATRO INTERMEDIÁRIOS EM CASO DE TÍTULO MAIOR DO QUE O ATENDIMENTO. REAÇÃO DEVE SER DE ACORDO COM A TENDÊNCIA DE REAÇÃO APRESENTADA. REAÇÃO SER UTILIZADA SOMENTE PARA ATENDIMENTO SUMÁRIO.  
6- OBRIGATORIO DO TITULO E/OU TITULO DE CRIE E AUTORE, OS VOLUMES DE REAÇÃO FORMAM OBRIGATORIOS NO PROTOCOLO DE TENDÊNCIA DE REAÇÃO.

**DESENHO DE REFERENCIA:**

1- GER-14-01



DRENO COM BASE EM TOPOGRAFIA



PLANTA BAIXA

ESCALA= 1:1000 (A1)  
ESCALA= 1:2000 (A3)

---