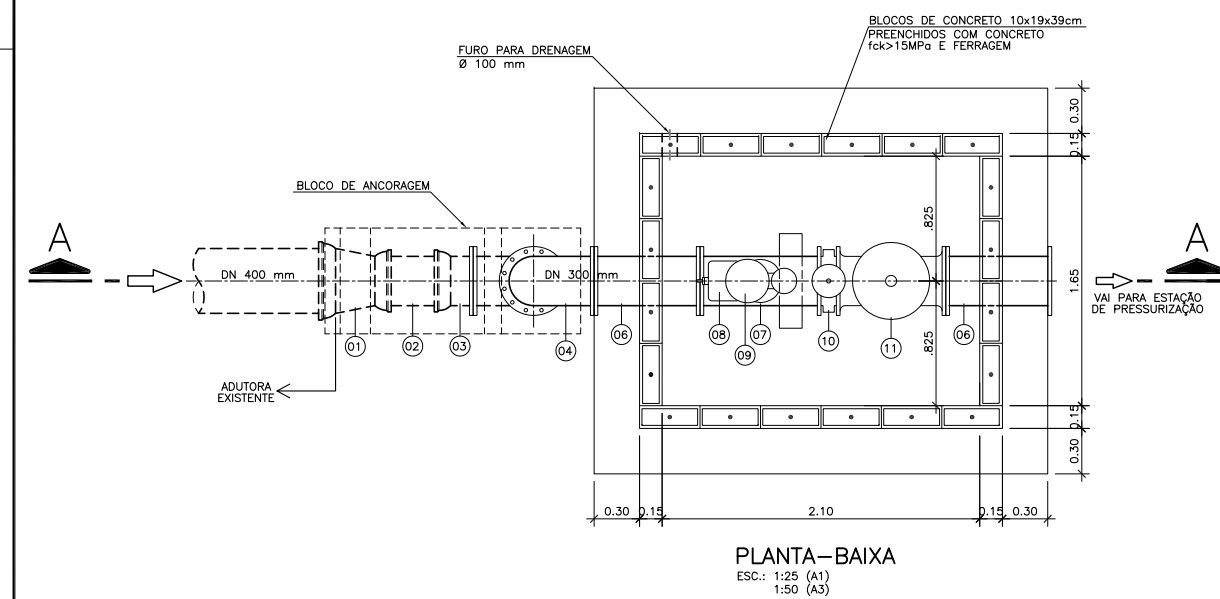
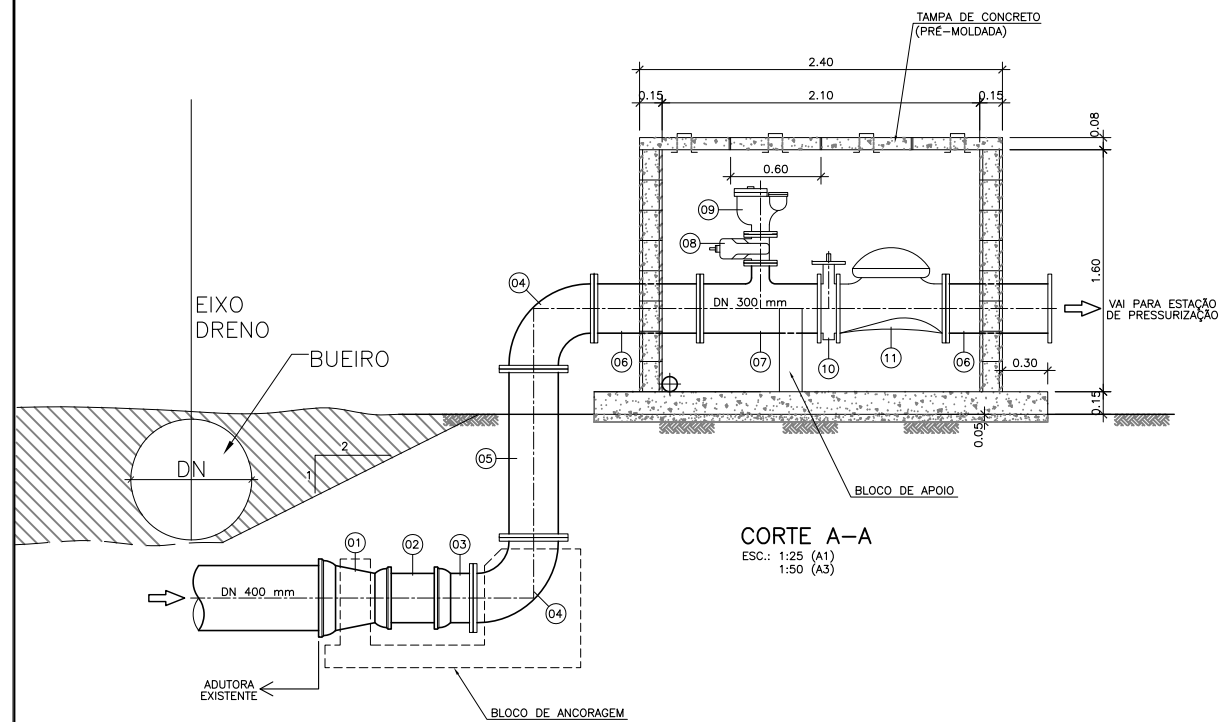
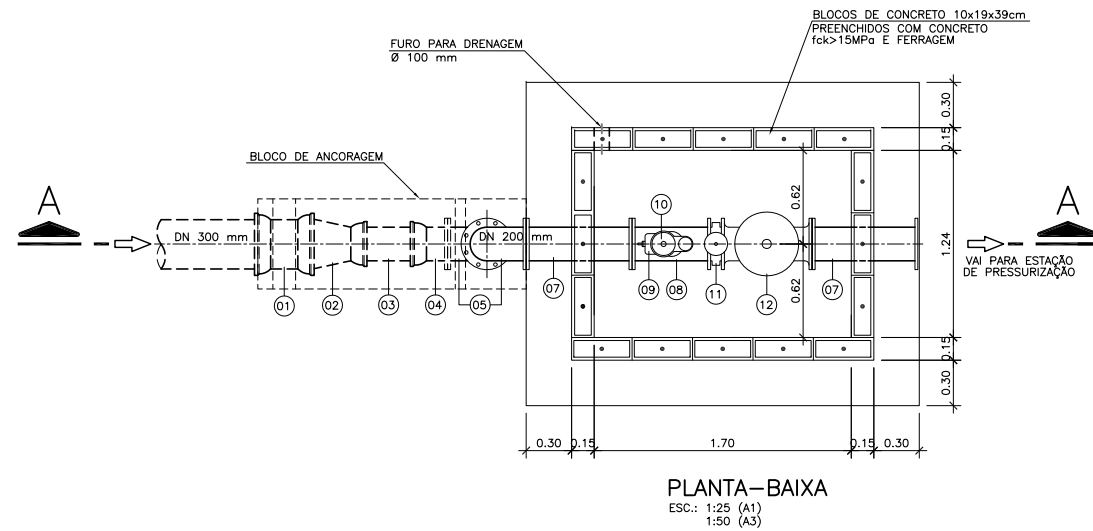
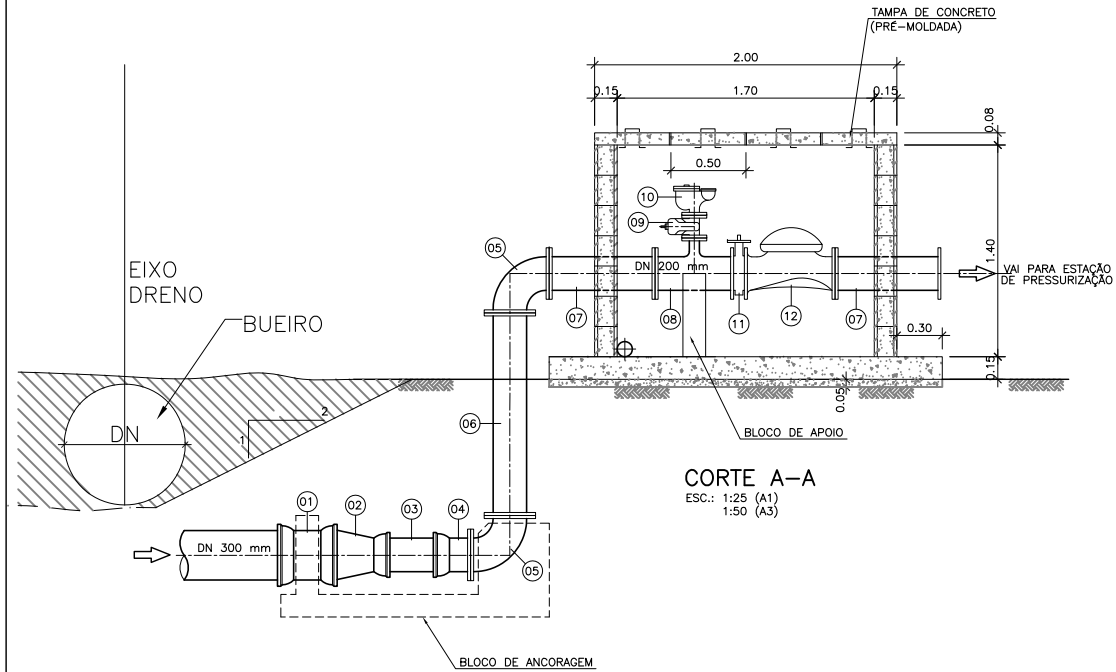


TOMADA D'ÁGUA PARA CARNEIRO 2 (CA-02)



RELAÇÃO DE PEÇAS DA TOMADA D'ÁGUA PARA CARNEIRO 2 (CA-02)						
ITEM	DESCRIÇÃO	DN	MATERIAL	UNIDADE	QUANT.	
1	REDUÇÃO COM BOLSAS E JUNTA ELÁSTICA JGS	400x300	F45	PC	1	
2	TOCO COM PONTAS L=0,50m	300	F45	PC	1	
3	EXTREMIDADE COM FLANGE E BOLSAS COM JUNTA ELÁSTICA JGS	300	F45	PC	1	
4	CURVA C90 COM FLANGES PN-10	300	F45	PC	2	
5	TUBO COM FLANGES L=1,10m	300	F45	PC	1	
6	TUBO COM FLANGES L=0,70m	300	F45	PC	2	
7	TE COM FLANGES PN-10	300x100	F45	PC	1	
8	REGISTRO DE GAVETA CHATO COM FLANGES E CABEÇOTE	100	F45	PC	1	
9	VENTOSA DE TRIPLO LUNGÃO COM FLANGES	100	F45	PC	1	
10	VÁLVULA BORBOLETA WAFER COM CABEÇOTE	300	F45	PC	1	
11	VÁLVULA LIMITADORA DE VAZÃO COM FLANGES	300	F45	PC	1	

TOMADA D'ÁGUA PARA CARNEIRO 3 (CA-03)



RELAÇÃO DE PEÇAS DA TOMADA D'ÁGUA PARA CARNEIRO 3 (CA-03)					
ITEM	DESCRIÇÃO	DN	MATERIAL	UNIDADE	QUAN
1	LUBA COM BOLSAS	300	F*F*	pg	1
2	REDUÇÃO COM PONTA E BOLSA JUNTA ELÁSTICA JGS	300x200	F*F*	pg	1
3	TOCO COM PONTAS L=50mm	200	F*F*	pg	1
4	EXTREMIDADE COM FLANGE E BOLSAS COM JUNTA ELÁSTICA JGS	200	F*F*	pg	1
5	CURVA C90 COM FLANGES PN-10	200	F*F*	pg	2
6	TUBO COM FLANGES L=1,10m	200	F*F*	pg	1
7	TUBO COM FLANGES L=0,70m	200	F*F*	pg	2
8	TÊ COM FLANGES PN-10	200x50	F*F*	pg	1
9	REGISTRO DE GAVETA CHATO COM FLANGES E CABEÇOTE	50	F*F*	pg	1
10	VENTOSA DE TRÍPLICE FUNÇÃO COM FLANGES	50	F*F*	pg	1
11	VÁLVULA BORBOLETA WAFER COM CABEÇOTE	200	F*F*	pg	1
12	VÁLVULA LIMITADORA DE VAZÃO COM FLANGES	200	F*F*	pg	1

NOTAS:

- 1 - DIMENSÕES E ELEVAÇÕES EM METRO, EXCETO INDICAÇÃO CONTRÁRIA.
- 2 - OS FLANGES ENTERRADOS DEVERÃO SER ENVOLVIDOS COM PAPEL ALCATROADO TIPO "KRAFT" OU SIMILAR.

DESENHOS DE REFERÊNCIA:

- 1 - GER-HID-02
2 - ADU-HID-05
3 - ADU-HID-07

[illegible]

DIREITOS AUTORAIS RESERVADOS CONFORME TERMOS CONTRATUAIS. PROIBIDA A REPRODUÇÃO TOTAL OU PARCIAL DESTA DESENHO SEM O EXPRESSO CONSENTIMENTO DO PROPRIETÁRIO.



www.magnaeng.com.br e-mail: magnaeng@magnaeng.com.br

CUENTE



Companhia de Desenvolvimento dos
Vales do São Francisco e do Parnaíba

IDENTIFICAÇÃO DO PROJETO

PROJETO BAIXIO DE IRECE – ETAPA 1-A
ATUALIZAÇÃO E ADEQUAÇÃO DO PROJETO EXECUTIVO

CLIENTE _____ CODIGOSF _____	TITULO DO DESENHO FASE 2 (Lotes 16ha) SISTEMA DE DISTRIBUICAO			
RESPONSÁVEL TÉCNICO _____ ASSINATURA FRENTEIRO GUTEN	AUTODATAS - TOMADAS D'ÁGUA PARA CARNEIROS 2 e 3			
CODIGO MAPA 1552-D-ADU-HID-18-03	ESCALA INDICADA	NOME DO ARQUIVO 1552-D-ADU-HID-18-02.dwg	DATA 10/2014	NÚMERO DO CLIENTE ADU-HID-18