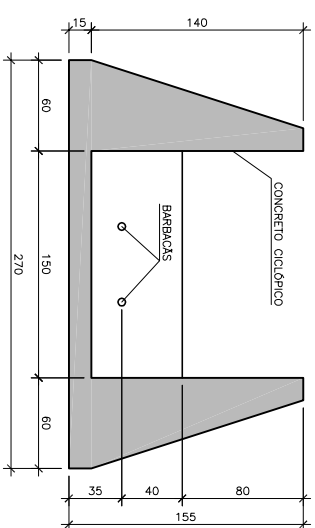
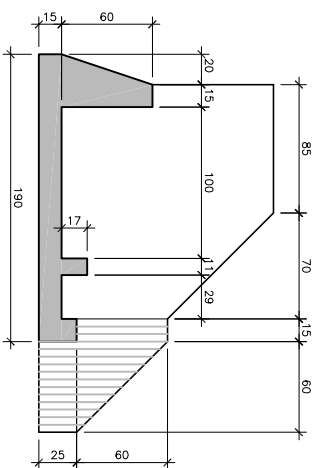


- NOTAS :**
1. MEDIDAS EM CENTÍMETRO.
 2. CONCRETO CICLOPIPO: $f_{ck} = 15 \text{ MPa}$ (30% PEDRA DE MÃO).
 3. TENSÃO ADMISSÍVEL DO SOLO DE FUNDAÇÃO $\tau_{adm} > 0,10 \text{ MPa}$ ($1,0 \text{ kg/cm}^2$).
 4. PARA MINIMIZAR EFEITOS DA RETRAÇÃO IDIRALÇA:
 - a) UTILIZAR FATOR ÁGUA CIMENTO $< 0,5$.
 - b) USAR CIMENTO DE BAIXO CALOR DE HIDRATAÇÃO.
 - c) TOMAR PROVIDÊNCIAS PARA BAIXAR A TEMPERATURA DA MASSA DO CONCRETO ANTES DE SEU LANÇAMENTO, ESPECIALMENTE EM DIAS DE TEMPERATURA AMBIENTE ABAIXO DE 30°C , UMIDADE RELATIVA DO AR BAIXO DE 70% E EXISTÊNCIA DE VENTOS.
 - d) REALIZAR ORIENTAÇÃO E CURA ÚMIDA POR NO MÍNIMO 7 DIAS.

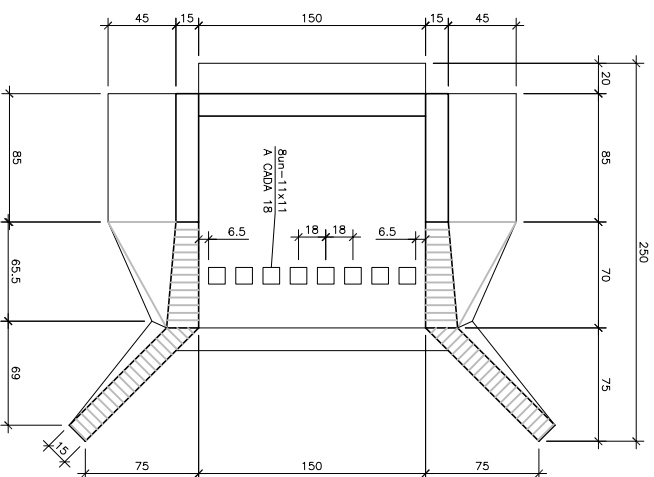
NOTAS :



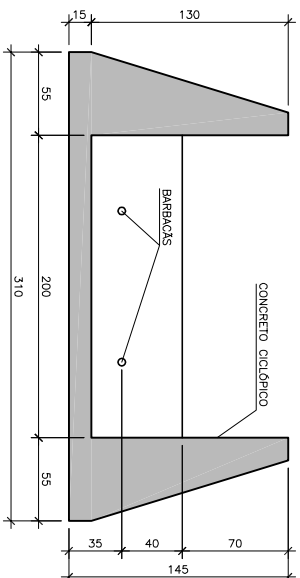
DISSIPADOR QH21
CORTE TRANSVERSAL



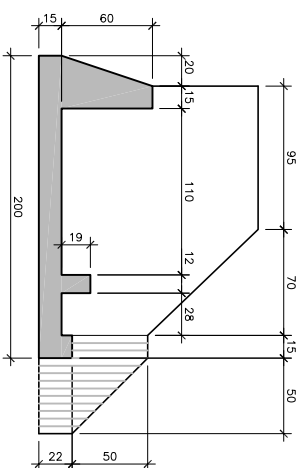
DISSIPADOR QH21
CORTE LONGITUDINAL
ESC.:1:25 (A1)
ESC.:1:50 (A3)



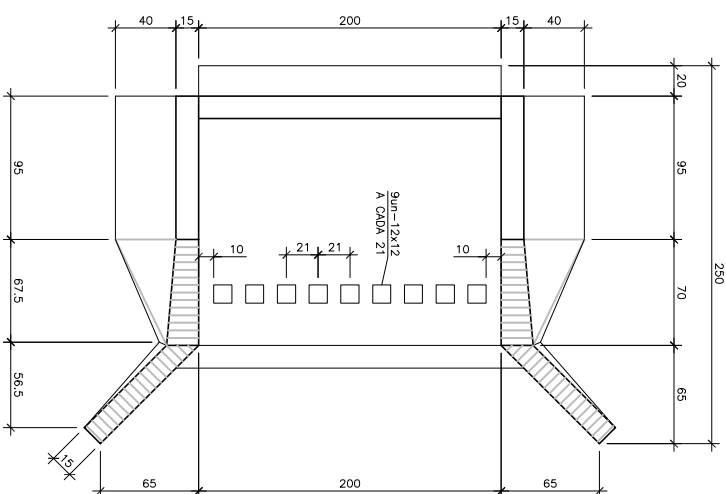
DISSIPADOR QH21
PLANTA BAIXA
ESC.:1:25 (A1)
ESC.:1:50 (A3)



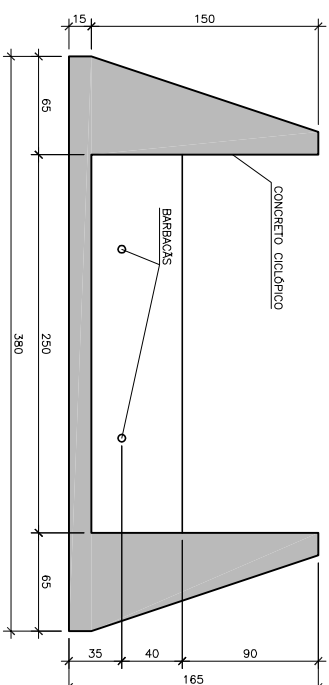
DISSIPADOR QH22
CORTE TRANSVERSAL



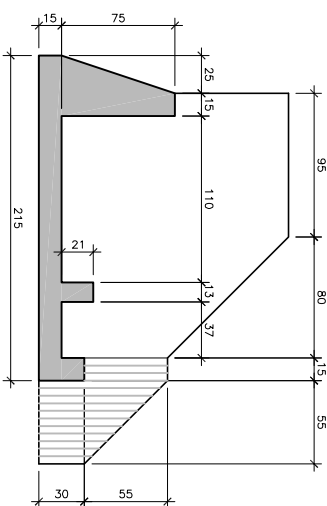
DISSIPADOR QH22
CORTE LONGITUDINAL
ESC.:1:25 (A1)
ESC.:1:50 (A3)



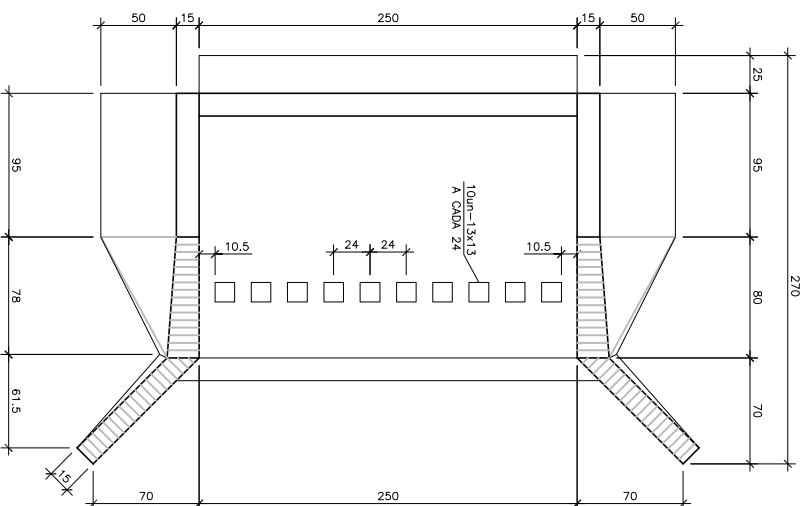
DISSIPADOR QH22
PLANTA BAIXA
ESC.:1:25 (A1)
ESC.:1:50 (A3)



DISSIPADOR QH23
CORTE TRANSVERSAL



DISSIPADOR QH23
CORTE LONGITUDINAL
ESC.:1:25 (A1)
ESC.:1:50 (A3)



DISSIPADOR QH23
PLANTA BAIXA
ESC.:1:25 (A1)
ESC.:1:50 (A3)

NOME DO EMPREGADO		DESCRIÇÃO	UNIDADE	DEPARTAMENTO	VERIFICAÇÃO	APPROVAÇÃO	DATA
01	DESSA INVAL		UNF. PARANÁ	HILO	ACEL-AM		10/12/2015
02	DESSA GEMH		UNF. S	HILO	ACEL-AM		10/12/2015
03	DESSA GEMH		UNF. S	HILO	ACEL-AM		02/03/2015
04	DESSA INVAL		UNF. PARANÁ	HILO	ACEL-AM		12/01/2015

 **MAGNA**
ENGINEERING

www.magnaseng.com.br e-mail: magnaseng@brturbo.com

www.magnaeng.com.br e-mail: magnaeng@magnaeng.com.br



Companhia de Desenvolvimento dos
Vales do São Francisco e do Parnaíba

PROJETO BAIXO DE IRECE – ETAPA 1-A ATUALIZAÇÃO E ADEQUAÇÃO DO PROJETO EXECUTIVO

**FASE 2 (LOTES 16 ha)
REDES HIDRÁULICAS NOS DRENOS
ESTRUTURAL – PLANTA E CORTE**

1552-D-DRE-EST-02-02

INDICADA

01/2015

DRE-EST-02