

PROJETO EXECUTIVO DE PAVIMENTAÇÃO EM PARALELEPÍPEDO

OBRA: Pavimentação em paralelepípedo em vias públicas nos povoados Caldeirão, Diamante, Fundão, Jardim, Lagoa Dantas, Monte Alegre e Montalvão.

LOCAL: Município de Itabaianinha/SE

ELABORAÇÃO: 4ªGRD/UEP

Aracaju/SE

Setembro de 2018

SUMÁRIO

1	INTRODUÇÃO	3
2	OBJETIVO	3
3	LOCALIZAÇÃO	3
4	JUSTIFICATIVAS	11
5	LISTA DE DESENHOS	11
6	CONCEPÇÕES	12

1 INTRODUÇÃO

O presente documento tem por finalidade apresentar uma visão geral do Projeto de pavimentação em paralelepípedos graníticos. Destinado aos técnicos interessados em ter um conhecimento geral do Projeto e às empresas construtoras que se interessem pela Obra, este escrito relata e reúne todos os elementos que sejam de interesse para a execução da Obra.

2 OBJETIVO

O presente projeto tem como objetivo a execução da obra de pavimentação em paralelepípedo granítico das vias principais dos povoados Caldeirão, Diamante, Fundão, Jardim, Lagoa Dantas, Monte Alegre e Montalvão, localizados no município de Itabaianinha/SE.

3 LOCALIZAÇÃO

O Povoado Caldeirão fica localizado distante cerca de 8,4 km de Itabaianinha, cujo acesso para quem vai por Itabaianinha é pela SE-160 e estrada de terra. O comprimento das ruas a serem pavimentadas é de aproximadamente 428m, no item 06 será apresentado os comprimentos e as coordenadas UTM de cada rua.

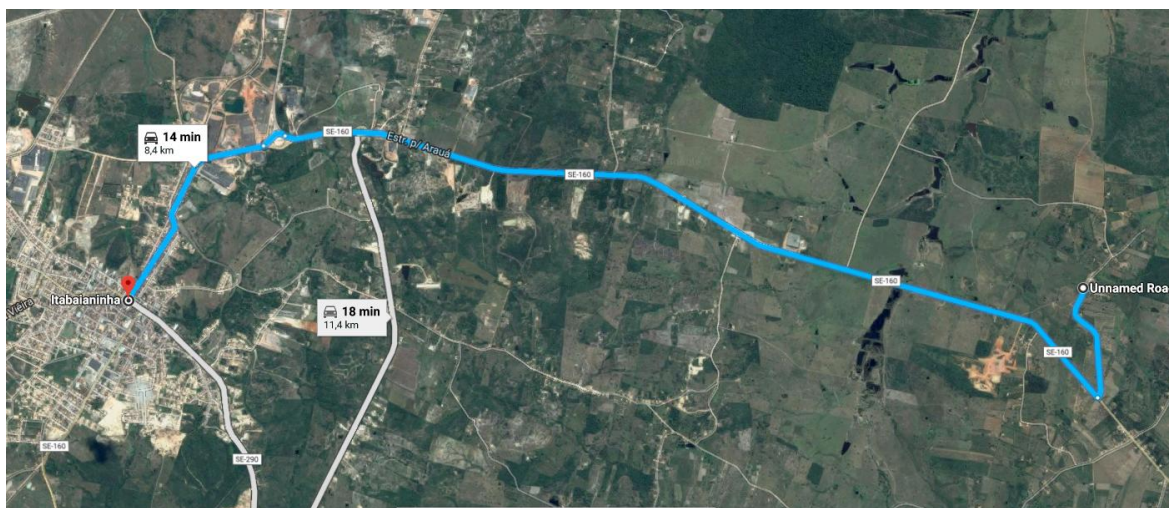


Figura 1: Acesso (Povoado Caldeirão)

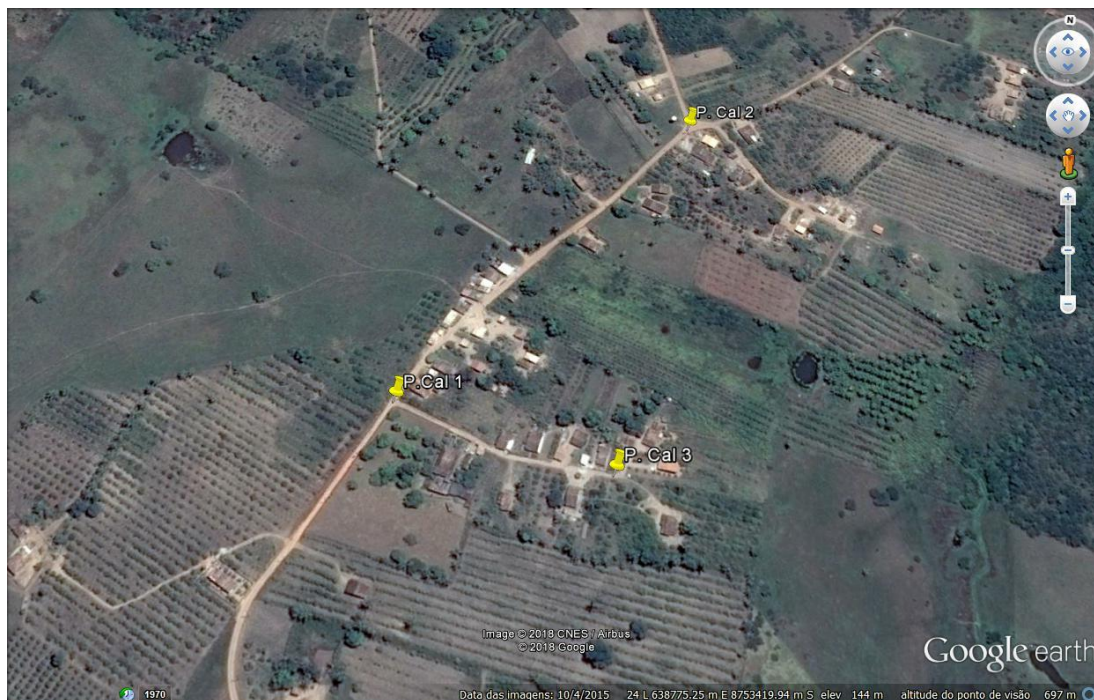


Figura 1: Trecho a ser pavimentado (Povoado Caldeirão)

O Povoado Diamante fica localizado distante cerca de 7,9 km de Itabaianinha, cujo acesso para quem vai por Itabaianinha é pela SE-160. O comprimento da rua a ser pavimentada é de aproximadamente 290m com início nas coordenadas UTM 638.979,00E e 8.752.382,00S e fim nas coordenadas UTM 638.727,00E e 8.752.246.00S, datum WGS84.

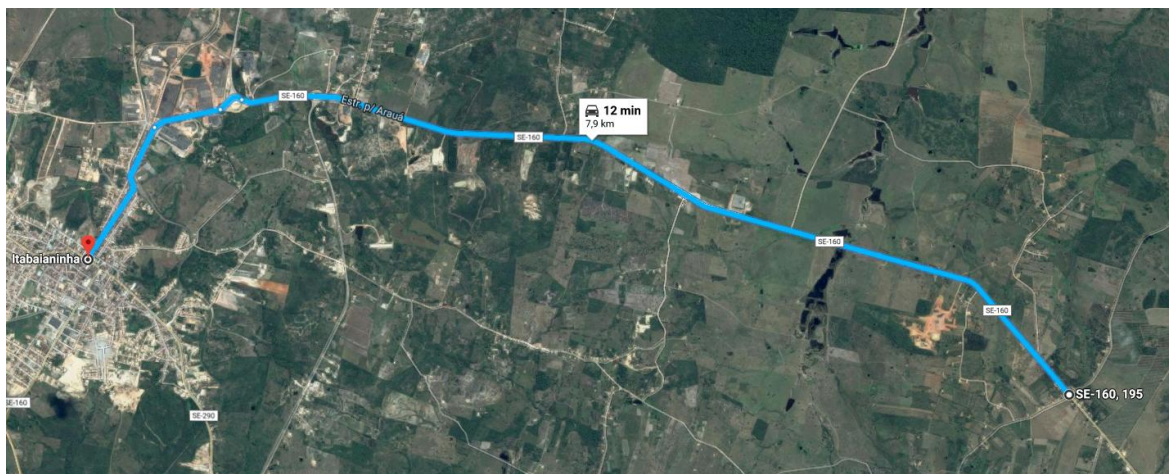


Figura 2: Acesso Povoado Diamante

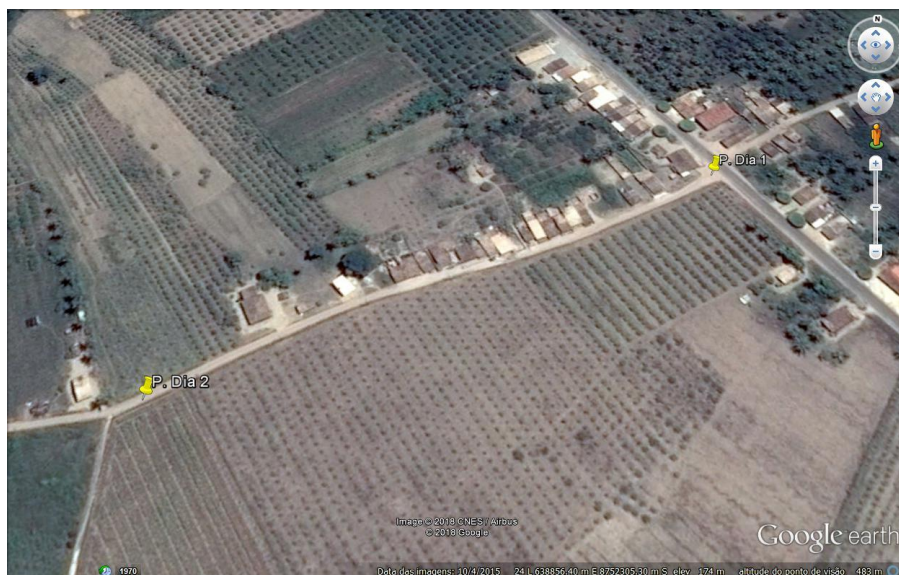


Figura 3: Trecho a ser pavimentado (Povoado Diamante)

O Povoado Fundão fica localizado distante cerca de 14,5 km de Itabaianinha, cujo acesso para quem vai por Itabaianinha é pela SE-160 e estrada de terra. O comprimento da rua a ser pavimentada será de aproximadamente 75m com início nas coordenadas UTM 631.964,00E e 8.765.979,00S e fim nas coordenadas UTM 632.014,00E e 8.765.964,00S, datum WGS84.

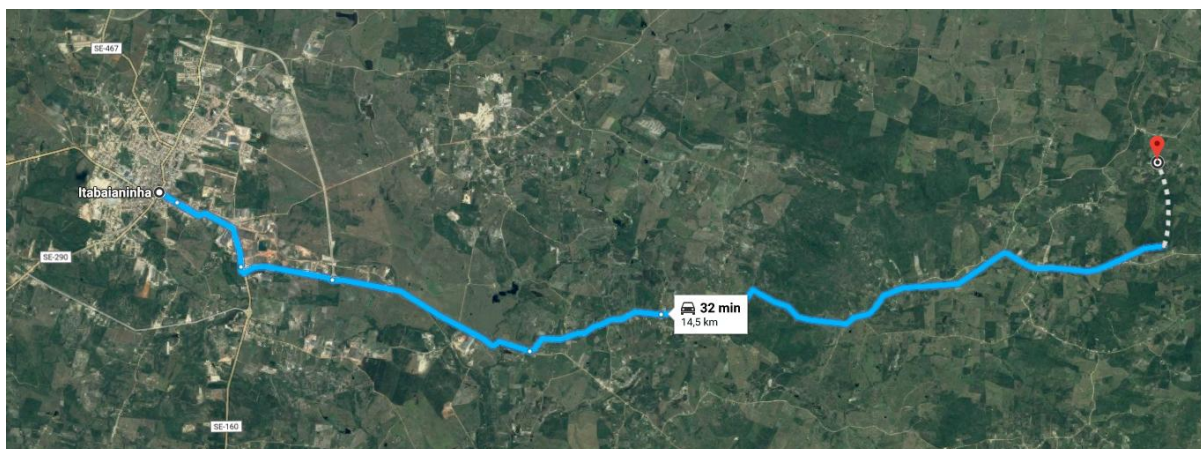


Figura 4: Acesso Povoado Fundão



Figura 5: Trecho a ser pavimentado (Povoado Fundão)

O Povoado jardim fica localizado distante cerca de 6,8 km de Itabaianinha, cujo acesso para quem vai por Itabaianinha é pela SE-290. O comprimento das ruas a serem pavimentadas é de aproximadamente 416m, no item 06 será apresentado os comprimentos e as coordenadas UTM de cada rua.

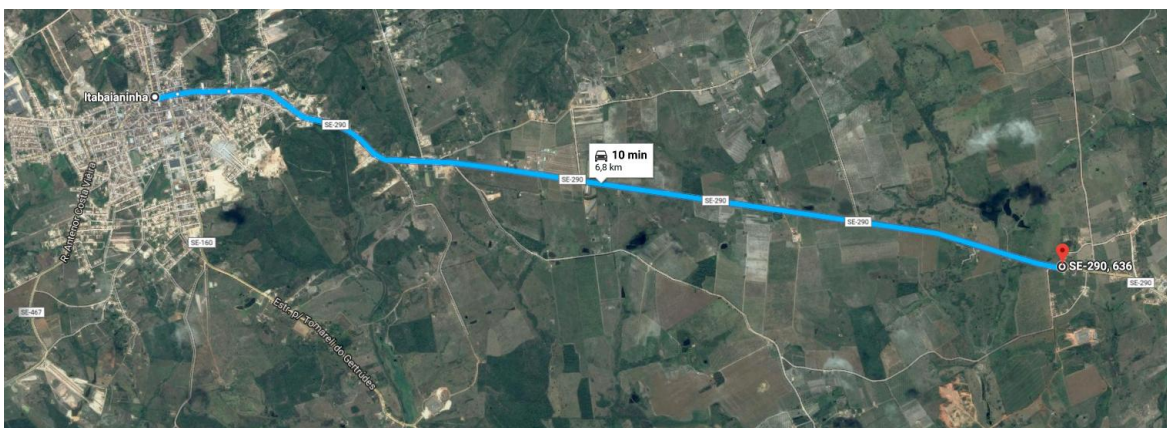


Figura 6: Acesso Povoado Jardim

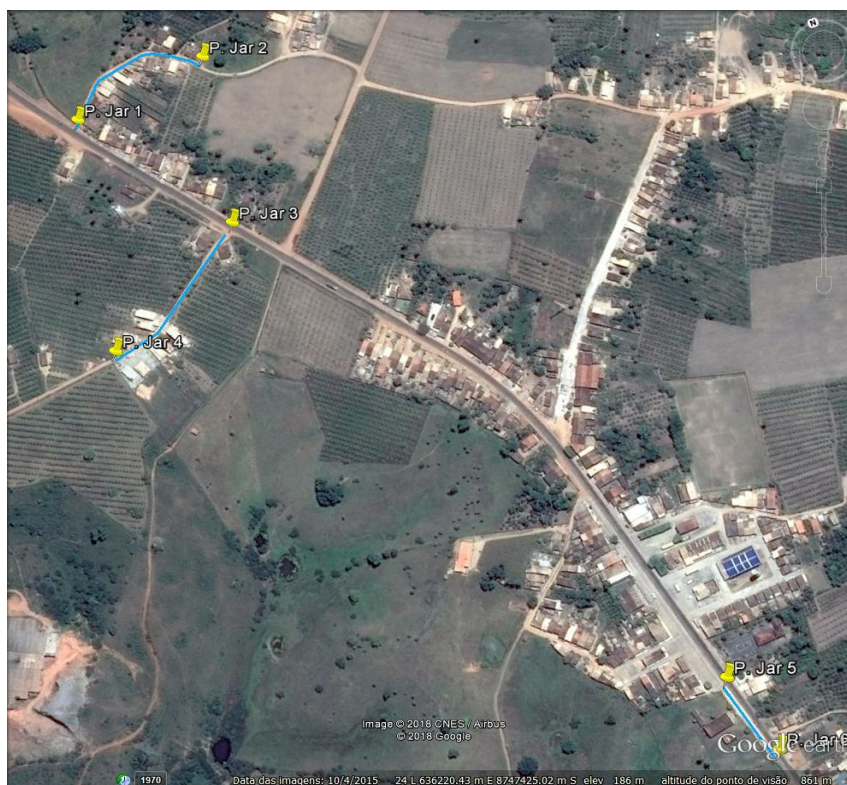


Figura 7: Trecho a ser pavimentado (Povoado Jardim)

O Povoado Lagoa Dantas fica localizado distante cerca de 14,1 km de Itabaianinha, cujo acesso para quem vai por Itabaianinha é pela SE-290 e estrada de terra. O comprimento das ruas a serem pavimentadas é de aproximadamente 238m, no item 06 será apresentado os comprimentos e as coordenadas UTM de cada rua.

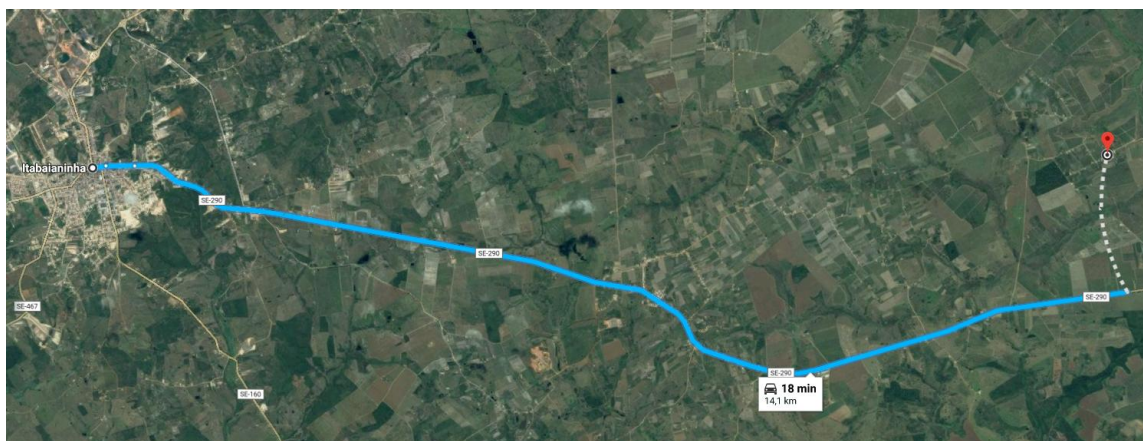


Figura 8: Acesso Povoado Lagoa Dantas



Figura 9: Trecho a ser pavimentado (Povoado Lagoa Dantas)

O Povoado Monte Alegre fica localizado distante cerca de 9,8 km de Itabaianinha, cujo acesso para quem vai por Itabaianinha é pela SE-290 e estrada de terra. O comprimento da rua a ser pavimentada será de aproximadamente 243m com início nas coordenadas UTM 638.531,00E e 8.746.567,00S e fim nas coordenadas UTM 638.785,00E e 8.746.526,00S, datum WGS84.



Figura 10: Acesso Povoado Monte Alegre



Figura 11: Trecho a ser pavimentado (Povoado Monte Alegre)

O Povoado Montalvão fica localizado distante cerca de 1,8 km de Itabaianinha, cujo acesso para quem vai por Itabaianinha é pela SE-160 e estrada de terra. O comprimento da rua a ser pavimentada será de aproximadamente 678m com início nas coordenadas UTM 631.824,00E e 8.751.796,00S e fim nas coordenadas UTM 631.920,00E e 8.751.150,00S, datum WGS84.

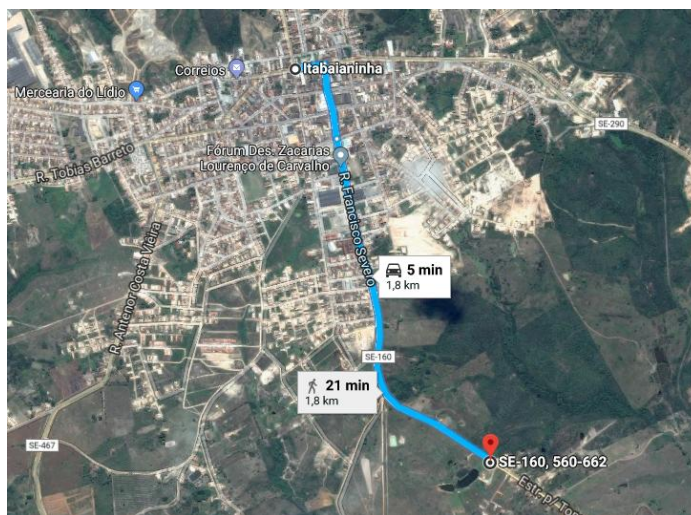


Figura 12: Acesso Povoado Montalvão



Figura 13: Trecho a ser pavimentado (Povoado Montalvão)

4 JUSTIFICATIVAS

A Prefeitura Municipal de Itabaianinha em companhia da 4ª Superintendência Regional da Companhia de Desenvolvimento dos Vales do São Francisco e do Parnaíba – CODEVASF 4ª/SR, por meio da Unidade Regional de Estudos e Projetos da Gerência de Infraestrutura – 4ª/GRD/UEP realizou os estudos e os projetos de pavimentação das ruas dos povoados Caldeirão, Diamante, Fundão, Jardim, Lagoa Dantas, Monte Alegre e Montalvão.

O município de Itabaianinha faz parte do mesorregião do leste Sergipano, e é constituído por diversos povoados que concentram comunidades com número razoável de habitantes. Eles são importantes para descentralização das atividades comerciais e de prestação de serviços na área rural. Entretanto, a infraestrutura desses povoados ainda está muito aquém da necessária para prover a comunidade de boa saúde, acesso ao trabalho e conforto ambiental.

Neste aspecto, além de outros serviços, os povoados são carentes de pavimentação/drenagem em todas as suas vias. Esse é o caso também dos povoados Caldeirão, Fundão, Lagoa Dantas e Lagoa Dantas, entre outros problemas, sofre com a falta de infraestrutura urbana.

As obras e serviços previstos nestas estradas têm por meta minimizar o sofrimento da população. A pavimentação de vias proporcionar conforto à população, melhora as condições de limpeza, contribuindo para a saúde pública, e proporciona níveis satisfatórios de segurança, velocidade e economia no transporte de pessoas e mercadorias. Através da pavimentação de vias públicas urbanas também se tem como meta a melhoria da saúde da população, pois o chão de terra gera muita poeira, que além da sujeira, causa problemas de saúde aos idosos e crianças.

5 LISTA DE DESENHOS

Fazem parte deste projeto os desenhos relacionados a seguir:

POVOADOS	NOME DA PLANTA	DESENHOS
Caldeirão	INN_CAL_STA	Planta de Situação
	INN_CAL_TPO	Planta de Topografia

	INN_CAL_PAV	Planta de Pavimentação
Diamante	INN_DIA_STA	Planta de Situação
	INN_DIA_TPO	Planta de Topografia
	INN_DIA_PAV	Planta de Pavimentação
Fundão	INN_FUND_STA	Planta de Situação
	INN_FUND_TPO	Planta de Topografia
	INN_FUND_PAV	Planta de Pavimentação
Jardim	INN_JARD_STA	Planta de Situação
	INN_JARD_TPO	Planta de Topografia
	INN_JARD_PAV	Planta de Pavimentação
Lagoa Dantas	INN_LDAN_STA	Planta de Situação
	INN_LDAN_TPO	Planta de Topografia
	INN_LDAN_PAV	Planta de Pavimentação
Monte Alegre	INN_MALE_STA	Planta de Situação
	INN_MALE_TPO	Planta de Topografia
	INN_MALE_PAV	Planta de Pavimentação
Montalvão	INN_MONT_STA	Planta de Situação
	INN_MONT_TPO	Planta de Topografia
	INN_MONT_PAV	Planta de Pavimentação

6 CONCEPÇÕES

O projeto de pavimentação em paralelepípedos graníticos foi elaborado pela Codevasf (4ª/SR). Em virtude do Destaque orçamentário do Ministério da integração transferindo os recursos para a Codevasf (4ª/SR).

A seguir, tabela com o detalhamento das áreas a serem pavimentadas em cada Povoado.

POVOADO	RUA	COMPRIMENTO (m)	ÁREA (m²)
Caldeirão	RUA A	284,5	1507,85
	RUA B	144	618,2
Diamante	RUA A	1030	2819
Fundão	RUA A	75,3	537,6
Jardim	RUA A	168	571,2
	RUA B	171	684
	RUA C	77	396
Lagoa Dantas	RUA A	150	924,5
	RUA B	87,83	515
Monte Alegre	RUA A	243	1819,50
Montalvão	RUA A	678	5019,90

A seguir, tabela com as coordenadas de início e fim das ruas a serem pavimentadas em cada Povoado.

POVOADO	RUA	COORDENADAS UTM (WGS84)			
		INÍCIO		FIM	
		LESTE	SUL	LESTE	SUL
Caldeirão	RUA A	638.675.00	8.753.383.0	638.856.00	8.753.598.00
	RUA B	638.675.00	8.753.383.0	638.814.00	8.753.343.00
Diamante	RUA A	638.979.00	8.752.382.00	638.727.00	8.752.246.00

Fundão	RUA A	631.964.00	8.765.979.00	632.014.00	8.765.964.00
Jardim	RUA A	635.994.00	8.747.796.00	636.127.00	8.747.816.00
	RUA B	636.098.00	8.747.645.00	635.955.00	8.747.563.00
	RUA C	636.367.00	8.747.086.00	636.386.00	8.747.011.00
Lagoa Dantas	RUA A	641.829.00	8.744.536.00	641.975.00	8.744.495.00
	RUA B	641.864.00	8.744.532.00	641.873.00	8.744.620.00
Monte Alegre	RUA A	638.531.00	8.746.567.00	638.785.00	8.746.526.00
Montalvão	RUA A	631.824.00	8.751.796.00	631.920.00	8.751.150.00