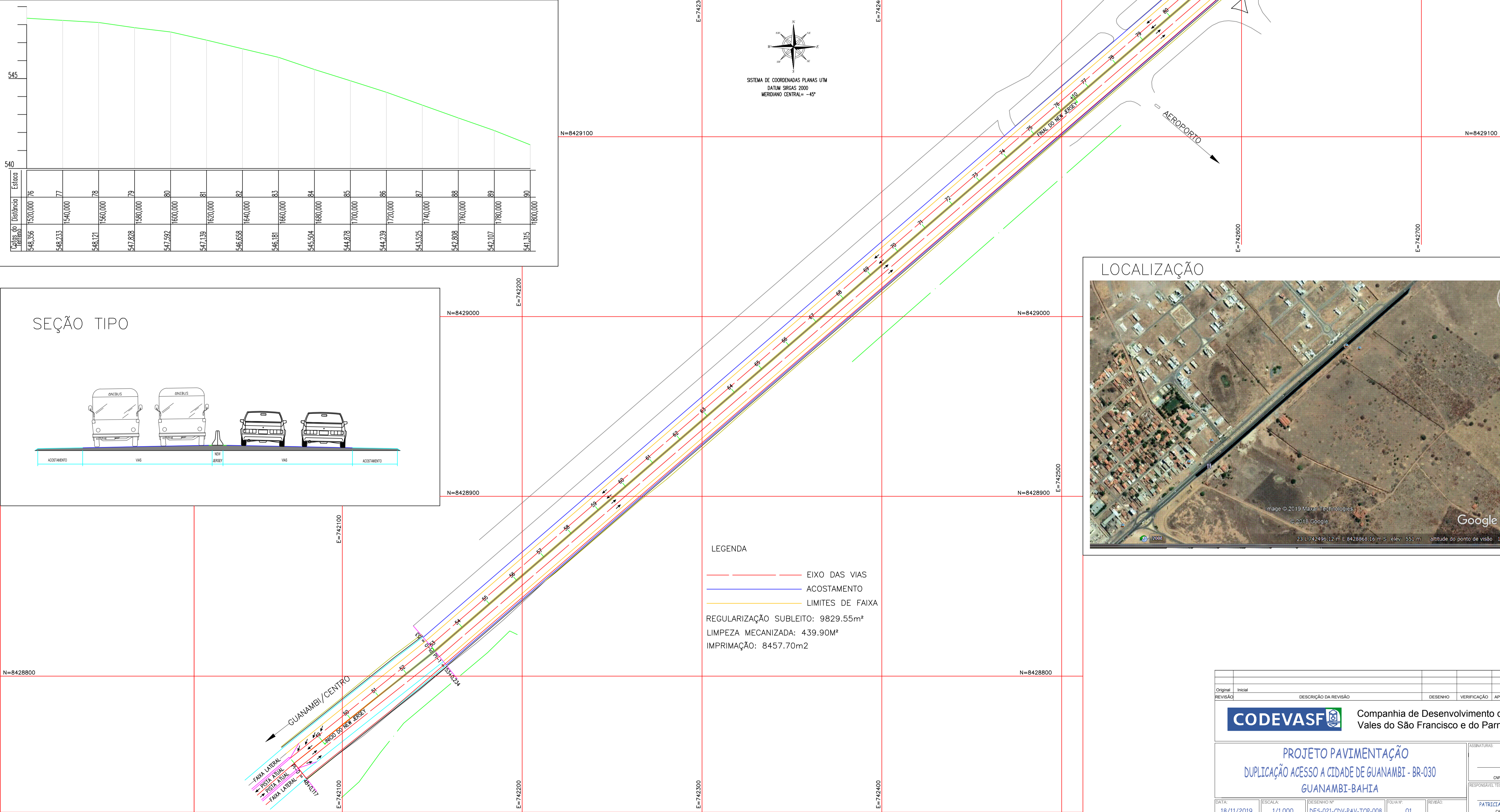
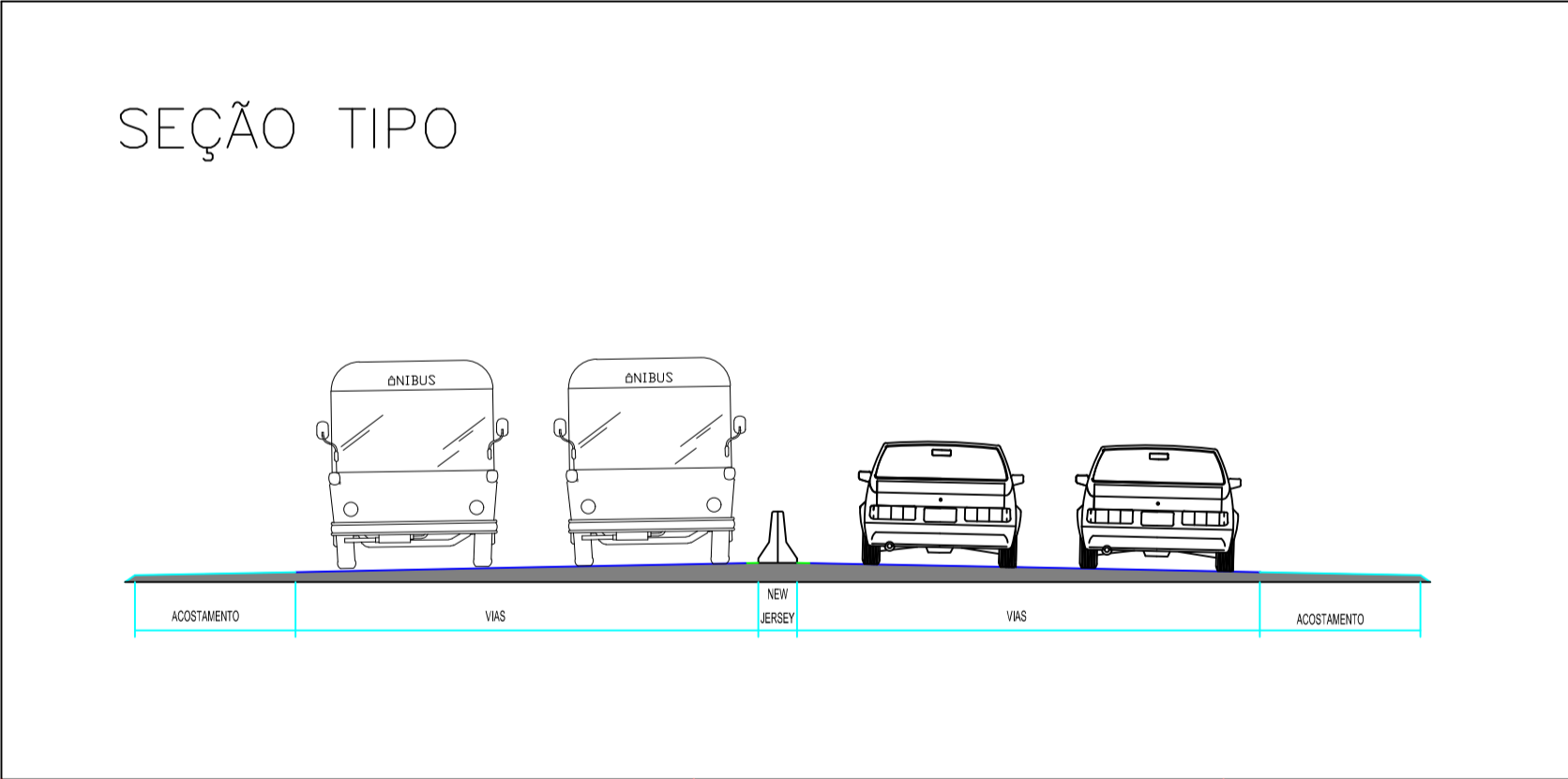
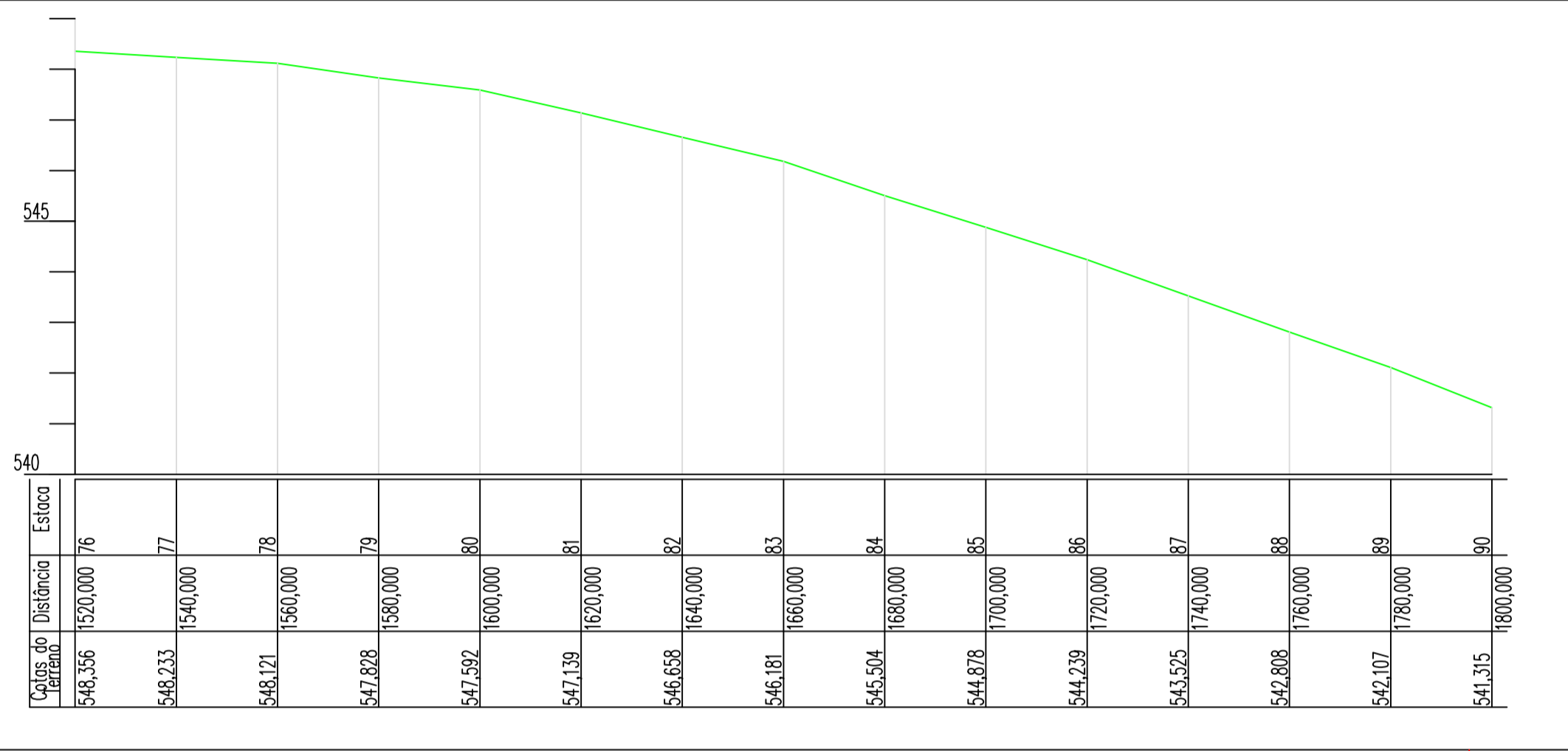
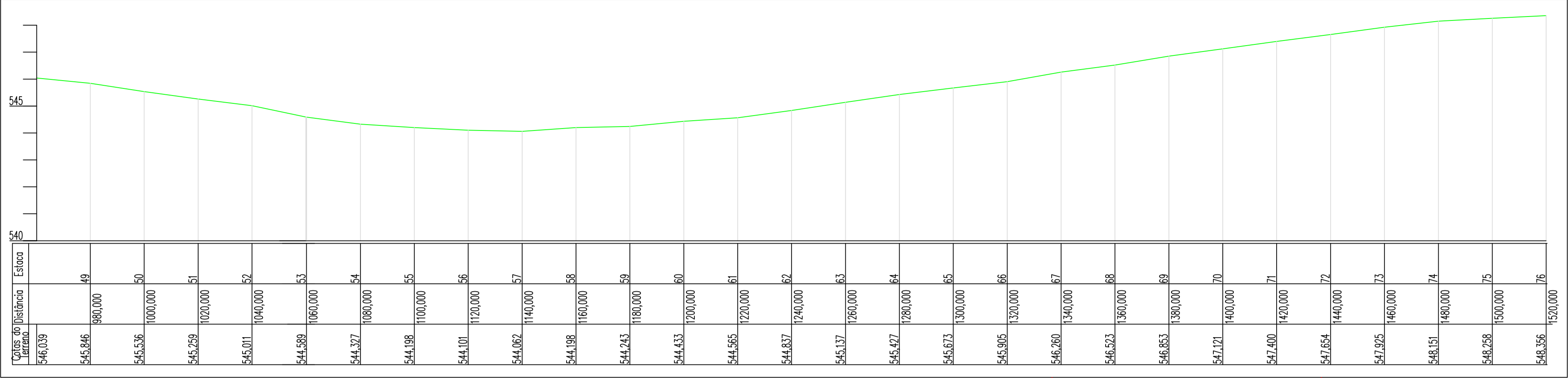
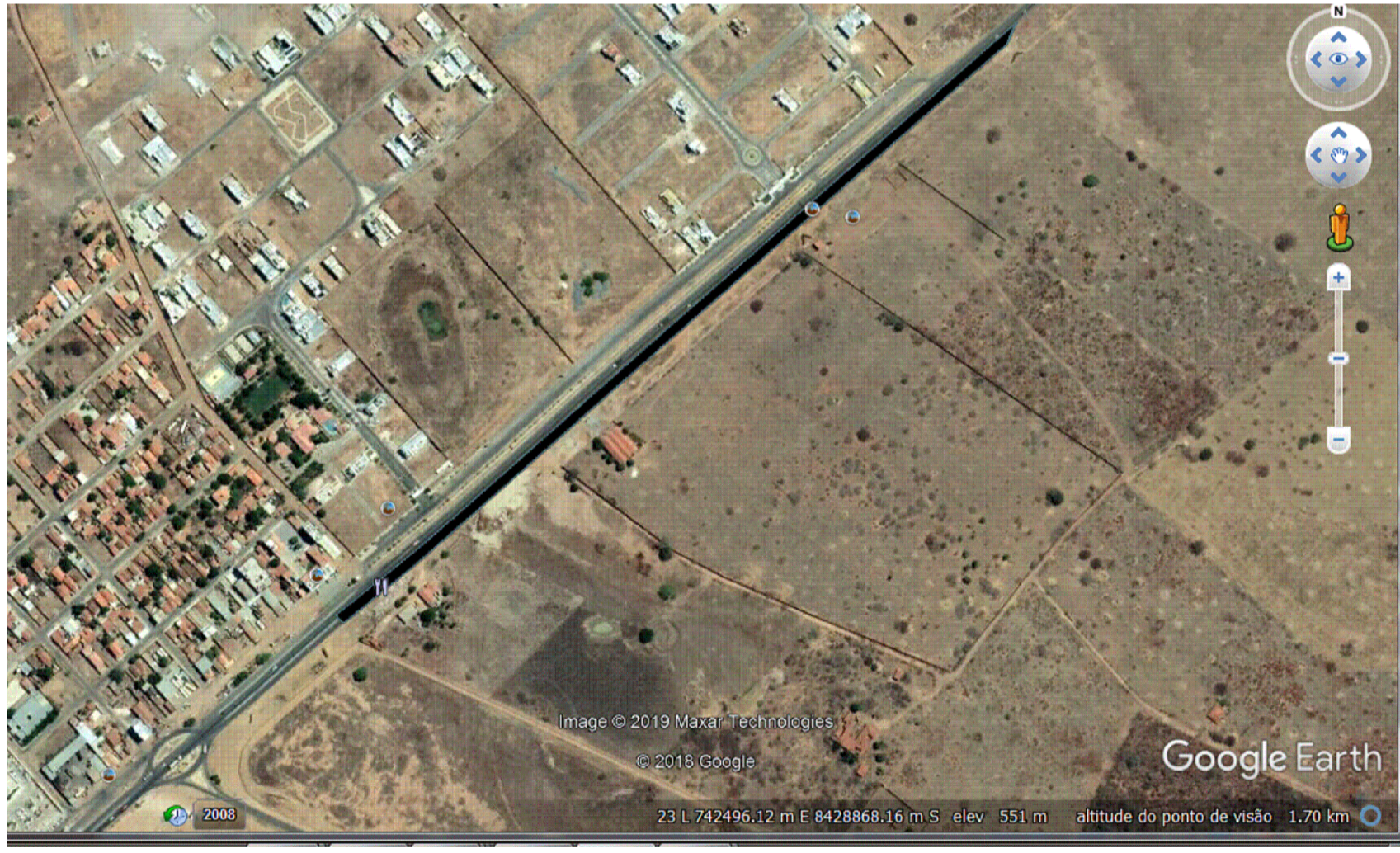


PERFIL LONGITUDINAL



LOCALIZAÇÃO



- LEGENDA
- EIXO DAS VIAS
 - ACOSTAMENTO
 - LIMITES DE FAIXA
- REGULARIZAÇÃO SUBLEITO: 9829,55m²
LIMPEZA MECANIZADA: 439,90m²
IMPRIMAÇÃO: 8457,70m²

Original	Inicial	REVISÃO	DESCRIÇÃO DA REVISÃO	DESENHO	VERIFICAÇÃO	APROVAÇÃO	DATA
CODEVASF Companhia de Desenvolvimento dos Vales do São Francisco e do Parnaíba							
PROJETO PAVIMENTAÇÃO DUPLICAÇÃO ACESSO A CIDADE DE GUANAMBI - BR-030 GUANAMBI-BAHIA							
DATA:	18/11/2019	ESCALA:	1/1.000	DESENHO Nº:	DES-021-CDV-PAV-TOP-008	FOLHA Nº:	01
REVISÃO:		REVISOR:		RESPONSÁVEL TÉCNICO:	PATRICIA CARDOSO DOURADO CADERNETO 103004		