

0

1

2

3

4

5

6

7

0 10 20 30 40 50 60 70 80 90 100

A

B

C

D

E

F

Proibida reprodução ou alteração sem a expressa autorização do proprietário:  
Hydrostec Tecnologia e Equipamentos Ltda



Nº CLIENTE: HBF-05687-EE		REV. 0	TÍTULO:  BAIXIO DO IRECÊ COMPORTA SEGMENTO DIAGRAMA ELÉTRICO	Nº HYDROSTEC : DSS0599370-000		REV. R0
Nº FORNECEDOR: XXXX		REV. 0		FOLHA: 1 / 36		ESCALA: S/E

0

1

2

3

4

5

6

7

0 10 20 30 40 50 60 70 80 90 100

Índice

Página	Descrição da página	Data	Editor
1	CAPA	03/02/2012	LSM
2	INDICE	03/02/2012	LSM
3	SÍMBOLOGIA	03/02/2012	LSM
4	DADOS TÉCNICOS	03/02/2012	LSM
5	LAYOUT	03/02/2012	LSM
6	LAYOUT EXTERNO	03/02/2012	LSM
7	DIAGRAMA FUNCIONAL	03/02/2012	LSM
8	DIAGRAMA FUNCIONAL	03/02/2012	LSM
9	DIAGRAMA FUNCIONAL	03/02/2012	LSM
10	DIAGRAMA FUNCIONAL	03/02/2012	LSM
11	DIAGRAMA FUNCIONAL	03/02/2012	LSM
12	DIAGRAMA FUNCIONAL	03/02/2012	LSM
13	DIAGRAMA FUNCIONAL	03/02/2012	LSM
14	DIAGRAMA FUNCIONAL	03/02/2012	LSM
15	DIAGRAMA FUNCIONAL	03/02/2012	LSM
16	DIAGRAMA FUNCIONAL	03/02/2012	LSM
17	DIAGRAMA FUNCIONAL	03/02/2012	LSM
18	DIAGRAMA FUNCIONAL	03/02/2012	LSM
19	DIAGRAMA FUNCIONAL	03/02/2012	LSM
20	DIAGRAMA FUNCIONAL	03/02/2012	LSM
21	DIAGRAMA FUNCIONAL	03/02/2012	LSM
22	DIAGRAMA FUNCIONAL	03/02/2012	LSM
23	DIAGRAMA FUNCIONAL	03/02/2012	LSM
24	DIAGRAMA FUNCIONAL	03/02/2012	LSM
25	DIAGRAMA FUNCIONAL	03/02/2012	LSM
26	DIAGRAMA FUNCIONAL	03/02/2012	LSM
27	DIAGRAMA FUNCIONAL	03/02/2012	LSM
28	DIAGRAMA FUNCIONAL	03/02/2012	LSM
29	DIAGRAMA FUNCIONAL	03/02/2012	LSM
30	RÉGUA DE BORNES	03/02/2012	LSM
31	RÉGUA DE BORNES	03/02/2012	LSM
32	RÉGUA DE BORNES	03/02/2012	LSM
33	RÉGUA DE BORNES	03/02/2012	LSM
34	LISTA DE PLAQUETAS	03/02/2012	LSM
35	LISTA DE MATERIAIS	03/02/2012	LSM
36	LISTA DE MATERIAIS	03/02/2012	LSM

Proibida reprodução ou alteração sem a expressa autorização do proprietário:  
Hydrostec Tecnologia e Equipamentos Ltda



Nº CLIENTE:	HBF-05687-EE	REV.	0
Nº FORNECEDOR:	XXXX	REV.	0

TÍTULO:	BAIXIO DO IRECÊ COMPORTA SEGMENTO DIAGRAMA ELÉTRICO
---------	---

Nº HYDROTEC :	DSS0599370-000	REV.	R0
FOLHA:	2 / 36	ESCALA:	S/E
		FORMATO:	A3

0

1

2

3

4

5

6

7

0 10 20 30 40 50 60 70 80 90 100

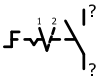
DISJUNTOR

MONOPOLAR



SECCIONADORA

2 POS



TRANSFORMADOR

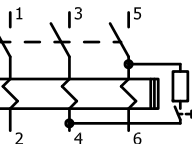
DE CORRENTE



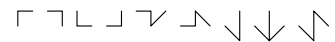
INTERRUPTOR

DIFERENCIAL

2P+N



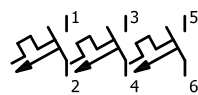
PONTOS DE CONEXÃO



A

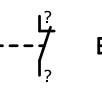
DISJUNTOR

TRINOPOLAR



BOTÃO

PULSADOR



TOMADA

FÊMEA

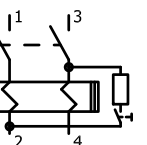
2P+T



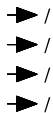
INTERRUPTOR

DIFERENCIAL

1P+N



ENDEREÇAMENTO



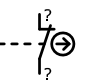
B

BOBINA  
RELÉ AUXILIAR,  
CONTATOR  
POTÊNCIA

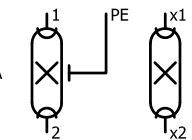


BOTÃO DE

EMERGÊNCIA



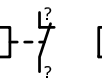
LUMINÁRIA



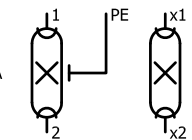
RELÉ  
TEMPORIZADOR



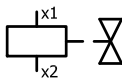
PRESSOSTATO



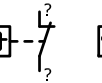
LUMINÁRIA



VÁLVULA  
SOLENOÍDE

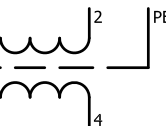


TERMOSTATO



TRANSFORMADOR

MONOFÁSICO



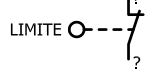
MOTOR  
EXAUSTOR  
VENTILADOR



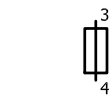
LIGAÇÃO INTERNA

LIGAÇÃO EXTERNA  
OU FUTURA

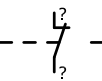
FUSÍVEL  
MONOPOLAR



FUSÍVEL  
BIPOLAR

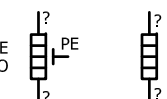


BLOCO DE  
CONTATO  
COM LINHA  
DE ATUAÇÃO



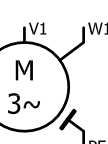
RESISTÊNCIA DE

AQUECIMENTO



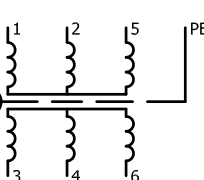
MOTOR

TRIFÁSICO



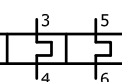
TRANSFORMADOR

TRIIFÁSICO

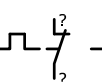


D

RELÉ  
TÉRMICO



BLOCO DE  
CONTATO  
TÉRMICO



VOLTÍMETRO



AMPERÍMETRO



MOTOR

BIFÁSICO

MONOFÁSICO



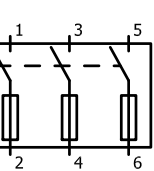
ACIONAMENTO  
POR MOTOR  
ELÉTRICO



E

SECCIONADORA

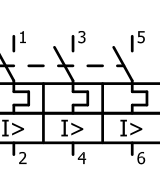
TRIPOLAR



DISJUNTOR

TRIPOLAR

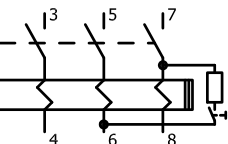
TERMOMAGNÉTICO



INTERRUPTOR

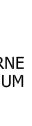
DIFERENCIAL

3P+N



BORNE

FUSÍVEL



BORNE

COMUM



CONECTOR

FÊMEA



CONECTOR

MACHO



TERRA



F

hydrostec

HYDAC

Nº CLIENTE:

HBF-05687-EE

REV.

0

TÍTULO:

BAIXIO DO IRECÊ  
COMPORTA SEGMENTO  
DIAGRAMA ELÉTRICO

Nº HYDROTEC :

DSS0599370-000

REV.

R0

FOLHA:

3 / 36

ESCALA:

S/E

FORMATO

A3

0

1

2

3

4

5

6

7

0 10 20 30 40 50 60 70 80 90 100

1 - TENSÃO DE ALIMENTAÇÃO

☐ 440VCA☒ TRIFÁSICO

☒ 380VCA☐ BIFÁSICO

☐ 220VCA☐ MONOFÁSICO

☐ 127VCA☐ \_\_\_\_

2 - TENSÃO DE COMANDO

☒ 48VCC☐ 127VCA

☐ 24VCC☒ FONTE INTERNA

☐ 12VCC☐ FONTE EXTERNA

☐ 220VCA☐ \_\_\_\_

3 - COR DO PAINEL

☐ EXTERNO: CINZA RAL 7035

☐ EXTERNO: CINZA RAL 7032

☒ EXTERNO: CINZA MUNSELL N6,5

☐ INTERNO: LARANJA RAL 2003

☐ INTERNO: LARANJA RAL 2004

☐ PLACA: LARANJA RAL 2003

☒ PLACA: LARANJA RAL 2008

☒ INTERNA DA PORTA: LARANJA RAL 2008

☐ INTERNA DA PORTA: LARANJA RAL 2004

☐ \_\_\_\_

☐ \_\_\_\_

4 - PROTEÇÃO

☐ IP 42☐ IP 55☐ IP 66

☐ IP 45☐ IP 62☐ ----

☒ IP 54☐ IP 65☐ ----

5 - CARACTERÍSTICAS CONSTRUTIVAS

☐ EXTRUTURA CHAPA #14MSG

☐ EXTRUTURA CHAPA #12MSG

☒ PORTAS E FECHAMENTOS CHAPA #14MSG

☐ PORTAS E FECHAMENTOS CHAPA #12MSG

☐ PLACA DE MONTAGEM CHAPA #14MSG

☒ PLACA DE MONTAGEM CHAPA #12MSG

☐ AÇO CARBONO☐ TERMOPLÁSTICO

☐ FIBRA DE VIDRO☐ \_\_\_\_

6 - LOCAL DE INSTALAÇÃO

☐ SERVIÇO CONTÍNUO (24H/DIA)

☐ SERVIÇO INTERCALADO(\_\_\_\_)

☐ TEMPERATURA MÁX. DO AR - 40°C

☐ TEMPERATURA MÍN. DO AR - 0°C

☐ UMIDADE RELATIVA DO AR - MÉDIA 80%

☐ ABRIGADO☐ AO TEMPO

☐ QUALIDADE DO AR - BAIXA SALINIDADE

☐ \_\_\_\_

7 - NORMAS APLICÁVEIS

☒ ABNT☒ NBR 6808

☐ AISI☒ NBR 6146

☒ ASTM☒ NBR 5410

☒ IEC☒ NR10

☐ ASME☐ \_\_\_\_

☒ NEMA☐ \_\_\_\_

8 - ACESSÓRIOS

☒ ILUMINAÇÃO INTERNA

☒ TOMADA AUXILIAR☒ AQUECIMENTO

☒ EXAUSTOR / GRELHA☐ ALETAS

☐ CONECTOR TERRA EXTERNO

☐ OLHAIS DE IÇAMENTO

☒ LIMITADOR DE PORTA Á 90º

9 - CORES DAS BARRAS

☐ AMARELO☒ AZULFASE - "R"

☐ BRANCO☒ BRANCOFASE - "S"

☐ CINZA☒ VERMELHOFASE - "T"

☒ AZUL CLARO - NEUTRO "N"

☒ VERDE - TERRA "PE"

☐ VERMELHO - POSITIVO VCC

☐ AZUL ESCURO - NEGATIVO VCC

10 - BARRAMENTOS

☒ PRATEADO

☐ ESTANHADO

☐ PINTURA INTEIRA

☐ PINTURA COM FAIXAS

☐ ISOLAÇÃO TOTAL (TERMORETRÁTIL)

☐ ----

11 - ESPECIFICAÇÃO TÉCNICA DE PINTURA

PROCESSO DE PINTURA

☒ PREPARAÇÃO DA SUPERFÍCIE COM JATO ABRASIVO

☒ PINTURA DE ACABAMENTO ELETROSTÁTICA Á PÓ - UMA DE MÃO

ESPESSURA FINAL DE PELICULA SECA

☐ 120µ☐ MÉDIA☐ MÍNIMO

☒ 100µ☐ MÉDIA☒ MÍNIMO

☐ 80µ☐ MÉDIA☐ MÍNIMO

☐ 70µ☐ MÉDIA☐ MÍNIMO

☐ ----☐ MÉDIA☐ MÍNIMO

ACABAMENTO

☒ SEMI-BRILHO☐ \_\_\_\_

☐ FOSCO☐ \_\_\_\_

☐ USINADO☐ \_\_\_\_

12 - TAG DOS COMPONENTES

TAG	EXEMPLOS
A	AMPLIFICADORES DE MICROONDAS, LASER E MASER
B	TRANSDUTORES, FOTOCELULAS, AUTO FALANTES, BARREIRA LUMINOSA
C	CAPACITORES
D	RELÉ MICROPROCESSADOS, DISPOSITIVOS DE TEMPORIZAÇÃO
E	LUMINÁRIA, RETÊNCIA DE AQUECIMENTO
F	DISPOSITIVOS DE PROTÇÃO, FUSÍVEIS, PÁRA-RAIOS, DISPARADORES
G	GERADORES, FONTES DE ALIMENTAÇÃO, BATERIAS, CONVERSORES DE FREQUÊNCIA
H	DISPOSITIVOS DE SINALIZAÇÃO, SINALEIROS ACÚSTICOS E ÓPTICOS
K	CONTATORES DE POTÊNCIA E AUXILIARES, RELÉS
L	INDUTORES, BOBINAS DE BLOQUEIO
M	MOTORES
N	AMPLIFICADORES, REGULADORES, COMPONENTES ANALÓGICOS
P	INSTRUMENTOS DE MEDIÇÃO S DE ENSAIO, REGISTRADORES E INTEGRADORES, RELÓGIOS
Q	DISJUNTORES, SECCIONADORES, INTERRUPTORES
R	RESISTORES, REOSTATOS, POTENCIÔMETROS, SHUNTS
S	BOTÕES, FIM-DE-CURSO, CHAVES SELETORAS
T	TRANSFORMADORES DE DISTRIBUIÇÃO, DE POTÊNCIA, DE CORRENTE, AUTOTRAFO
U	INVERSORES, CONVERSORES, MODULADORES, DISCRIMINADORES DE FREQUÊNCIA OU FASE
V	TRANSISTORES, DIODOS, TIRISTORES, VÁLVULAS, VÁLVULAS SOB PRESSÃO
W	ELEMENTOS DE TRANSMISSÃO, GUIAS DE ONDAS, ANTENAS
X	TERMINAIS, TOMADAS, PLUGUES, SOQUETES, PONTO DE PROVA
Y	FREIOS, EMBREAGENS, VÁLVULAS PNEUMÁTICAS
Z	CARGAS CORRATIVAS, TRANSFORMADORES DIFERENCIAIS
-	----
-	----
-	----
-	----

0

1

2

3

4

5

6

7

0 10 20 30 40 50 60 70 80 90 100

A

VISTA FRONTAL

VISTA LATERAL

800

250

1200

1200

VISTA SUPERIOR

VISTA SUPERIOR

800

800

250

250

VISTA INFERIOR

800

250

B

C

D

E

F

Proibida reprodução ou alteração sem a expressa autorização do proprietário:  
Hydrostec Tecnologia e Equipamentos Ltda

hydrostec

HYDAC

Nº CLIENTE:

HBF-05687-EE

REV.

0

TÍTULO:

BAIXIO DO IRECÊ  
COMPORTA SEGMENTO  
DIAGRAMA ELÉTRICO

Nº HYDROSTEC :

DSS0599370-000

REV.

R0

Nº FORNECEDOR:

XXXX

REV.

0

FOLHA:

5 / 36

ESCALA:

S/E

FORMATO

A3

0

1

2

3

4

5

6

7

0 10 20 30 40 50 60 70 80 90 100

A

B

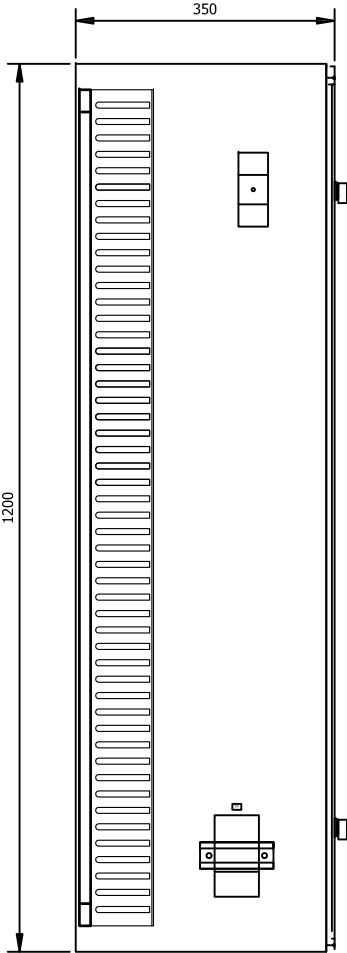
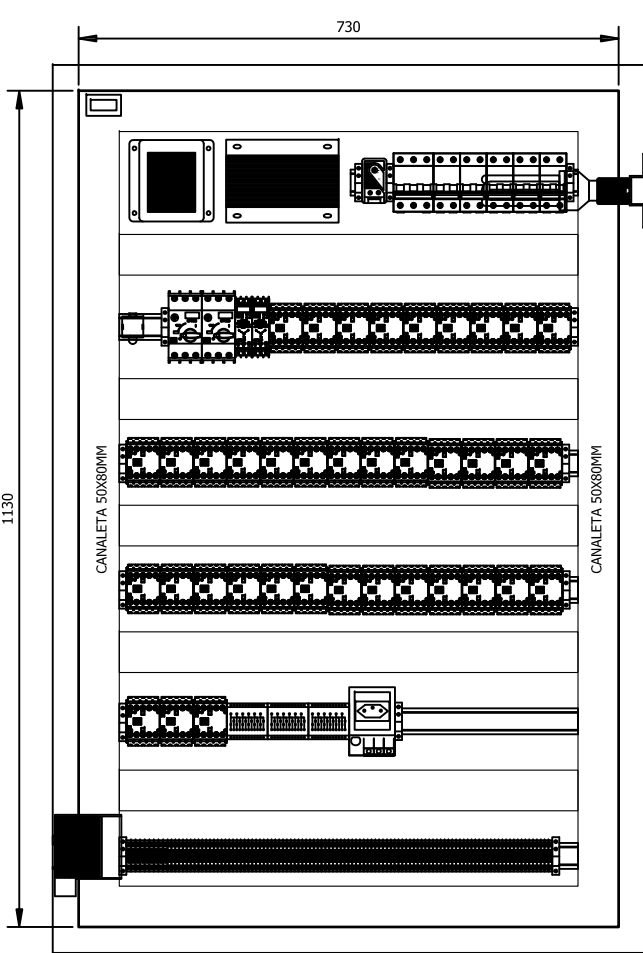
C

D

E

F

VISTA INTERNA



Proibida reprodução ou alteração sem a expressa autorização do proprietário:  
Hydrostec Tecnologia e Equipamentos Ltda



Nº CLIENTE:

HBF-05687-EE

REV.

0

TÍTULO:

Nº FORNECEDOR:

XXXX

REV.

0

BAIXIO DO IRECÊ  
COMPORTA SEGMENTO  
DIAGRAMA ELÉTRICO

Nº HYDROTEC :

DSS0599370-000

REV.

R0

FOLHA:

6 / 36

ESCALA:

S/E

FORMATO

A3

Proibida reprodução ou alteração sem a expressa autorização do proprietário:  
Hydrostec Tecnologia e Equipamentos Ltda

hydrostec

HYDAC

Nº CLIENTE:

HBF-05687-EE

REV.

0

TÍTULO:

BAIXIO DO IRECÊ  
COMPORTA SEGMENTO  
DIAGRAMA ELÉTRICO

Nº HYDROTEC :

DSS0599370-000

REV.

R0

FOLHA:

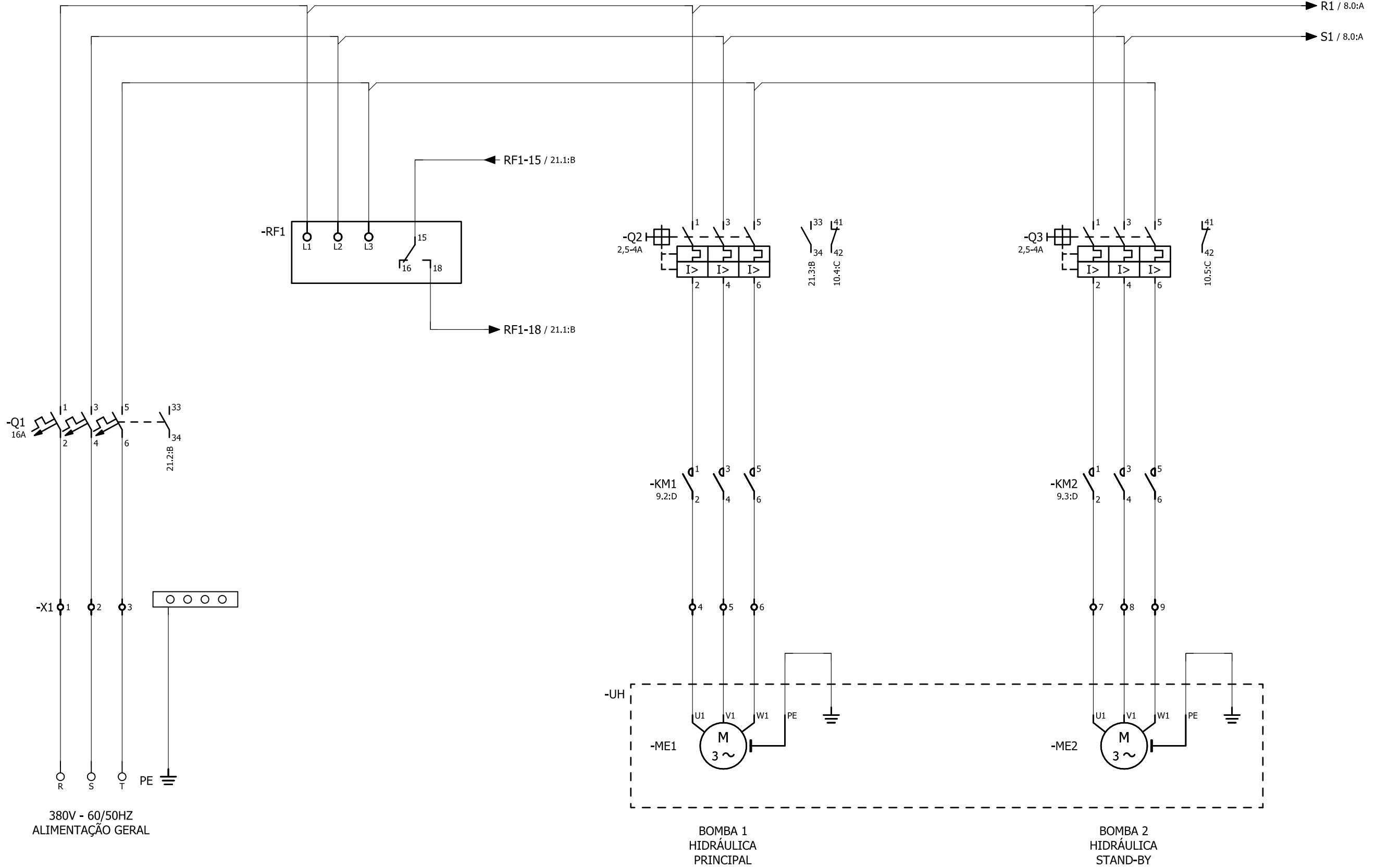
7 / 36

ESCALA:

S/E

FORMATO

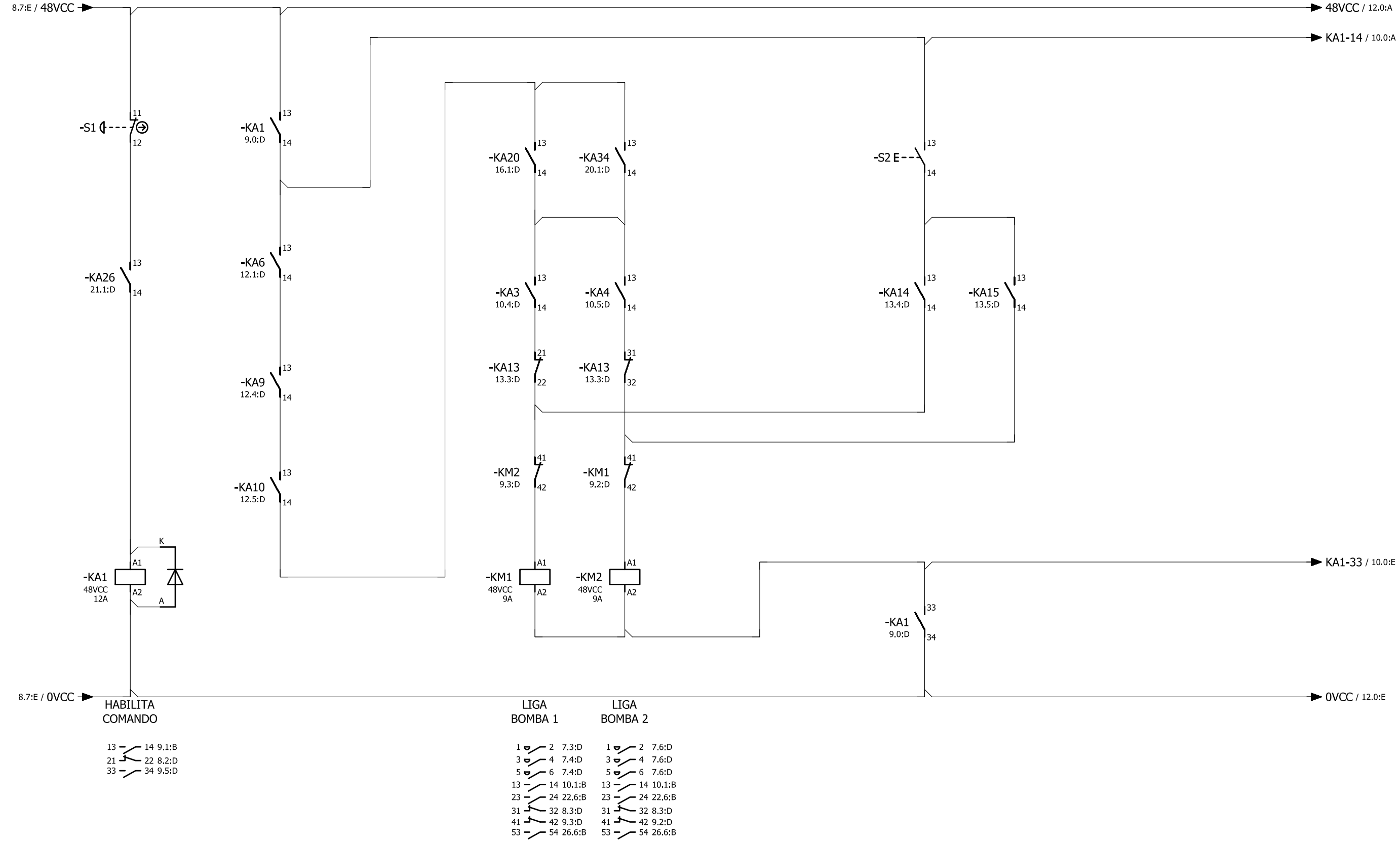
A3







Proibida reprodução ou alteração sem a expressa autorização do proprietário:  
Hydrostec Tecnologia e Equipamentos Ltda

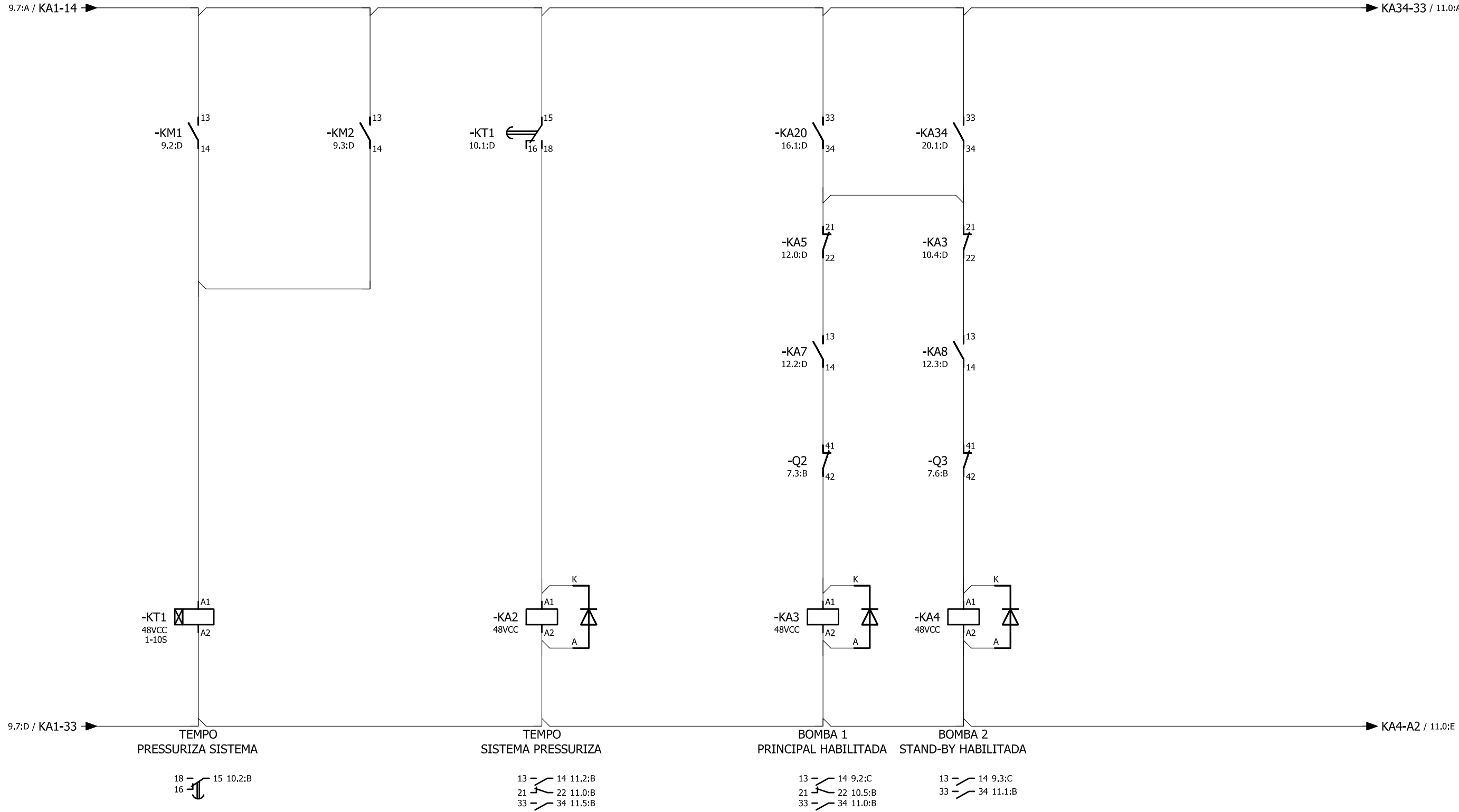


Nº CLIENTE:	HBF-05687-EE	REV.	0
Nº FORNECEDOR:	XXXX	REV.	0

TÍTULO:	BAIXIO DO IRECÊ COMPORTA SEGMENTO DIAGRAMA ELÉTRICO
---------	---

Nº HYDROSTEC :		REV.
DSS0599370-000		R0
FOLHA:	ESCALA:	FORMATO
9 / 36	S/E	A3

Proibida reprodução ou alteração sem a expressa autorização do proprietário:  
Hydrostec Tecnologia e Equipamentos Ltda



Nº CLIENTE:	HBF-05687-EE
Nº FORNECEDOR:	XXXX

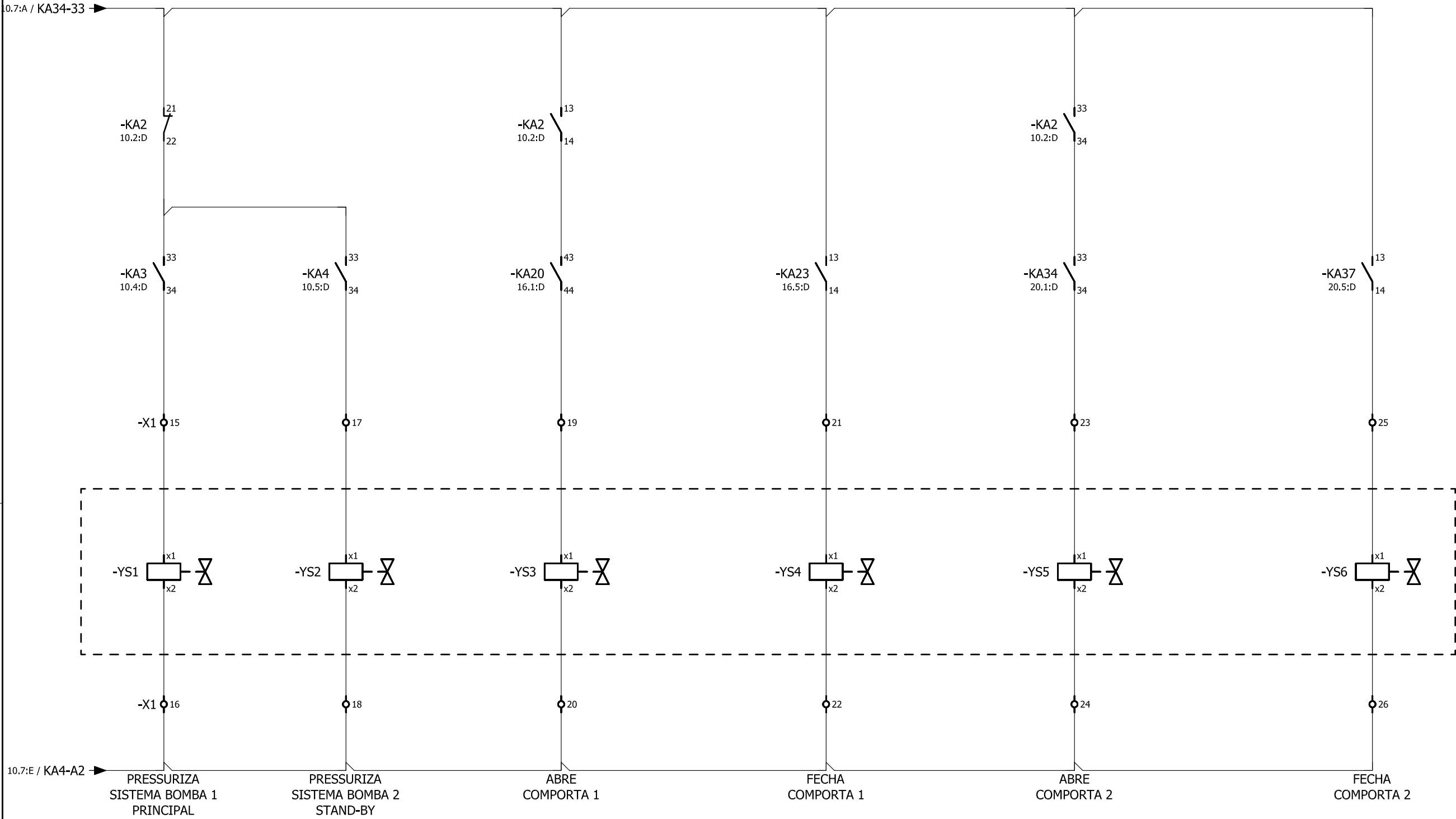
REV.	0
REV.	0

TÍTULO:

BAIXIO DO IRECÊ  
COMPORTA SEGMENTO  
DIAGRAMA ELÉTRICO

Nº HYDROSTEC : DSS0599370-000		REV. R0
FOLHA: 10 / 36	ESCALA: S/E	FORMATO A3

Proibida reprodução ou alteração sem a expressa autorização do proprietário:  
Hydrostec Tecnologia e Equipamentos Ltda



Nº CLIENTE:

HBF-05687-EE

REV.

0

TÍTULO:

Nº FORNECEDOR:

XXXX

REV.

0

BAIXIO DO IRECÊ  
COMPORTA SEGMENTO  
DIAGRAMA ELÉTRICO

Nº HYDROTEC :

DSS0599370-000

REV.

R0

FOLHA:

11 / 36

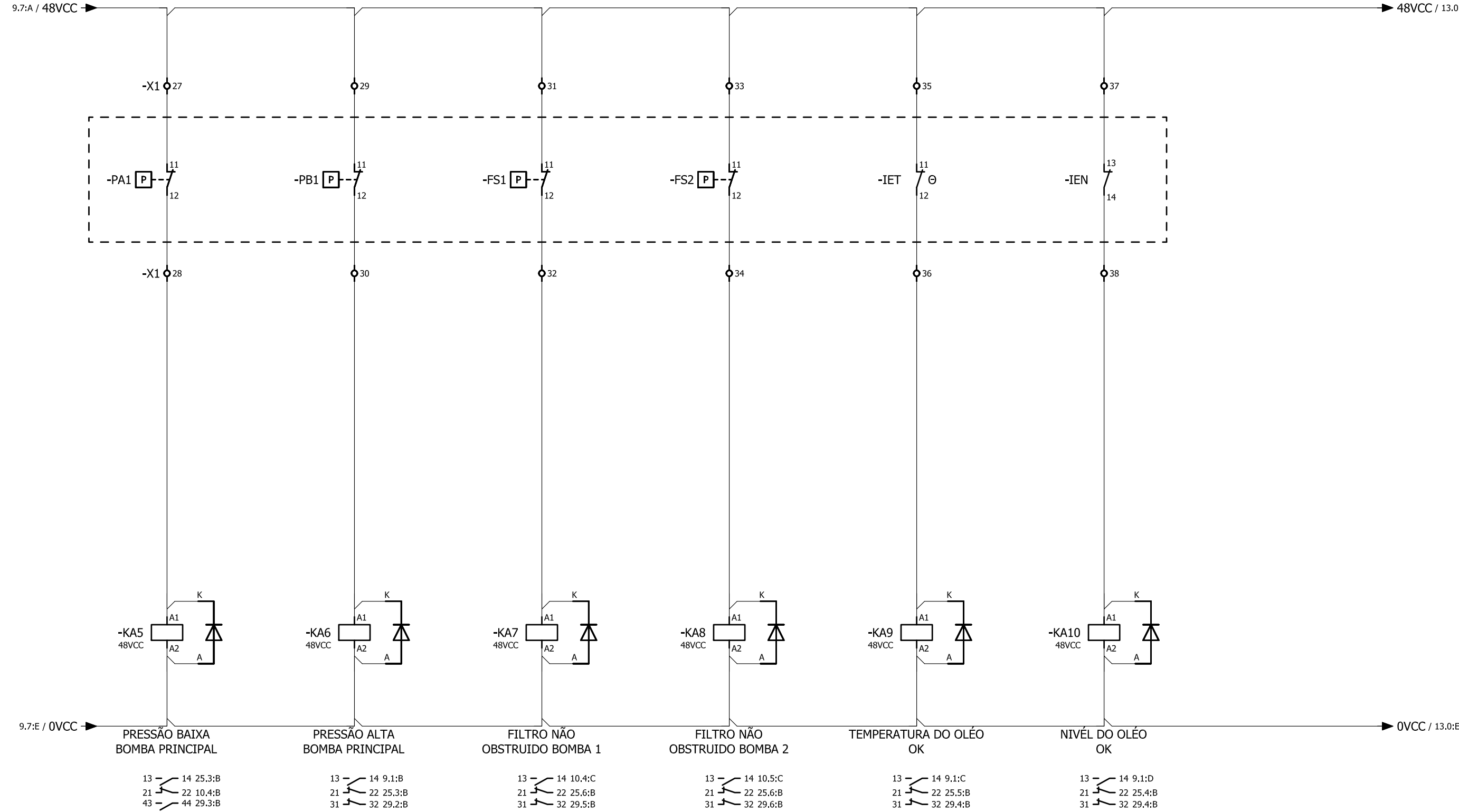
ESCALA:

S/E

FORMATO

A3

Proibida reprodução ou alteração sem a expressa autorização do proprietário:  
Hydrostec Tecnologia e Equipamentos Ltda



Nº CLIENTE:  
HBF-05687-EE

Nº FORNECEDOR:  
XXXX

REV.  
0

REV.  
0

TÍTULO:

BAIXIO DO IRECÊ  
COMPORTA SEGMENTO  
DIAGRAMA ELÉTRICO

Nº HYDROTEC :  
DSS0599370-000

FOLHA:  
12 / 36

ESCALA:  
S/E

REV.  
R0

FORMATO  
A3

Proibida reprodução ou alteração sem a expressa autorização do proprietário:  
Hydrostec Tecnologia e Equipamentos Ltda



Nº CLIENTE:	HBF-05687-EE
Nº FORNECEDOR:	XXXX

REV.	0
REV.	0

TÍTULO:	BAIXIO DO IRECÊ COMPORTA SEGMENTO DIAGRAMA ELÉTRICO
---------	---

Nº HYDROSTEC :		REV.
DSS0599370-000		R0
FOLHA:	ESCALA:	FORMATO
13 / 36	S/E	A3

Proibida reprodução ou alteração sem a expressa autorização do proprietário:  
Hydrostec Tecnologia e Equipamentos Ltda

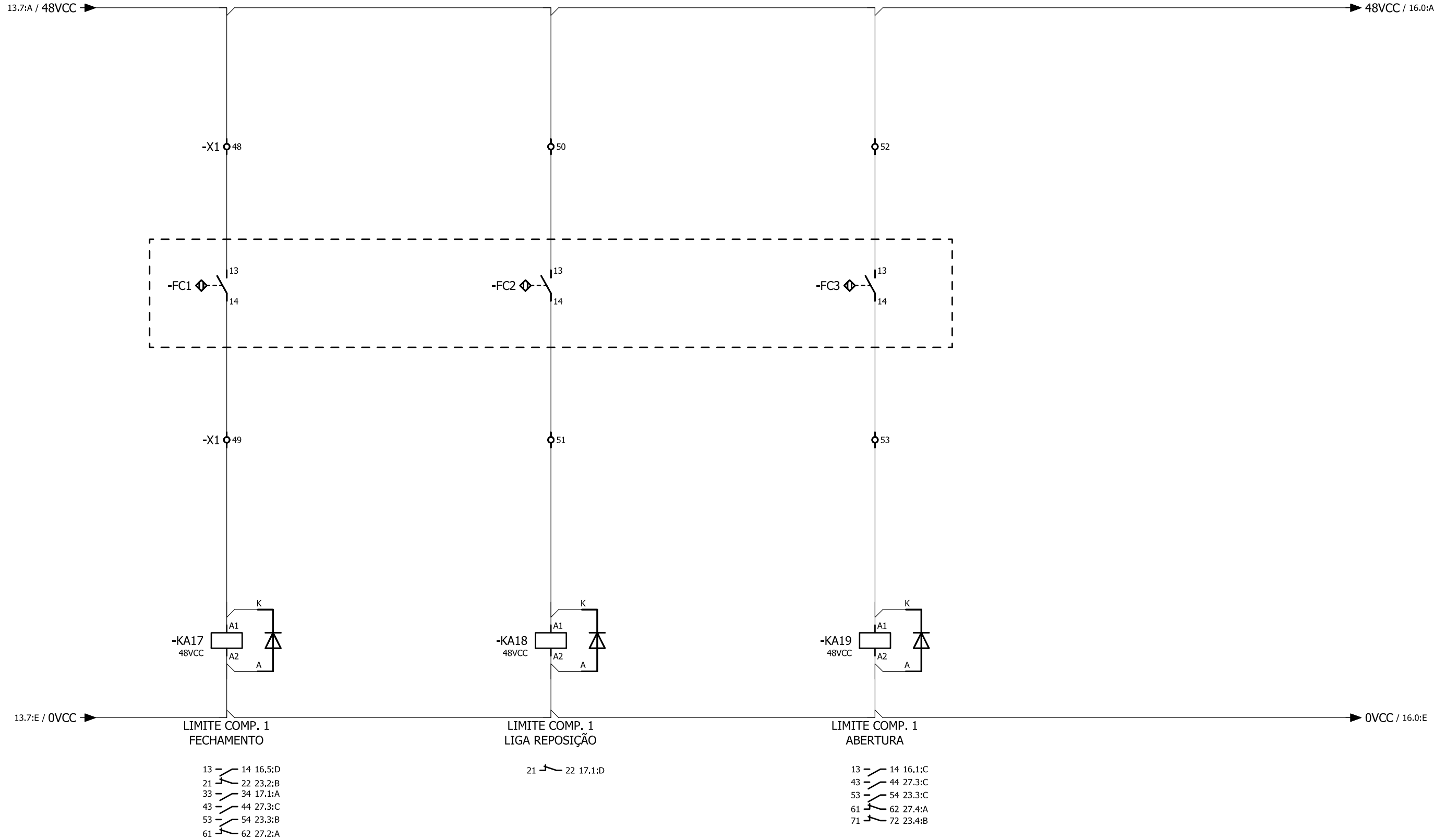


Nº CLIENTE:	HBF-05687-EE	REV.	0
Nº FORNECEDOR:	XXXX	REV.	0

TÍTULO:	BAIXIO DO IRECÊ COMPORTA SEGMENTO DIAGRAMA ELÉTRICO
---------	---

Nº HYDROTEC :	DSS0599370-000	REV.	R0
FOLHA:	14 / 36	ESCALA:	S/E
		FORMATO	A3

Proibida reprodução ou alteração sem a expressa autorização do proprietário:  
Hydrostec Tecnologia e Equipamentos Ltda



hydrostec

HYDAC

Nº CLIENTE:

HBF-05687-EE

REV.

0

TÍTULO:

Nº FORNECEDOR:

XXXX

REV.

0

BAIXIO DO IRECÊ  
COMPORTA SEGMENTO  
DIAGRAMA ELÉTRICO

Nº HYDROSTEC :

DSS0599370-000

REV.

R0

FOLHA:

15 / 36

ESCALA:

S/E

FORMATO

A3

Proibida reprodução ou alteração sem a expressa autorização do proprietário:  
Hydrostec Tecnologia e Equipamentos Ltda

hydrostec

HYDAC

Nº CLIENTE:

HBF-05687-EE

Nº FORNECEDOR:

XXXX

REV.

0

REV.

0

TÍTULO:

BAIXIO DO IRECÊ  
COMPORTA SEGMENTO  
DIAGRAMA ELÉTRICO

Nº HYDROSTEC :

DSS0599370-000

FOLHA:

16 / 36

ESCALA:

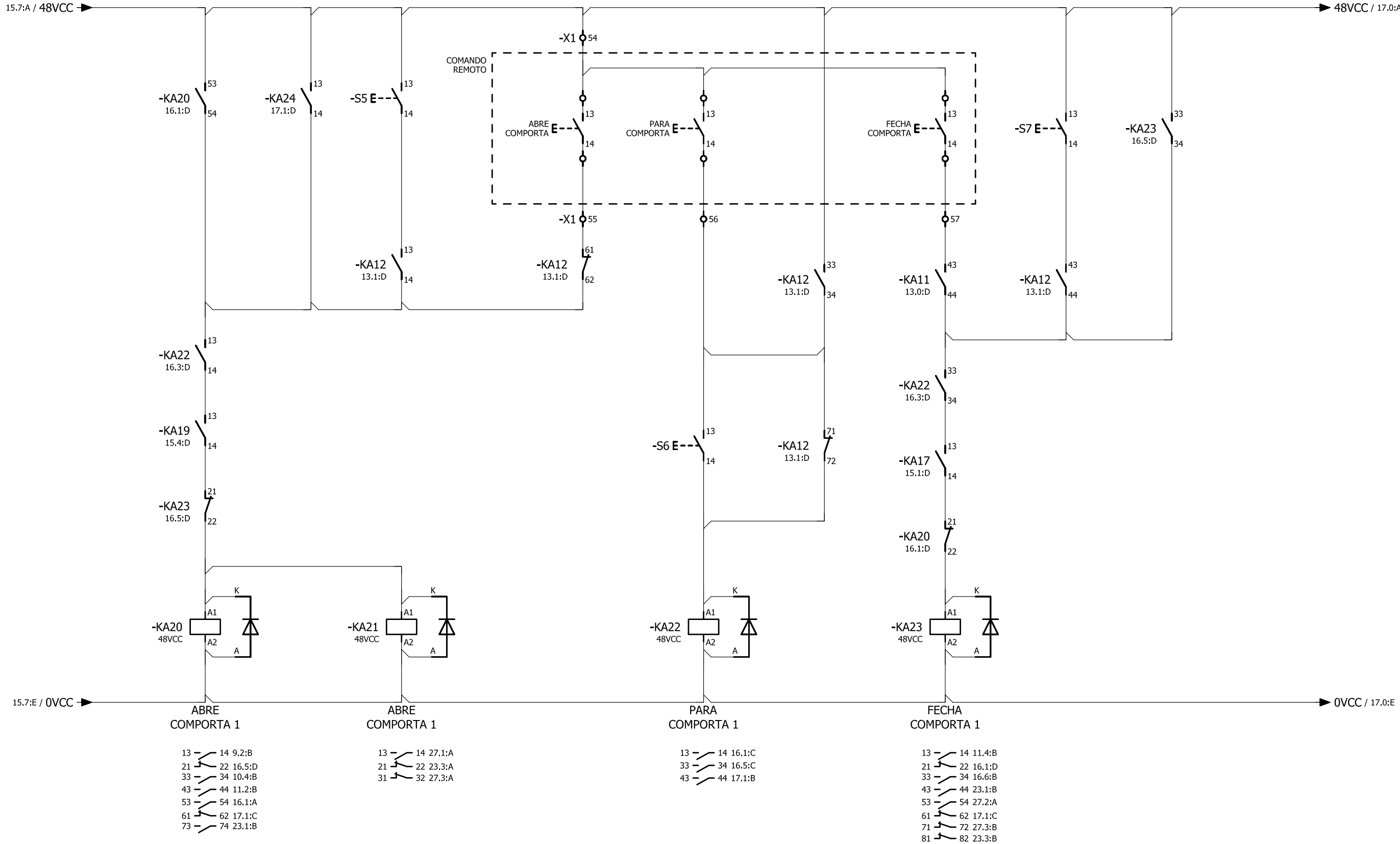
S/E

REV.

R0

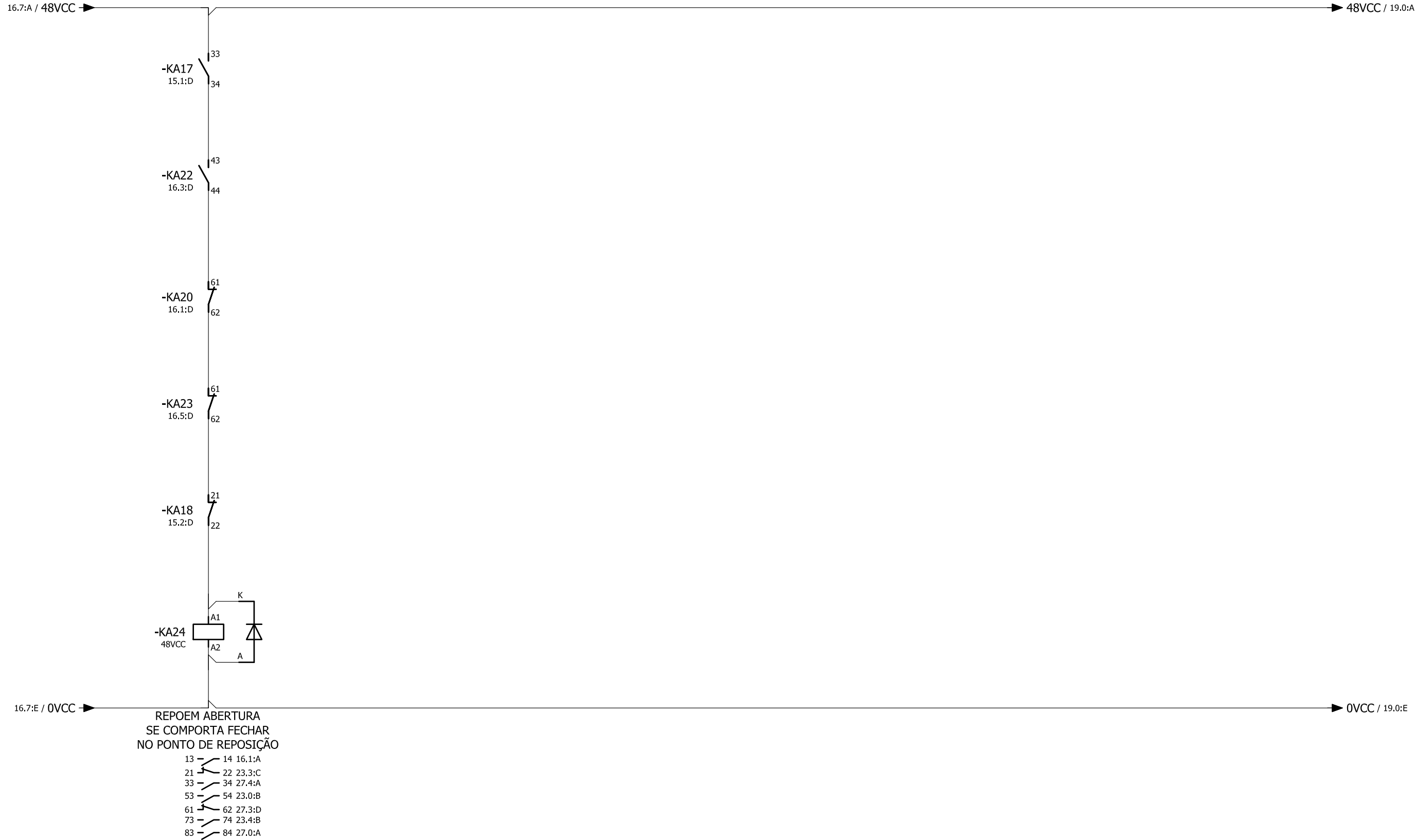
FORMATO

A3





Proibida reprodução ou alteração sem a expressa autorização do proprietário:  
Hydrostec Tecnologia e Equipamentos Ltda



hydrostec

HYDAC

Nº CLIENTE:

HBF-05687-EE

REV.

0

TÍTULO:

BAIXIO DO IRECÊ  
COMPORTA SEGMENTO  
DIAGRAMA ELÉTRICO

Nº HYDROTEC :

DSS0599370-000

REV.

R0

FOLHA:

17 / 36

ESCALA:

S/E

FORMATO

A3

Proibida reprodução ou alteração sem a expressa autorização do proprietário:  
Hydrostec Tecnologia e Equipamentos Ltda



Nº CLIENTE:	HBF-05687-EE	REV.	0
Nº FORNECEDOR:	XXXX	REV.	0

TÍTULO:	BAIXIO DO IRECÊ COMPORTA SEGMENTO DIAGRAMA ELÉTRICO
---------	---

Nº HYDROTEC :	DSS0599370-000	REV.	R0
FOLHA:	18 / 36	ESCALA:	S/E
		FORMATO:	A3

Proibida reprodução ou alteração sem a expressa autorização do proprietário:  
Hydrostec Tecnologia e Equipamentos Ltda



Nº CLIENTE:	HBF-05687-EE
Nº FORNECEDOR:	XXXX

REV.	0
REV.	0

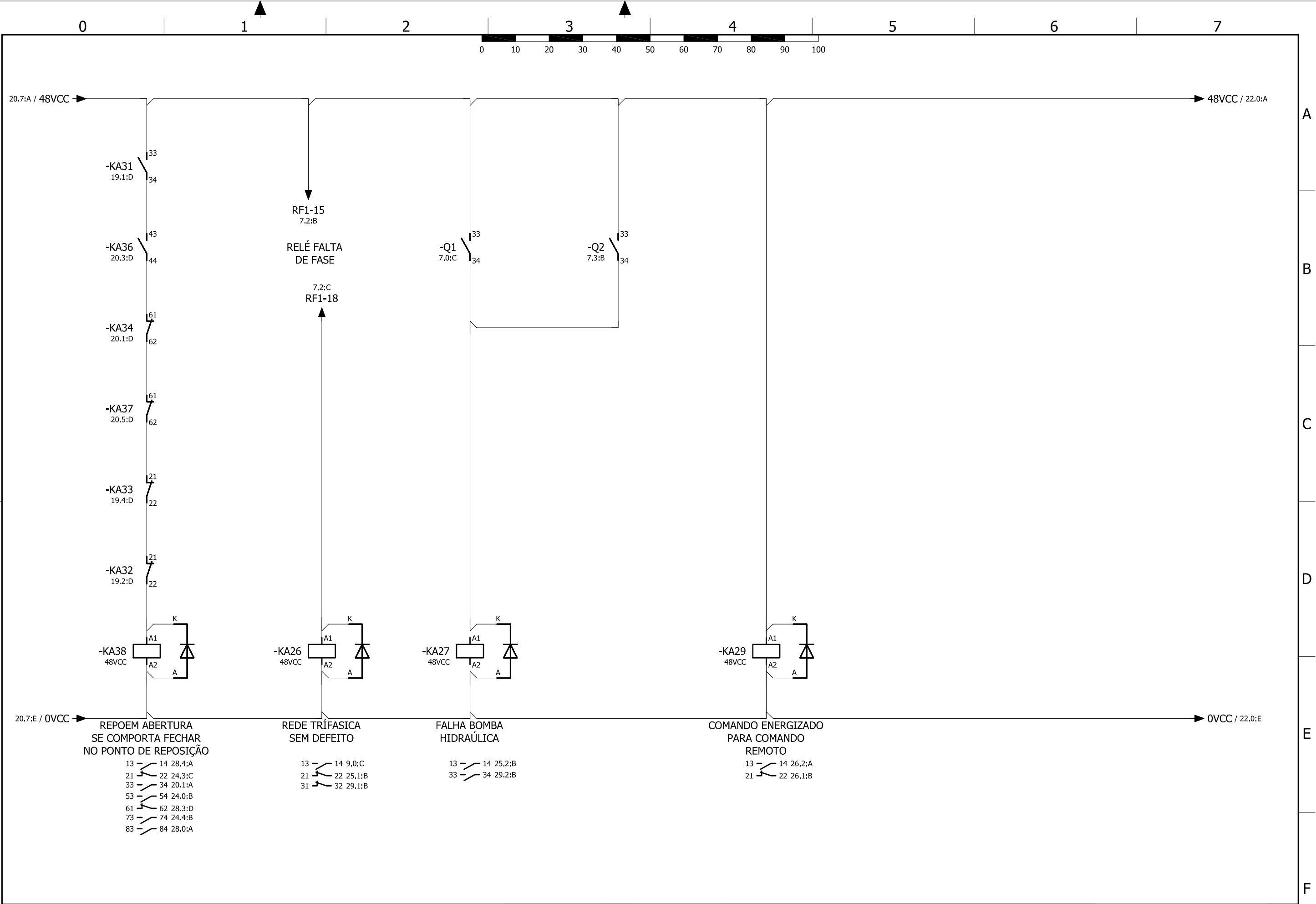
TÍTULO:

BAIXIO DO IRECÊ  
COMPORTA SEGMENTO  
DIAGRAMA ELÉTRICO

Nº HYDROSTEC :	DSS0599370-000	REV.	R0
FOLHA:	19 / 36	ESCALA:	S/E
		FORMATO	A3



Proibida reprodução ou alteração sem a expressa autorização do proprietário:  
Hydrostec Tecnologia e Equipamentos Ltda



Nº CLIENTE:

HBF-05687-EE

REV.

0

TÍTULO:

BAIXIO DO IRECÊ  
COMPORTA SEGMENTO  
DIAGRAMA ELÉTRICO

Nº HYDROSTEC :

DSS0599370-000

REV.

R0

FOLHA:

21 / 36

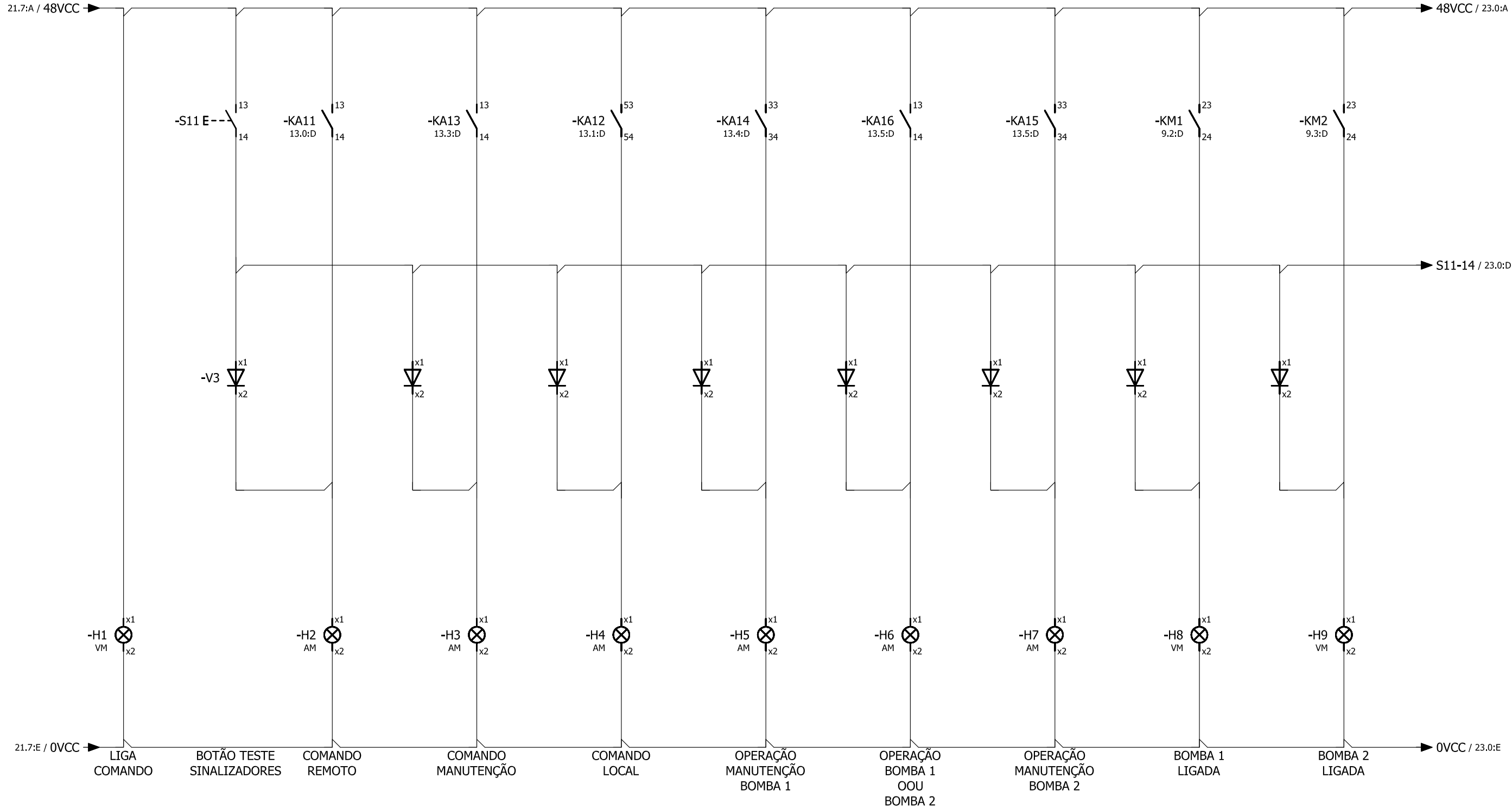
ESCALA:

S/E

FORMATO

A3

Proibida reprodução ou alteração sem a expressa autorização do proprietário:  
Hydrostec Tecnologia e Equipamentos Ltda



hydrostec

HYDAC

Nº CLIENTE:

HBF-05687-EE

REV.

0

TÍTULO:

BAIXIO DO IRECÊ  
COMPORTA SEGMENTO  
DIAGRAMA ELÉTRICO

Nº HYDROTEC :

DSS0599370-000

REV.

R0

FOLHA:

22 / 36

ESCALA:

S/E

FORMATO

A3

Proibida reprodução ou alteração sem a expressa autorização do proprietário:  
Hydrostec Tecnologia e Equipamentos Ltda



Nº CLIENTE:	HBF-05687-EE
Nº FORNECEDOR:	XXXX

REV.	0
REV.	0

TÍTULO:

BAIXIO DO IRECÊ  
COMPORTA SEGMENTO  
DIAGRAMA ELÉTRICO

Nº HYDROTEC :	DSS0599370-000	REV.	R0
FOLHA:	23 / 36	ESCALA:	S/E
		FORMATO	A3

Proibida reprodução ou alteração sem a expressa autorização do proprietário:  
Hydrostec Tecnologia e Equipamentos Ltda

hydrostec

HYDAC

Nº CLIENTE:

HBF-05687-EE

REV.

0

TÍTULO:

BAIXIO DO IRECÊ  
COMPORTA SEGMENTO  
DIAGRAMA ELÉTRICO

Nº HYDROTEC :

DSS0599370-000

REV.

R0

FOLHA:

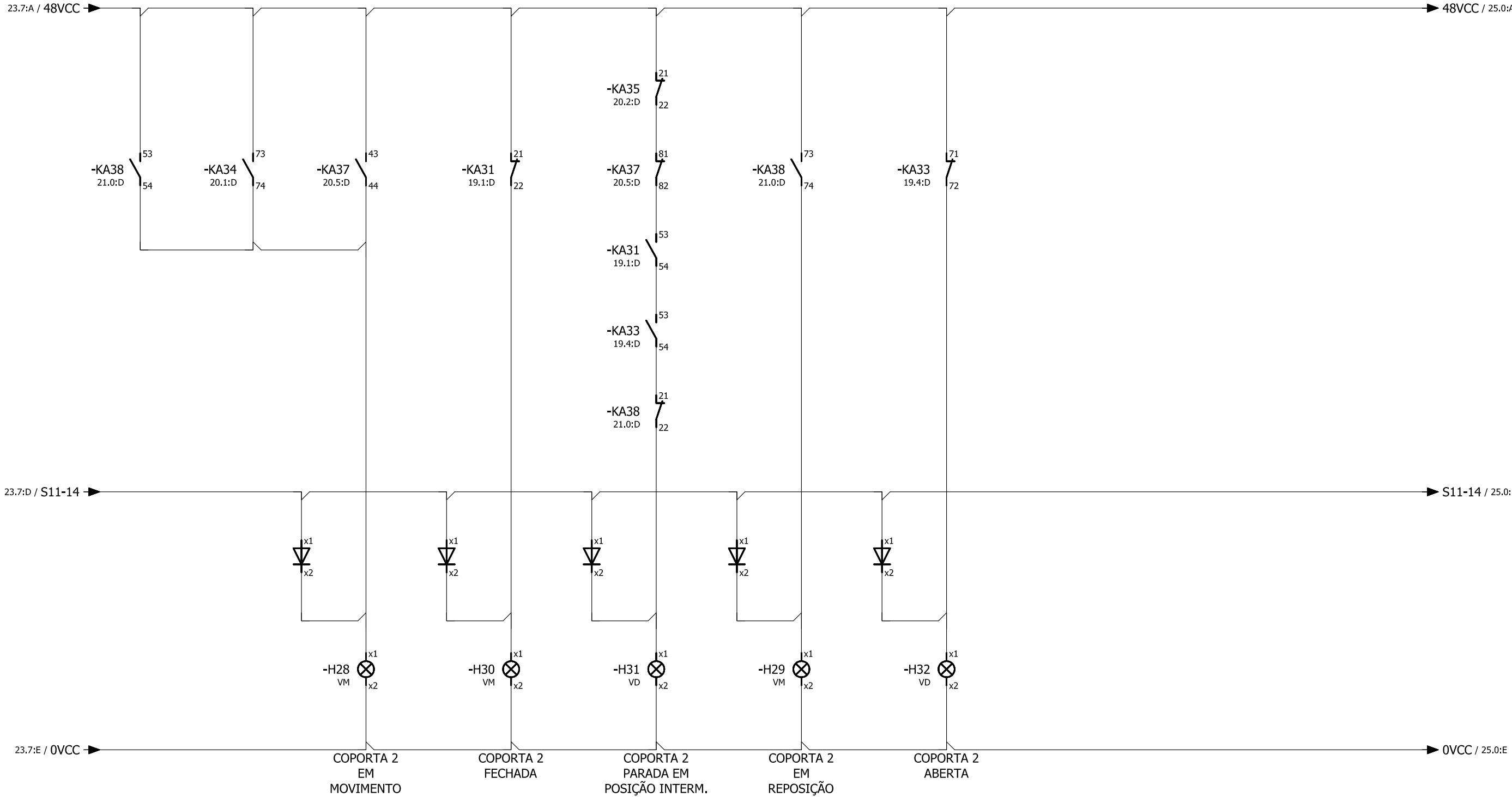
24 / 36

ESCALA:

S/E

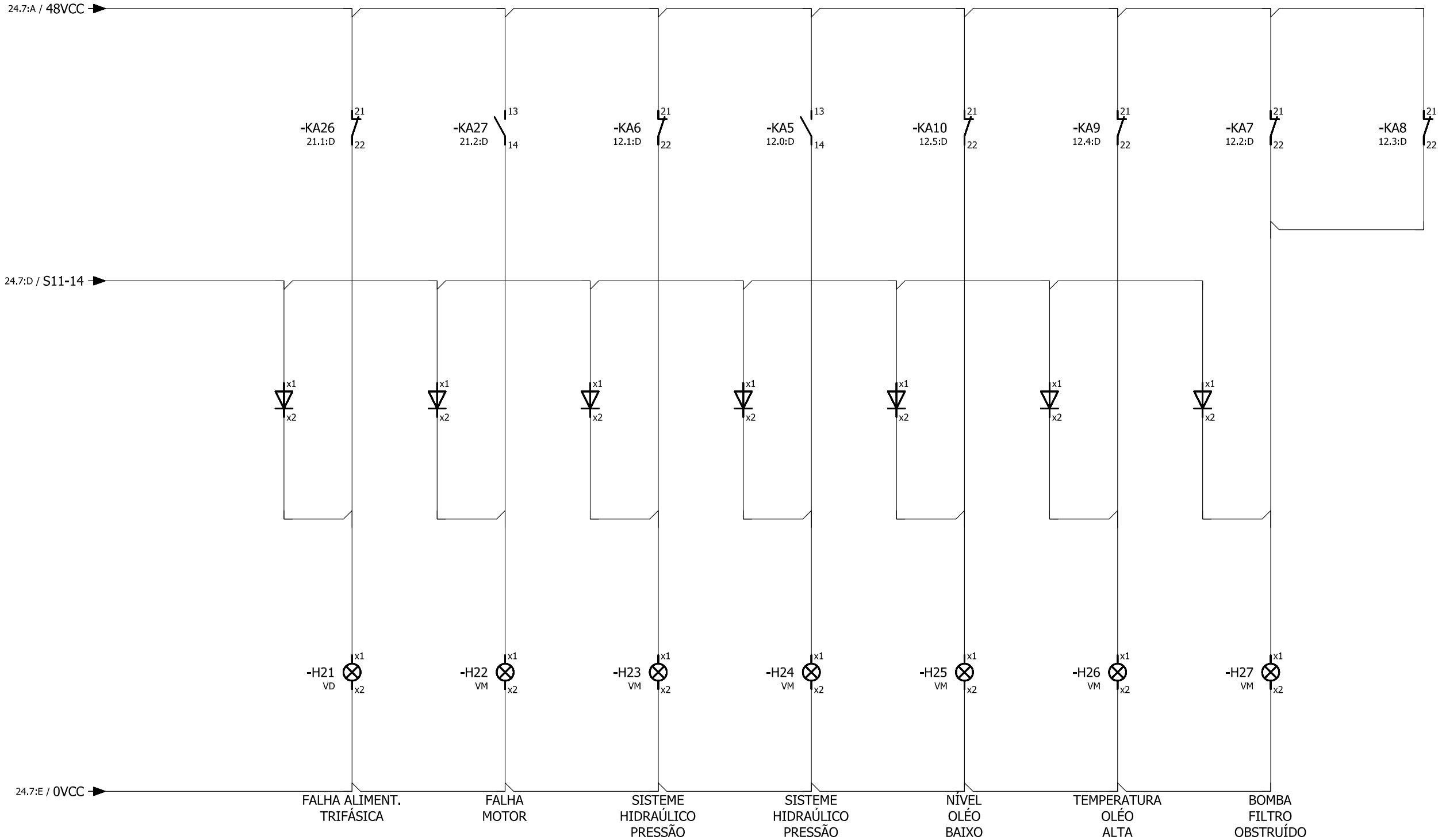
FORMATO

A3





Proibida reprodução ou alteração sem a expressa autorização do proprietário:  
Hydrostec Tecnologia e Equipamentos Ltda



hydrostec

HYDAC

Nº CLIENTE:

HBF-05687-EE

REV.

0

TÍTULO:

BAIXIO DO IRECÊ  
COMPORTA SEGMENTO  
DIAGRAMA ELÉTRICO

Nº HYDROTEC :

DSS0599370-000

REV.

R0

FOLHA:

25 / 36

ESCALA:

S/E

FORMATO

A3

Proibida reprodução ou alteração sem a expressa autorização do proprietário:  
Hydrostec Tecnologia e Equipamentos Ltda



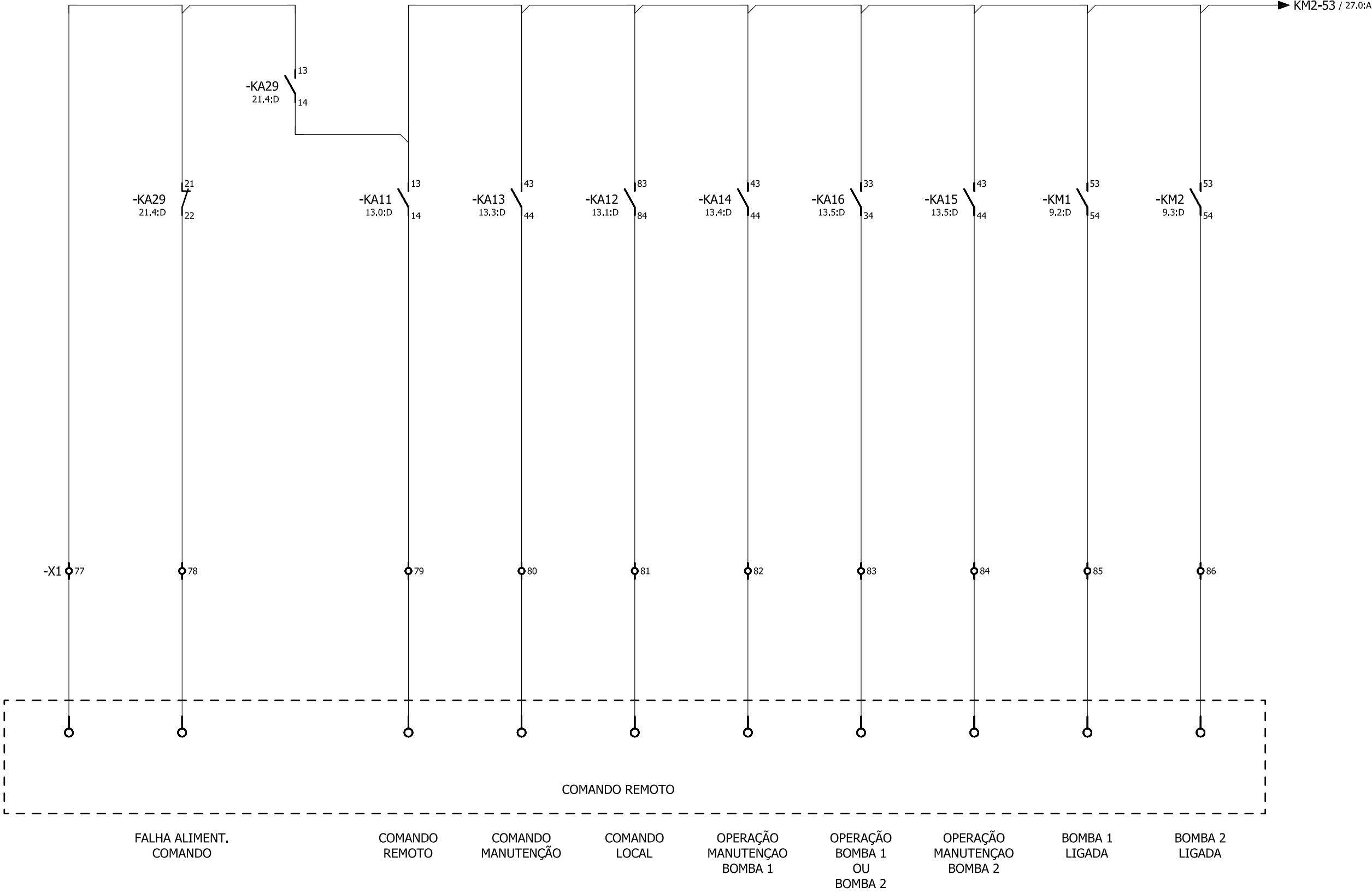
Nº CLIENTE:	HBF-05687-EE
Nº FORNECEDOR:	XXXX

REV.	0
REV.	0

TÍTULO:

BAIXIO DO IRECÊ  
COMPORTA SEGMENTO  
DIAGRAMA ELÉTRICO

Nº HYDROSTEC :		REV.
DSS0599370-000		R0
FOLHA:	ESCALA:	FORMATO
26 / 36	S/E	A3



Proibida reprodução ou alteração sem a expressa autorização do proprietário:  
Hydrostec Tecnologia e Equipamentos Ltda



Nº CLIENTE:	HBF-05687-EE	REV.	0
Nº FORNECEDOR:	XXXX	REV.	0

TÍTULO:	BAIXIO DO IRECÊ COMPORTA SEGMENTO DIAGRAMA ELÉTRICO
---------	---

Nº HYDROSTEC :	DSS0599370-000	REV.	R0
FOLHA:	27 / 36	ESCALA:	S/E
		FORMATO	A3

Proibida reprodução ou alteração sem a expressa autorização do proprietário:  
Hydrostec Tecnologia e Equipamentos Ltda

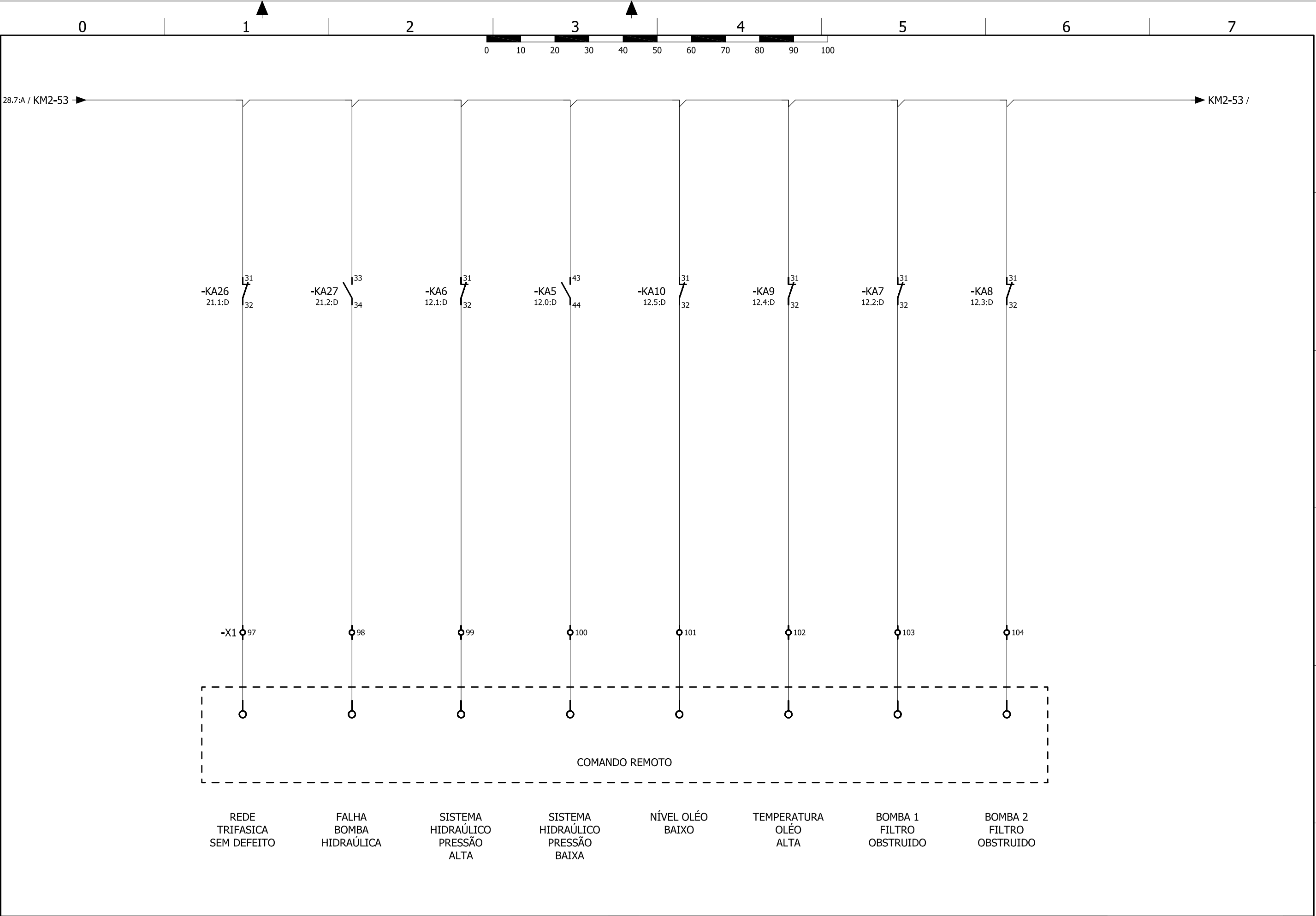


Nº CLIENTE:	HBF-05687-EE	REV.	0
Nº FORNECEDOR:	XXXX	REV.	0

TÍTULO:	BAIXIO DO IRECÊ COMPORTA SEGMENTO DIAGRAMA ELÉTRICO
---------	---

Nº HYDROSTEC :	DSS0599370-000	REV.	R0
FOLHA:	28 / 36	ESCALA:	S/E
		FORMATO:	A3

Proibida reprodução ou alteração sem a expressa autorização do proprietário:  
Hydrostec Tecnologia e Equipamentos Ltda



Nº CLIENTE:	HBF-05687-EE
Nº FORNECEDOR:	XXXX

REV.	0
REV.	0

TÍTULO:

BAIXIO DO IRECÊ  
COMPORTA SEGMENTO  
DIAGRAMA ELÉTRICO

Nº HYDROTEC :	DSS0599370-000	REV.	R0
FOLHA:	29 / 36	ESCALA:	S/E
FORMATO	A3		

Diagrama de bornes

Régua  
X1

Página      Texto de Função      Potencial      Alvos externos      Flacão      Flacão      Alvos internos      Texto de Função

7.0:D	R	R	-UH-ME1			-Q1	
7.0:D	S	S	-UH-ME1			-Q1	
7.0:D	T	T				-Q1	
7.3:D	R	R	-UH-ME1			-KM1	
7.4:D	S	S	-UH-ME1			-KM1	
7.4:D	T	T	-UH-ME1			-KM1	
7.6:D	R	R	-UH-ME2			-KM2	
7.6:D	S	S	-UH-ME2			-KM2	
7.6:D	T	T	-UH-ME2			-KM2	
8.3:D			-UH			-KM1	-M01
8.3:E			-UH			-E2	
8.3:D			-UH			-KM2	
8.6:C						-V2	
8.7:C						-V2	
11.0:C			-YS1			-KA3	
11.0:E			-YS1			-KA4	
11.1:C			-YS2			-KA4	
11.1:E			-YS2				
11.2:C			-YS3			-KA20	
11.2:E			-YS3			-KA23	
11.4:C			-YS4			-KA34	
11.4:E			-YS4			-KA37	
11.5:C			-YS5				
11.5:E			-YS5				
11.6:C			-YS6				
11.6:E			-YS6				
12.0:A			-PA1			-KA1	
12.0:B			-PA1			-KA5	
12.1:A			-PB1			-KA6	
12.1:B			-PB1				
12.2:A			-FS1			-KA7	
12.2:B			-FS1				
12.3:A			-FS2			-KA8	
12.3:B			-FS2				
12.4:A			-JET				

Diagrama de bornes

Régua  
X1

Página      Texto de Função      Potencial      Alvos externos      Flacão      Flacão      Alvos internos      Texto de Função

12.4:B

12.5:A

12.5:B

14.1:D

14.1:D

14.2:D

14.2:D

14.3:D

14.3:D

14.4:D

14.5:D

14.5:D

15.1:B

15.1:C

15.2:B

15.2:C

15.4:B

15.4:C

16.3:A

16.3:B

16.3:B

16.5:B

18.1:D

18.2:D

18.2:D

18.2:D

18.3:D

18.3:D

18.4:D

18.5:D

18.5:D

19.1:A

19.1:C

19.2:A

19.2:C

-JET

-IEN

-IEN

-FC1

-FC1

-FC2

-FC2

-FC3

-FC3

-FC4

-FC4

-FC5

-FC5

-KA9

-S3

-KA10

-IN1

-IN1

-IN1

-IN1

-IN1

-IN1

-KA14

-KA17

-KA18

-KA20

-KA19

-KA12

-S5

-KA12

-KA12

-S6

-KA11

-IN2

-IN2

-IN2

-IN2

-IN2

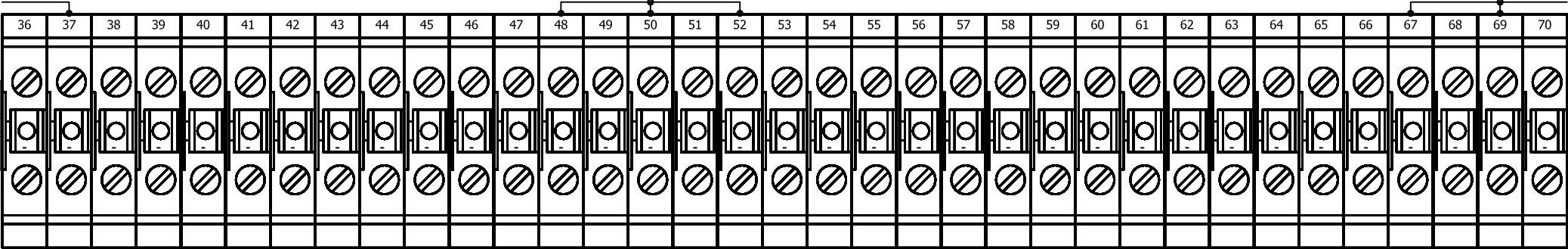
-IN2

-IN2

-KA17

-KA31

-KA32



Nº CLIENTE:

HBF-05687-EE

REV.

0

Nº FORNECEDOR:

XXXX

REV.

0

TÍTULO:

BAIXIO DO IRECÊ  
COMPORTA SEGMENTO  
DIAGRAMA ELÉTRICO

Nº HYDROTEC :

DSS0599370-000

FOLHA:

31 / 36

ESCALA:

S/E

REV.

R0

FORMATO

A3

Diagrama de bornes

Régua  
X1

Página	Texto de Função	Potencial	Alvos externos	Alvos internos	Texto de Função
19.4:A			-FC6	-KA34	
19.4:C			-FC6	-KA33	
20.3:A				-S8	
20.3:B				-KA30	
20.3:B				-S9	
20.5:B				-KA30	
26.1:D				-KA29	
26.1:D				-KA29	
26.2:D				-KA11	
26.3:D				-KA13	
26.4:D				-KA12	
26.4:D				-KA14	
26.5:D				-KA16	
26.5:D				-KA15	
26.6:D				-KM1	
26.6:D				-KM2	
27.2:E				-KA23	
27.2:E				-KA17	
27.3:E				-KA24	
27.4:E				-KA24	
27.4:E				-KA19	
28.2:E				-KA37	
28.2:E				-KA31	
28.3:E				-KA38	
28.4:E				-KA38	
28.4:E				-KA33	
29.1:D				-KA26	
29.2:D				-KA27	
29.2:D				-KA6	
29.3:D				-KA5	
29.4:D				-KA10	
29.4:D				-KA9	
29.5:D				-KA7	



Nº CLIENTE:	REV.	TÍTULO:
HBF-05687-EE	0	
Nº FORNECEDOR:	REV.	
XXXX	0	

BAIXIO DO IRECÊ  
COMPORTA SEGMENTO  
DIAGRAMA ELÉTRICO

Nº HYDROSTEC :		REV.
DSS0599370-000		R0
FOLHA:	ESCALA:	FORMATO
32 / 36	S/E	A3



Diagrama de bornes

Régua  
X1

Página

Texto de Função

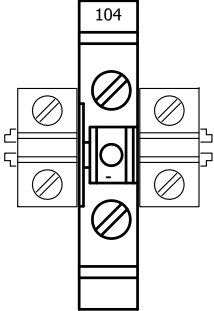
Potencial

Alvos externos

Alvos internos

Texto de Função

29.6:D



-KA8



Nº CLIENTE:		REV.	TÍTULO:	Nº HYDROSTEC :		REV.	
HBF-05687-EE		0		DSS0599370-000		R0	
Nº FORNECEDOR:		REV.	BAIXIO DO IRECÊ COMPORTA SEGMENTO DIAGRAMA ELÉTRICO	FOLHA:		ESCALA:	FORMATO:
XXXX		0		33 / 36		S/E	A3

0

1

2

3

4

5

6

7

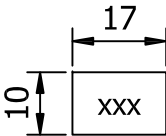
0 10 20 30 40 50 60 70 80 90 100

ÍTEM	QTD	TIPO	DESCRIÇÃO LINHA 1	DESCRIÇÃO LINHA 2	DESCRIÇÃO LINHA 3	TAG
00	1	B	COMANDO	LIAGADO	----	----
01	1	B	BOMBA 1	LIGADA	----	----
02	1	B	BOMBA 2	LIGADA	----	----
03	1	B	EMERGÊNCIA	----	----	----
04	1	B	FALHA ALIM.	TRIFASICA	----	----
05	1	B	FALHA	MOTOR	----	----
06	1	B	EMERGÊNCIA	----	----	----
07	1	B	NÍVEL BAIXO	DO ÓLEO	----	----
08	1	B	ALTA	PRESSÃO	----	----
09	1	B	TESTAR	LAMPADAS	----	----
10	1	B	ALTA TEMP.	ÓLEO	----	----
11	1	B	FILTRO	OBSTRUIDO	----	----
12	1	B	COMANDO	REMOTO	----	----
13	1	B	MANUTENÇÃO	----	----	----
14	1	B	COMANDO	LOCAL	----	----
15	1	B	MANUTENÇÃO	BOMBA 1	----	----
16	1	B	OPERAR	B1 OU B2	----	----
17	1	B	MANUTENÇÃO	BOMBA 2	----	----
18	1	B	MANUTENÇÃO	REM. LOC.	----	----
19	1	B	OP B1 B2	MNT 1 MNTB 2	----	----
20	1	B	TESTAR	MOTOR	----	----
21	2	B	EM	POSIÇÃO	----	----
22	2	B	ABERTA	----	----	----
23	2	B	PARADA POS.	INTERM.	----	----
24	2	B	EM	MOVIMENTO	----	----
25	2	B	FECHADA	----	----	----
26	2	B	ABRIR	----	----	----
27	2	B	PARADA	----	----	----
28	2	B	FECHAR	----	----	----
29						
30						

PLAQUETAS ACRILICAS AUTO ADESIVA  
FUNDO PRETO COM LETRA BRANCA  
ESPESSURA 2mm



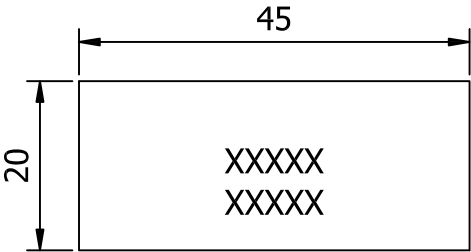
TIPO A  
MATERIAL: ACRILICO  
LETRAS: BRANCAS  
FUNDO: PRETO  
12 X 8  
ESPESSURA: 2mm



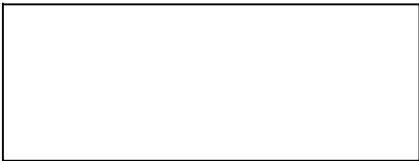
Esp. 2mm  
Quantidade: 1 peça



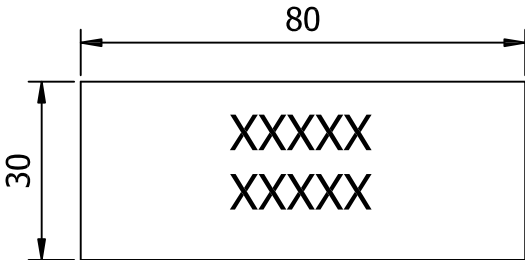
TIPO B  
MATERIAL: ACRILICO  
LETRAS: BRANCAS  
FUNDO: PRETO  
45X 20  
ESPESSURA: 2mm



Esp. 2mm  
Quantidade: 1 peças



TIPO C  
MATERIAL: ACRILICO  
LETRAS: BRANCAS  
FUNDO: PRETO  
80 X 30  
ESPESSURA: 2mm



Esp. 2mm  
Qtde: 1 pç

Proibida reprodução ou alteração sem a expressa autorização do proprietário:  
Hydrostec Tecnologia e Equipamentos Ltda

hydrostec

HYDAC

Nº CLIENTE:

HBF-05687-EE

REV.

0

TÍTULO:

Nº FORNECEDOR:

XXXX

REV.

0

BAIXIO DO IRECÊ  
COMPORTA SEGMENTO  
DIAGRAMA ELÉTRICO

Nº HYDROSTEC :

DSS0599370-000

REV.

R0

FOLHA:

34 / 36

ESCALA:

S/E

FORMATO

A3

0

1

2

3

4

5

6

7

0 10 20 30 40 50 60 70 80 90 100

ITEM	TAG	QTD	UNID.	DESCRIÇÃO	CÓDIGO	FABRICANTE	OBS
1	---	1	Pç	PAINEL DE SOBREPOR 1200MMx800MMx350MM AÇO CARBONO/CINZA MUNSELL 2,5YR6/14	DB606025	DBTEC	-----
2	---	1	Pç	MINI DISJUNTOR 3P 16A	MDW-C16-3	WEG	-----
3	---	1	Pç	RELÉ FALTA DE FAE 380V 3F	RPW-FSF-D70	WEG	-----
4	---	1	Pç	DISJUNTOR MOTOR 2,5-4A	MPW25-3-U004	WEG	-----
5	---	2	Pç	CONTATOR AUXILIAR 1NA+1NF	ACBS-11	WEG	-----
6	---	2	Pç	CONTATOR 3P 9A (NA) 48VCC	CWC09-10-30Y73	WEG	-----
7	---	2	Pç	CONTATOR AUXILIAR 2NA+2NF	BFC0-22	WEG	-----
8	---	1	Pç	DISJUNTOR MOTOR 2,5-4A	MPW25-4	WEG	-----
9	---	5	Pç	MINI DISJUNTOR 2P 6A	MDW-C6-2	WEG	-----
10	---	1	Pç	TRANSFORMADOR MONOFÁSICO 380-220V 1KA	TRAFO	DBTEC	-----
11	---	1	Pç	CHAVE FIM DE CURSO	---	----	-----
12	---	1	Pç	LUMINÁRIA COM BASE E-27	SIMILAR	SIMILAR	-----
13	---	1	Pç	TOMADA UNIVERSAL 2P+T	SIMILAR	TASCO	-----
14	---	1	Pç	TERMOSTATO 0-60°C NF PARA CALEFATORES	FLZ 520	TASCO	-----
15	---	1	Pç	CALEFATOR DE AQUECIMENTO 230V 100W	80100	TASCO	-----
16	---	1	Pç	CONJUNTO VENTILAÇÃO 230V 130X130X76MM	STD 96110	TASCO	-----
17	---	1	Pç	CONJUNTO GRELHA E FILTRO 130X130X31MM	STD 96120	WEG	-----
18	---	1	Pç	PONTE RETIFICADORA 15A 48VCC	FONTE	SEMIKRON	-----
19	---	26	Pç	CONTATOR AUXILIAR 3NA+1NF 48VCC	CWCAO-31-31	WEG	-----
20	---	10	Pç	CONTATOR AUXILIAR 3NA+1NF 48VCC	CWCAO-22-30	WEG	-----
21	---	36	Pç	BLOCO ANTI-PARASITA 48VCC	DIZCO C26	WEG	-----
22	---	4	Pç	CONTATO AUXILIAR 1NA+3NF	BFCA-13	WEG	-----
23	---	4	Pç	CONTATO AUXILIAR 2NA+2NF	BFCA-22	DBTEC	-----
24	---	4	Pç	CONTATO AUXILIAR 3NA+3NF	BFCA-31	WEG	-----
25	---	1	Pç	RELÉ TEMPORIZADOR	RTW-RE-2E-US010	WEG	-----

Proibida reprodução ou alteração sem a expressa autorização do proprietário:  
Hydrostec Tecnologia e Equipamentos Ltda



Nº CLIENTE:

HBF-05687-EE

REV.

0

Nº FORNECEDOR:

XXXX

REV.

0

TÍTULO:

BAIXIO DO IRECÊ  
COMPORTA SEGMENTO  
DIAGRAMA ELÉTRICO

Nº HYDROSTEC :

DSS0599370-000

REV.

R0

FOLHA:

35 / 36

ESCALA:

S/E

FORMATO

A3

0

1

2

3

4

5

6

7

0 10 20 30 40 50 60 70 80 90 100

ITEM	TAG	QTD	UNID.	DESCRIÇÃO	CÓDIGO	FABRICANTE	OBS
6	---	4	Pç	CHAVE SELETORA 3P 2NA	XB4BD33	SCHNEIDER	-----
7	---	1	Pç	MATRIZ DE 24 DIODOS - ANODO COMUM	MATRIZ	CONEXEL	-----
8	---	1	Pç	MATRIZ DE 8 DIODOS - ANODO COMUM	MATRIZ	CONEXEL	-----
9	---	2	Pç	INDICADOR DE PROCESSOS	N1500	NOVUS	-----
10	---	2	Pç	BOTAÃO AMARELO 1NA	SIMILAR		-----
11	---	4	Pç	BOTÃO VERDE 1NA	SIMILAR		-----
12	---	2	Pç	BOTÃO VERMELHO 1NF	SIMILAR		-----
13	---	14	Pç	SINALEIRO VERMELHO 48VCC	SIMILAR		-----
14	---	6	Pç	SINALEIRO AMARELO 48VCC	SIMILAR		-----
15	---	6	Pç	SINALEIRO VERDE 48VCC	SIMILAR		-----
16	---	1	Pç	BOTÃO DE EMERGÊNCIA	SIMILAR	----	-----
17	---	6	Pç	BORNE 4MM	UK5N	PHOENIX	-----
18	---	100	Pç	BORNE 2,5MM	UK 2,5N	PHOENIX	-----
19							
20							
21							
22							
23							
24							
25							
26							
27							
28							
29							
30							

Proibida reprodução ou alteração sem a expressa autorização do proprietário:  
Hydrostec Tecnologia e Equipamentos Ltda



Nº CLIENTE:	HBF-05687-EE	REV.	0
Nº FORNECEDOR:	XXXX	REV.	0

TÍTULO:	BAIXIO DO IRECÊ COMPORTA SEGMENTO DIAGRAMA ELÉTRICO	Nº HYDROTEC :	DSS0599370-000	REV.	R0
FOLHA:	36 / 36	ESCALA:	S/E	FORMATO	A3