

A

B

C

D

E

F

A

B

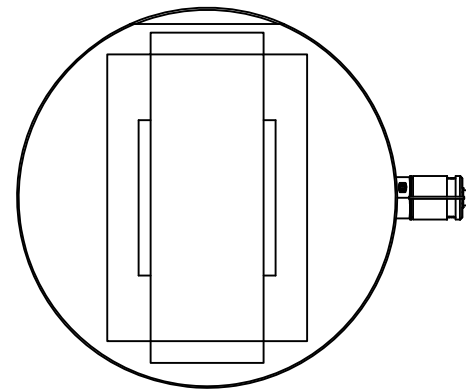
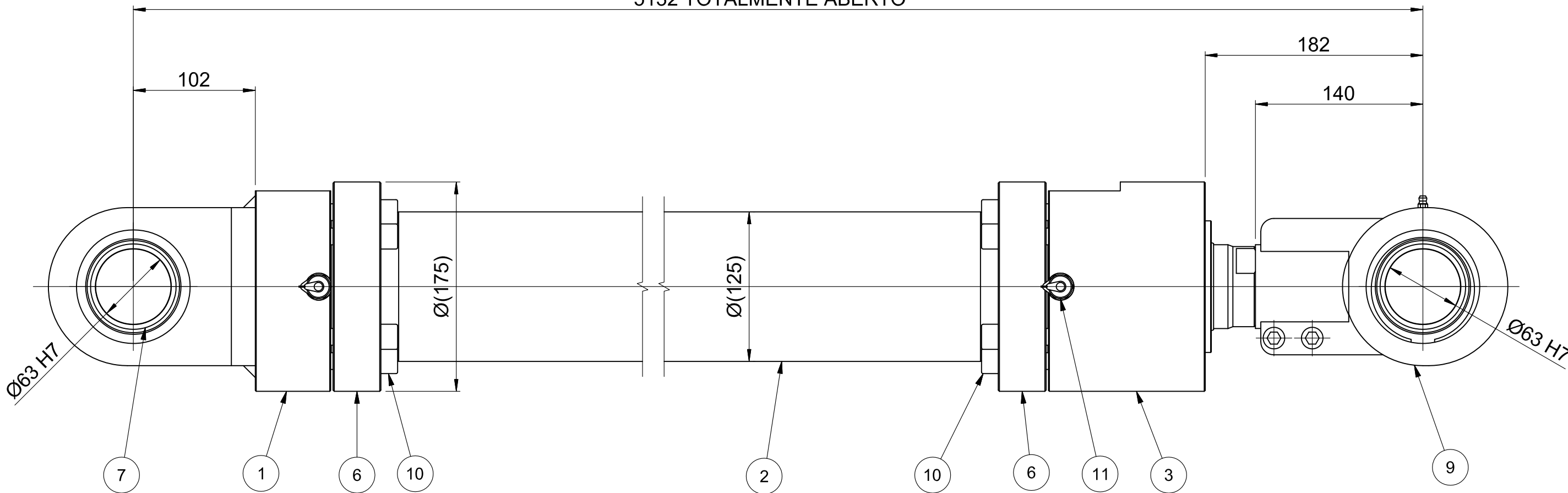
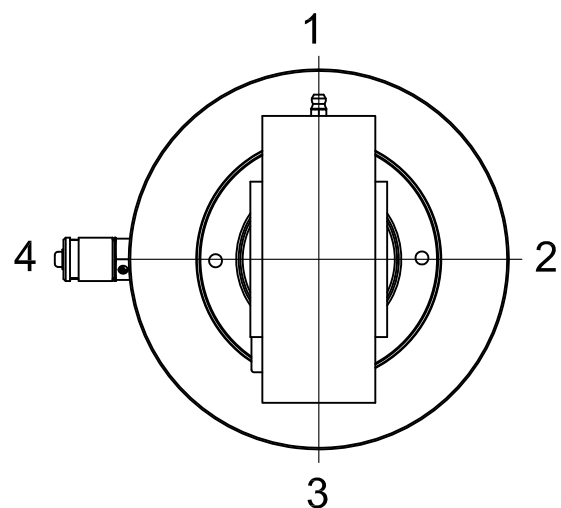
C

D

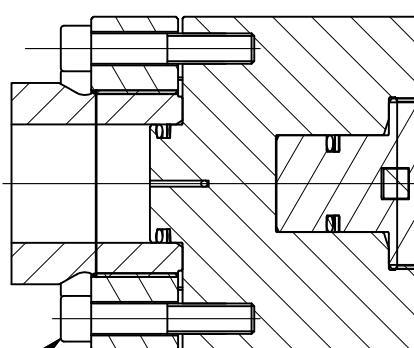
E

F

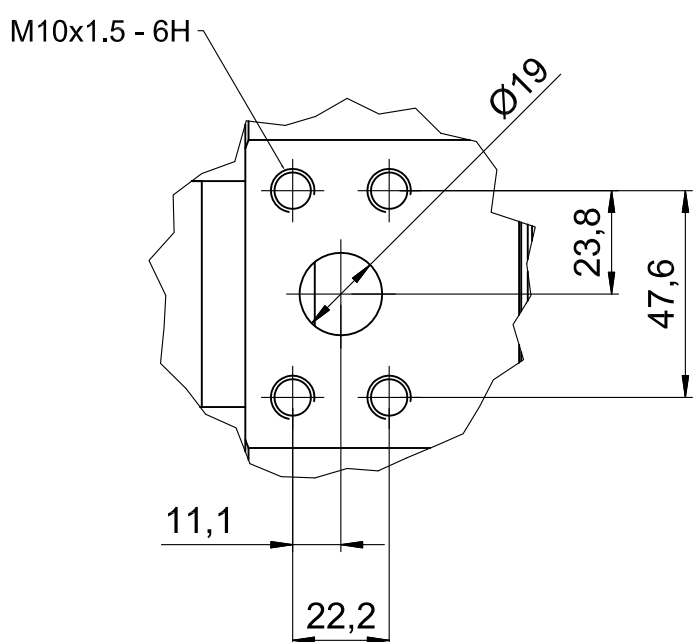
2862 TOTALMENTE FECHADO
5132 TOTALMENTE ABERTO



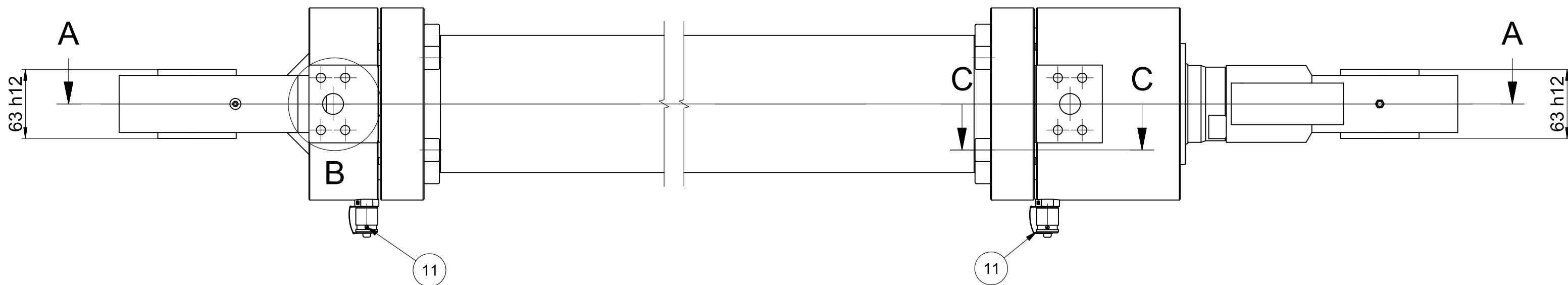
C-C (1 / 4)



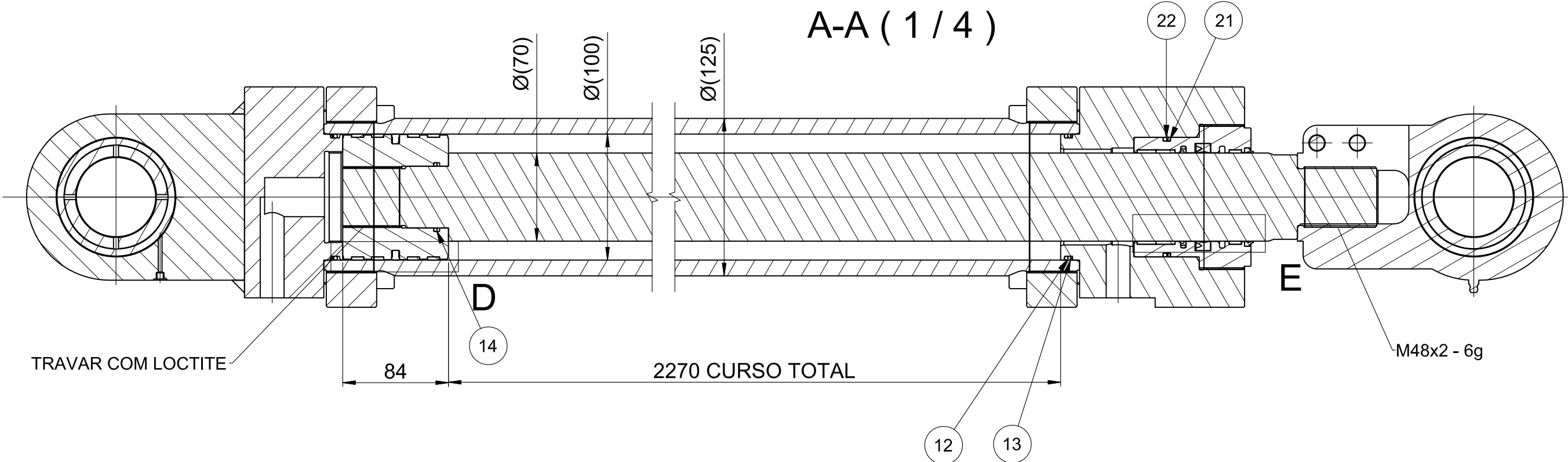
FIXAÇÃO FLANGE
TUBO/CABEÇOTES



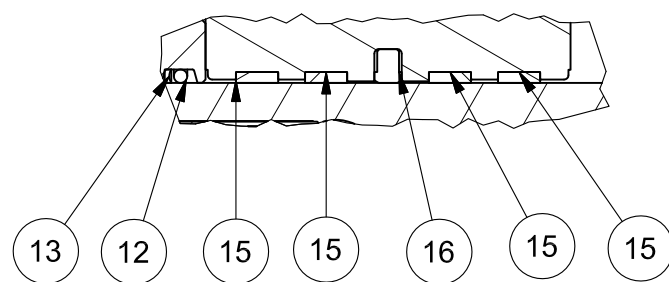
B (1 : 2)



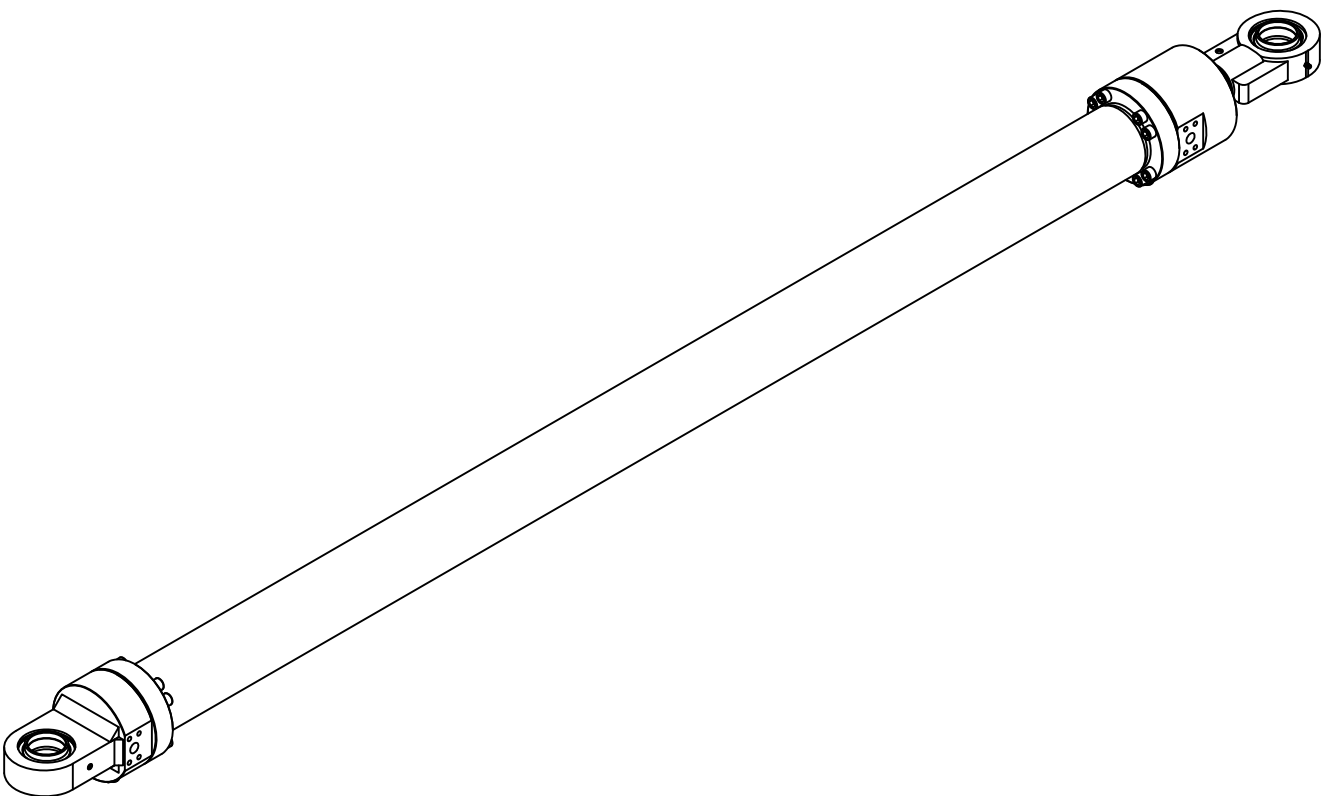
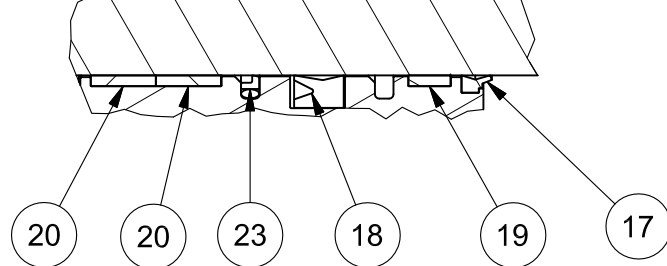
A-A (1 / 4)



D (1 : 2)


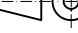


E (1 : 2)



DADOS DO CILINDRO HIDRÁULICO	
CARACTERÍSTICAS	DADOS
TIPO	SIMPLES EFEITO
CAPACIDADE NOMINAL	6 tf
DIÂMETRO DO EMBOLO	100 mm
DIÂMETRO DA HASTE	70 mm
CURSO NOMINAL	2170 mm
CURSO TOTAL	2270 mm
PRESSÃO DE TRABALHO	150 bar
PRESSÃO DE TESTE	225 bar
TIPO DE ÓLEO	ISO VG 46

23	1	ANEL VEDADOR	PARKER	—
22	1	ANEL O	PARKER	—
21	1	ANEL DE ENCOSTO	PARKER	—
20	2	FITA GUIA	PARKER	—
19	1	FITA GUIA	PARKER	—
18	1	GAXETA	PARKER	—
17	1	ANEL RASPADOR	PARKER	—
16	1	ANEL DE VEDAÇÃO	PARKER	—
15	4	FITA GUIA	PARKER	—
14	1	ANEL O	PARKER	—
13	2	ANEL ENCOSTO 8-239	PARKER	—
12	2	ANEL O 2-239	PARKER	—
11	2	TOMADOR DE PRESSÃO	COMERCIAL	—
10	16	PARAF. CAB. CIL. M14x2x75	COMERCIAL	—
9	1	PONTEIRA COM RÓTULA Ø63	COMERCIAL	—
8	1	HASTE DIÂM. 70 mm	SAE 1045	—
7	1	RÓTULA GE 63LO	COMERCIAL	—
6	2	FLANGE	ASTM A-36	—
5	1	PISTÃO	SAE 1020	—
4	1	MANCAL MMA	FE-510	—
3	1	CABECOTE DIANTEIRO MMA	ASTM A36	—
2	1	TUBO DIÂM. 100	ST 52	—
1	1	CJ FUNDO SOLDADO	ASTM A-36	—

ITEM	QTD	DENOMINAÇÃO DO COMPONENTE	TEXTO DO ITEM			MASSA LIQ. UNIT. kg
R0	PRIMEIRA EMISSÃO.		09/03/2010	LHERCOS	LROQUE	JSCHERER
VER.	D E S C R I Ç Ã O		DATA	ELABORADO	VERIFICADO	APROVADO
CLIENTE:			CONTRATO:			
CODESVAF			ENC09-0371			
PROJETO:			 MASSA UNIT.: 208,0 kg			
LOCAL DE INSTALAÇÃO:			ESCALA: 1:5 - IND.			
EQUIPAMENTO:			FOLHA: 1/1 FORMATO: A1			
COMPORTA SEGMENTO						
DESIGNAÇÃO DO COMPONENTE:			Nº HYDROSTEC:			VERSÃO:
CILINDRO HIDRÁULICO			DSS0371320-000			R0
DENOMINAÇÃO:			DESENHO DE PROPRIEDADE DA HYDROSTEC PROIBIDA A REPRODUÇÃO SEM AUTORIZAÇÃO			
CONJUNTO			ARQUIVO: DSS0371320-000-01.dwg			