

A

B

C

D

E

F

A

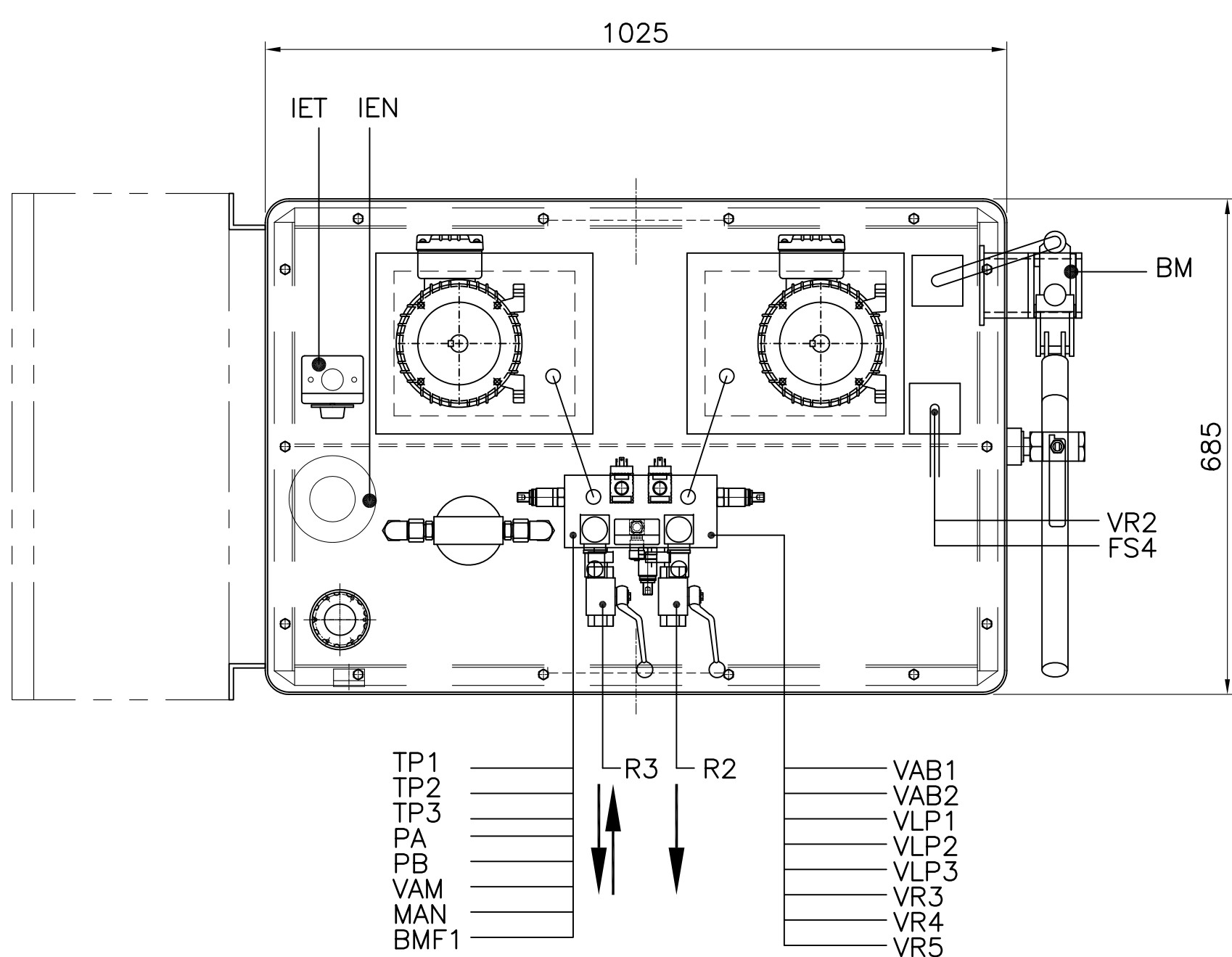
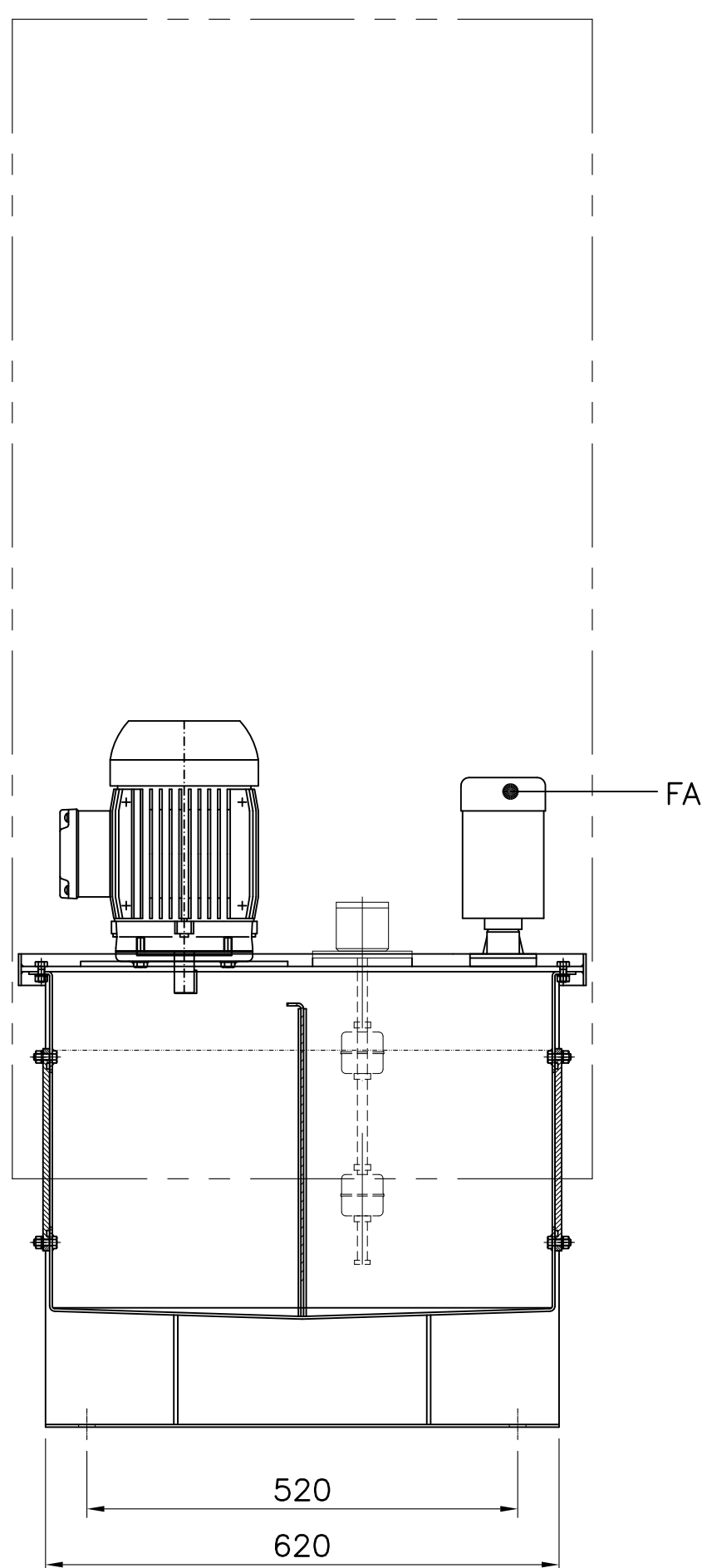
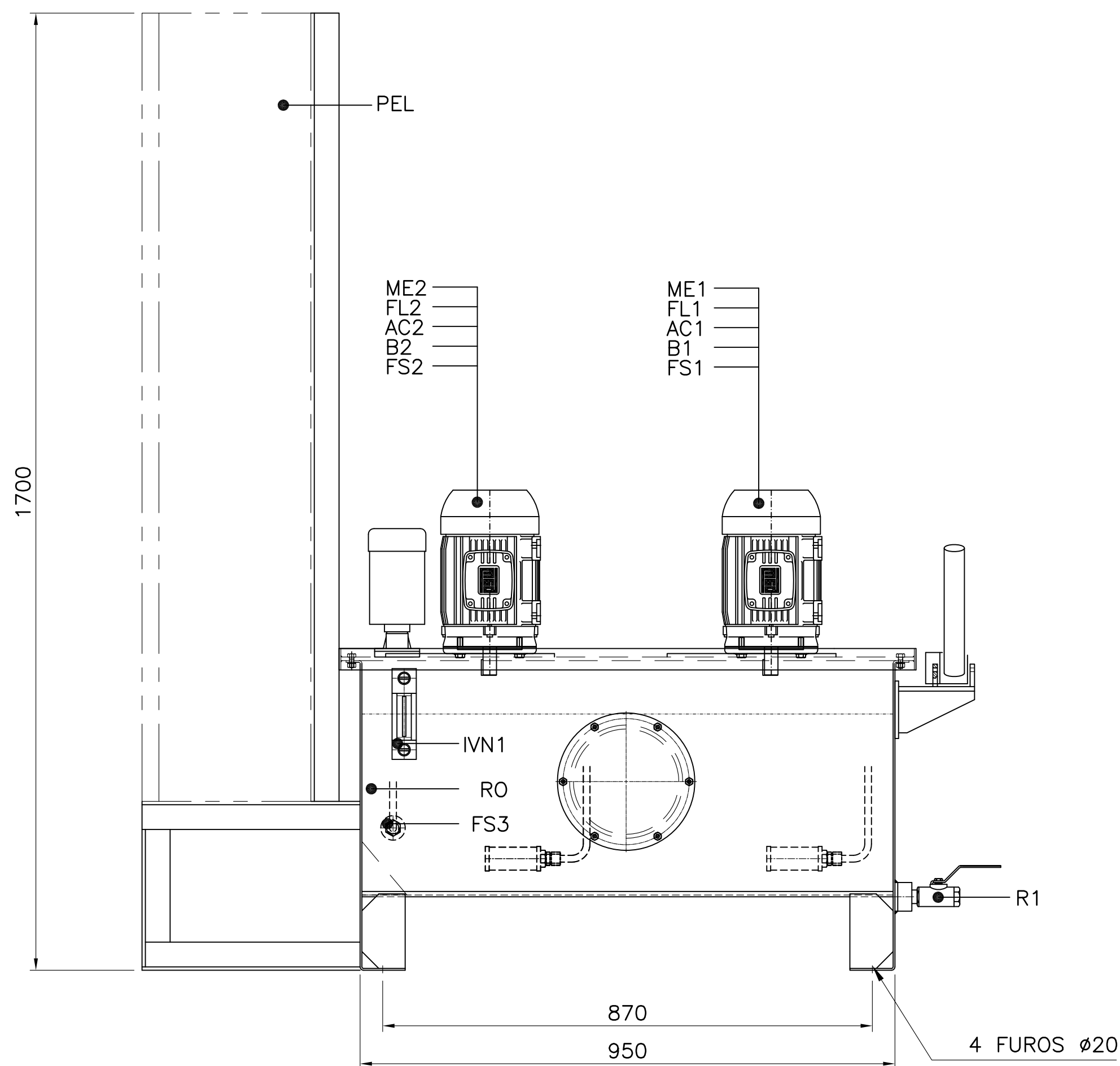
B

C


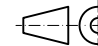
D

E

F



NOTA: PARA ESQUEMA HIDRÁULICO VER DSS0371310-102.

R0		PRIMEIRA EMISSÃO.		09/03/2010		LHERCOS		LROQUE		JSCHERER							
VER.		DESCRIÇÃO				DATA		ELABORADO		VERIFICADO		APROVADO.					
CLIENTE:				CODESVAF		CONTRATO:		ENC09-0371		<div></div>							
PROJETO:				BAIXIO DO IRECÊ				MASSA UNIT.:						- kg			
LOCAL DE INSTALAÇÃO:				CONTROLE DE NIVEL (Km 13,4 E Km 22,07)		ESCALA:		1:7,5									
EQUIPAMENTO:				COMPORTA SEGMENTO		FOLHA:		1/1						FORMATO:		A1	
DESIGNAÇÃO DO COMPONENTE:				UNIDADE HIDRÁULICA DUPLO Km 13,4 E Km 22,07		Nº HYDROSTEC:		DSS0371310-002						VERSÃO:		R0	
DENOMINAÇÃO:				CONJUNTO		DESENHO DE PROPRIEDADE DA HYDROSTEC PROIBIDA A REPRODUÇÃO SEM AUTORIZAÇÃO											
						ARQUIVO:				DSS0371310-002-01.dwg							