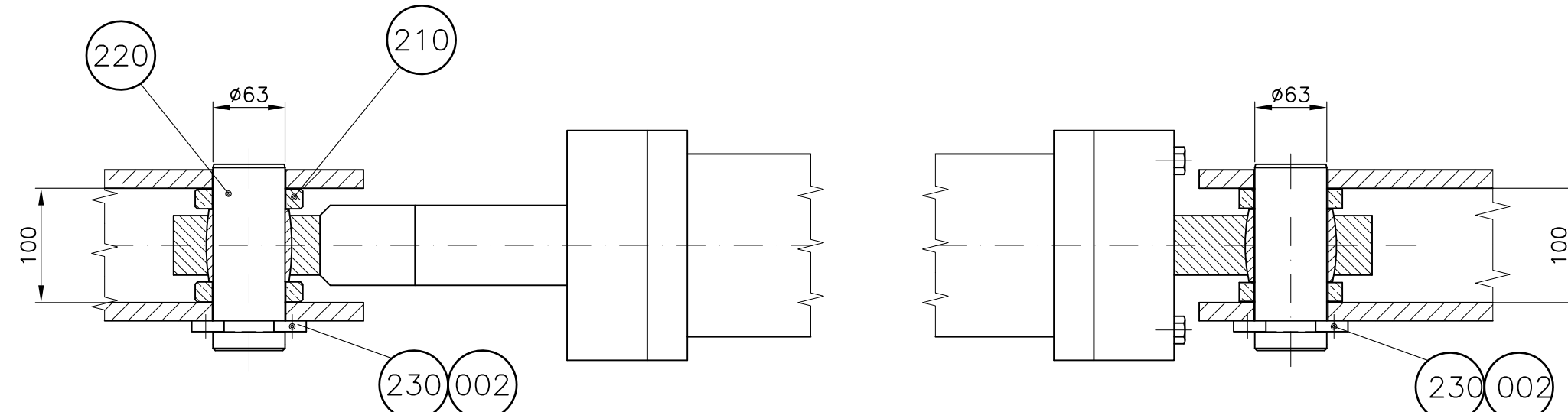


DETALHE-2
ESC. 1:10

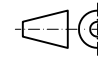


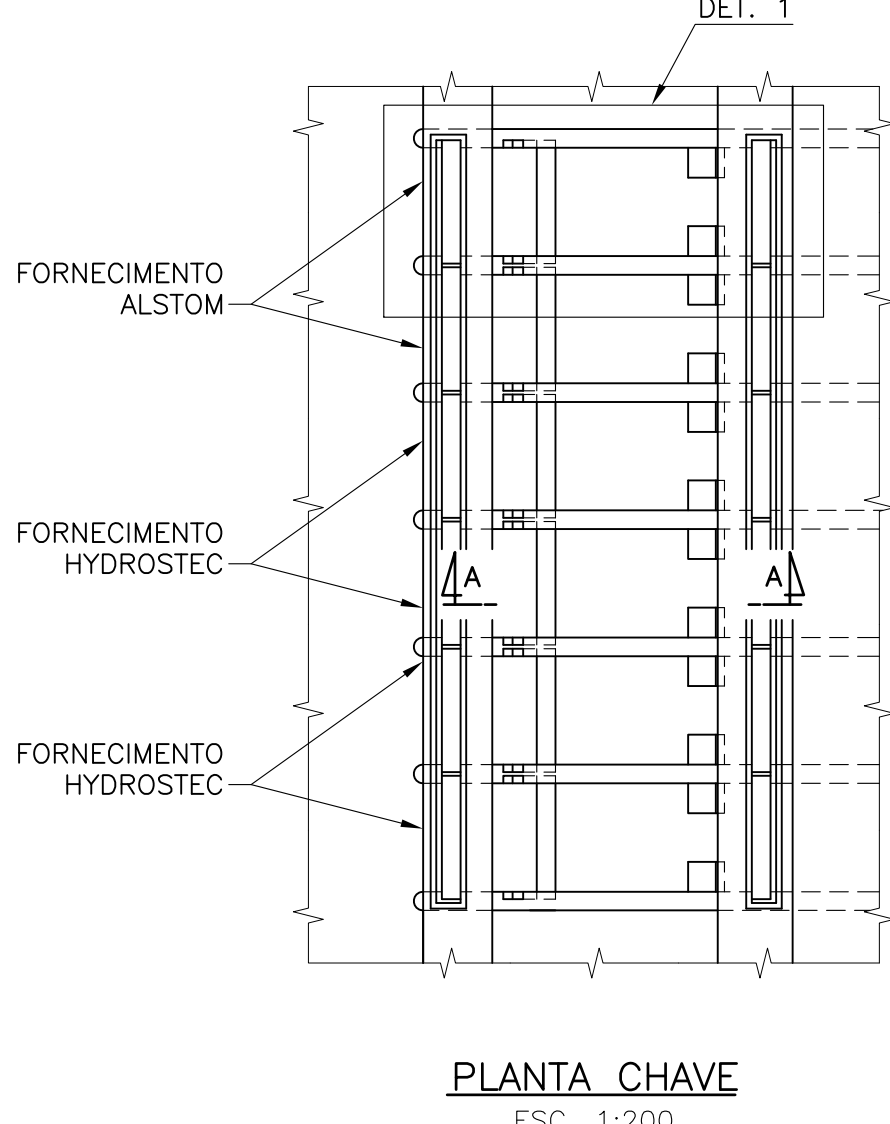
CORTE C-C
ESC. 1:5

CORTE B-B
ESC. 1:5

NOTA:

1- AS QUANTIDADES INDICADAS NA LISTA DE MATERIAL REFERE-SE AO TOTAL NECESSÁRIO PARA O FORNECIMENTO.

002	32	PARAFUSO SEXTAVADO M12 x 15 - DIN 933	CL. 8.8 - GALVANIZADO	0,006	
001	160	PORCA SEXTAVADA M20 - DIN 934	CL. 8 - GALVANIZADA	0,064	
230	16	CHAPA TRAVA	DSS0371240-200	0,180	
220	16	EIXO	DSS0371240-200	3,820	
210	32	ESPAÇADOR	DSS0371240-200	0,530	
200	80	CHUMBADOR	DSS0371240-200	3,450	
150	04	SUPORTE DUPLO	DSS0371240-150	218,870	
100	01	SUPORTE SIMPLES	DSS0371241-100	185,250	
ITEM	QTD	DENOMINAÇÃO DO COMPONENTE	TEXTO DO ITEM		MASSA LIQ. UNIT. kg
R2	ONDE INDICADO √, INSERIDO COTA DE POSICIONAMENTO DO MANCAL DA COMPORTA.		17/03/2010	LHERCOS	LROQUE JSCHERER
R1	ALTERADA A QUANTIDADE E INSERIDA REFERÊNCIA 100 ONDE INDICADO √		09/02/2010	LHERCOS	LROQUE JSCHERER
R0	PRIMEIRA EMISSÃO.		11/01/2010	LHERCOS	LROQUE BOVO
VER.	D E S C R I Ç Ã O		DATA	ELABORADO	VERIFICADO APROVADO
CLIENTE:			CONTRATO:		<div>MASSA UNIT.: 1428,12 kg</div> <div></div> <div>MASSA UNIT.: 1428,12 kg</div> <div>hydrostec</div>
CODESVAF			ENC09-0371		
PROJETO:			ESCALA:		
BAIXIO DO IRECÊ			1:30 - IND.		
LOCAL DE INSTALAÇÃO: √			FOLHA:		
CONTRÔLE DE NIVEL CN-01 (Km 13,40)			FORMATO:		
EQUIPAMENTO:			1/1 A1		
COMPORTA SEGMENTO					
DESIGNAÇÃO DO COMPONENTE:			Nº HYDROSTEC:		VERSÃO
VIGA SUPORTE			DSS0371240-000		R2
DENOMINAÇÃO:			DESENHO DE PROPRIEDADE DA HYDROSTEC PROIBIDA A REPRODUÇÃO SEM AUTORIZAÇÃO		
CONJUNTO			ARQUIVO: DSS0371240-000-01.dwg		



PLANTA CHAVE
ESC. 1:200

DETALHE-1
ESC. 1:30

hydropstec