



ESCOLA DE FORMAÇÃO DE

MESTRE QUEIJEIRO

SÃO ROQUE DE MINAS | MG



ANTEPROJETO
junho 2018

HUGOLEI
TE ARQ
UITETO

Anos que contam a história de um povo simples, guerreiro e sonhador. Anos que estão expressados nas mãos calejadas de quem trabalha para colocar o alimento na mesa do Brasil. Um sorriso encantador de quem parece não estar cansado e acredita que o melhor ainda está por vir. Esperança de quem acredita que sua história não chegou ao fim.

É com esse espírito que a Escola de Formação de Mestre Queijeiro surge, repousando sobre o relevo sinuoso da Serra da Canastra, como um pássaro que chega ao ninho, as edificações de estrutura simples mas de grande complexidade organizacional. Nesse espaço tudo é lúdico e funcional, e a natureza é uma constante.

Expressa o sonho de quem luta para provar a inocuidade do alimento que suas próprias mãos produzem. Mãos estas que ensinarão à essa e as futuras gerações a arte de fazer o Queijo da Canastra.

A Escola é ambiciosa. Quer se mostrar para o mundo como a Primeira Escola de Formação de Mestre Queijeiro do Brasil. Às vezes nem ela mesma sabe da sua importância e do seu potencial transformador.

EFMQ | SÃO ROQUE DE MINAS - MG

CONCEITO

O terreno condicionou a implantação em blocos escalonados em níveis diferentes, permitindo excelente passagem de ar, bem como luminosidade. O elemento chave do projeto é a ampla circulação que une os blocos, organiza os fluxos e cria espaços de interação entre os alunos, mestres e produtores.

A vista para a serra foi preservada e valorizada e é o cenário para a magia que está para acontecer. Magia esta do ensino, do saber, da pesquisa e do desenvolvimento.

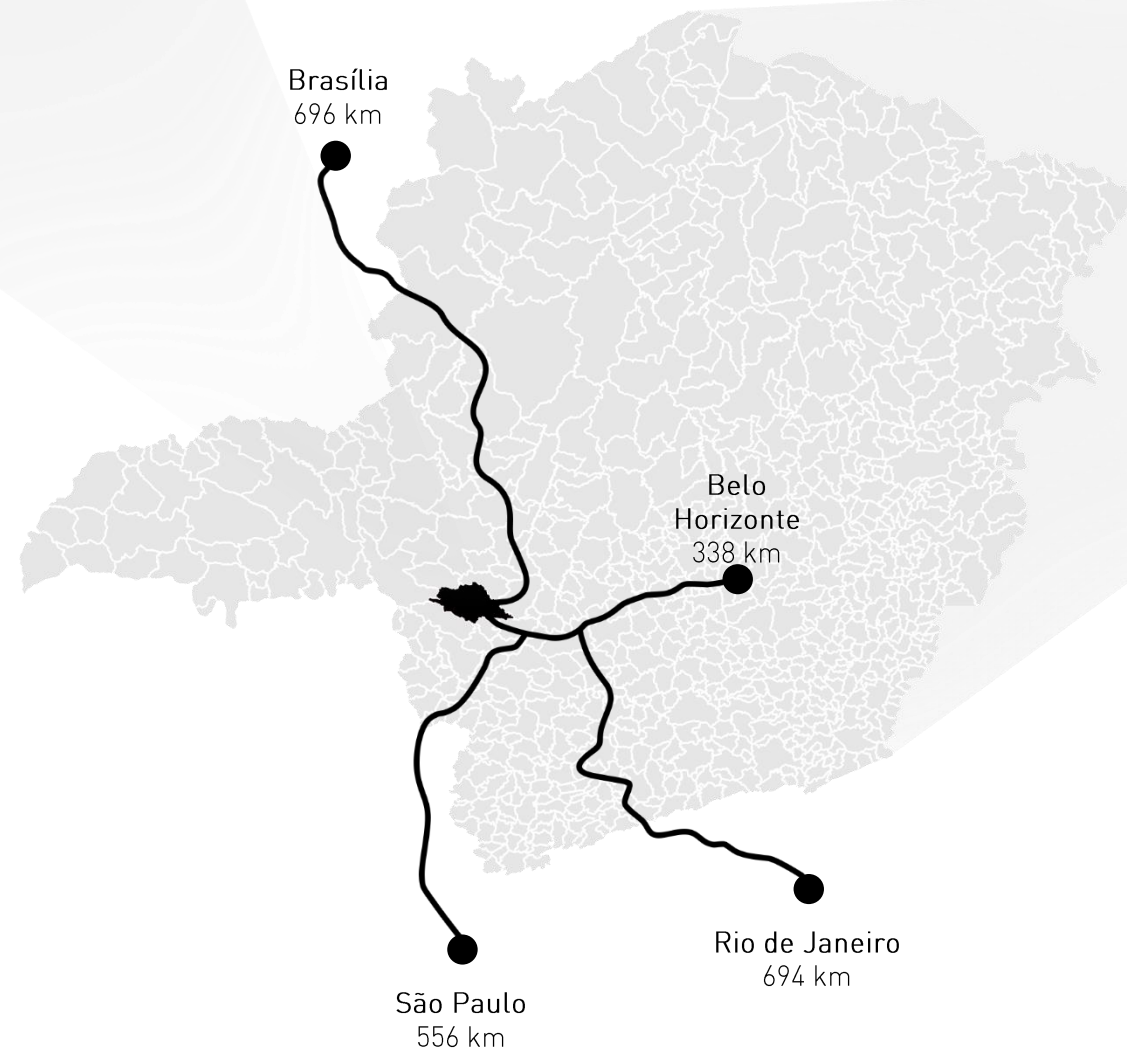
Os blocos serão construídos em alvenaria estrutural com laje inclinada. O telhado cerâmico inspirado na volumetria dos telhados do Brasil Colonial e de São Roque de Minas na década de 50, brinca com as águas e cria uma brincadeira entre si. Nada melhor que a telha cerâmica para bom conforto térmico e para retratar o feitiço à mão e o trabalho artesanal.

O bosque-pomar na parte baixa do terreno cria respiros dentro do terreno e convida para uma caminhada ao ar livre.

Este novo equipamento chega para expressar a importância da preservação do saber de um povo, conciliando com harmonia, a complementaridade de atividades afim de promover a educação, pesquisa e divulgação da cultura queijeira da Região do Queijo da Canastra.



HUGOLEI
TE ARQ
UITETO

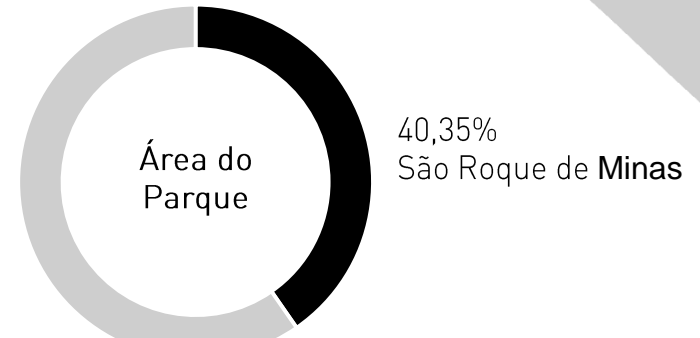
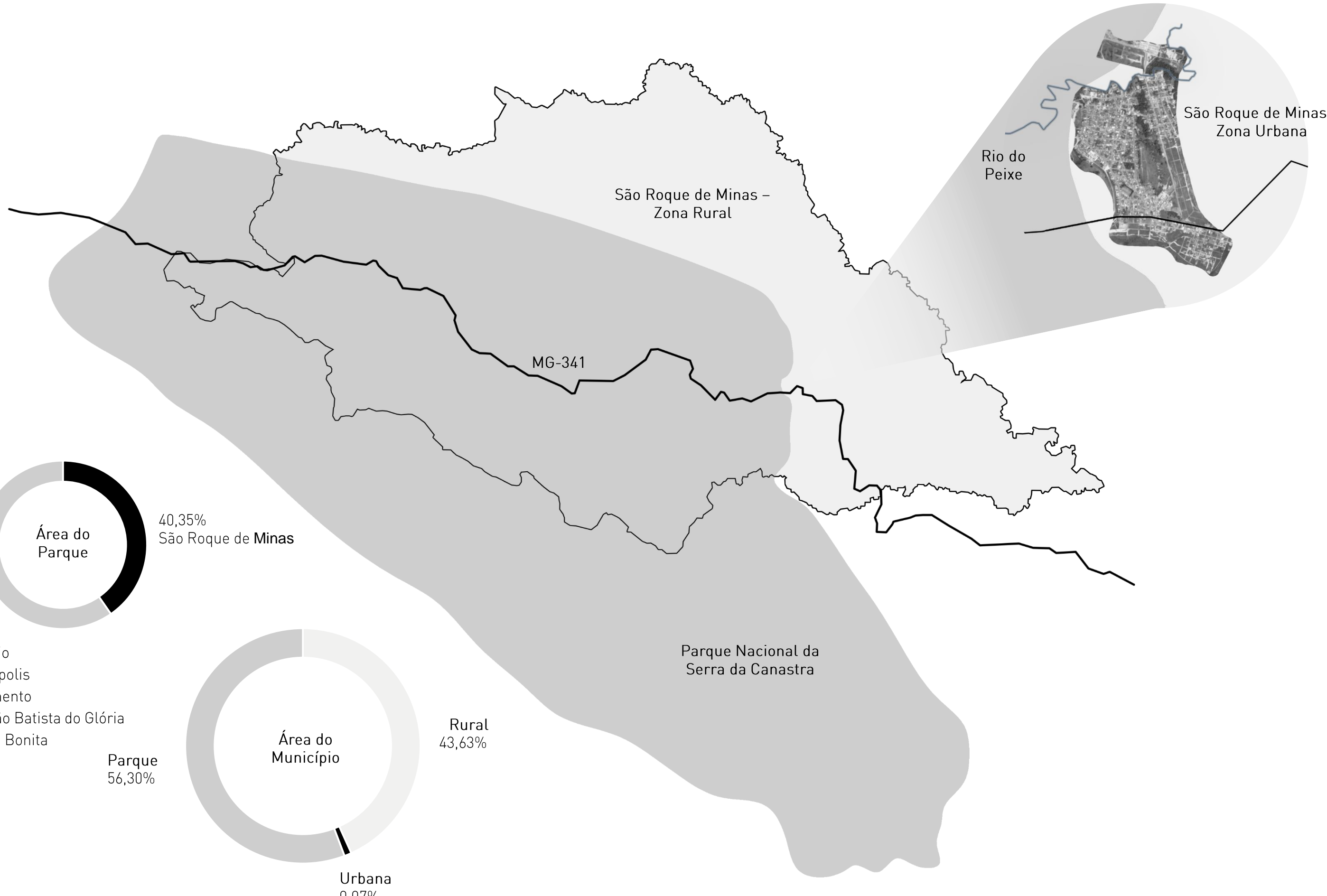


EFMQ | SÃO ROQUE DE MINAS - MG

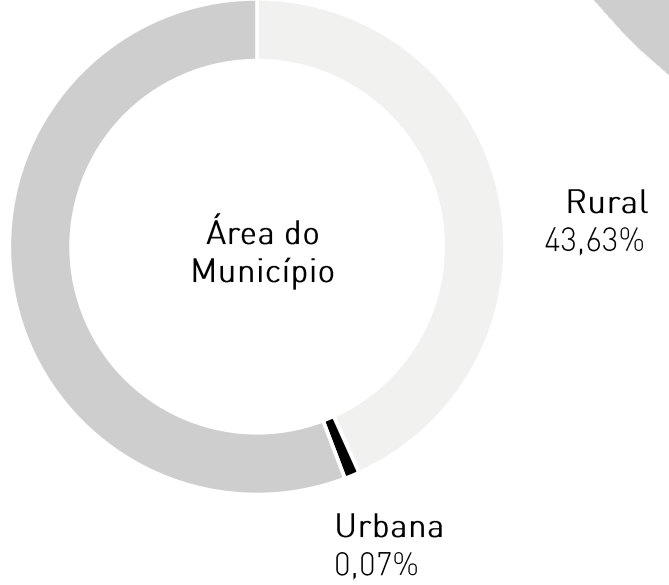
LOCALIZAÇÃO



HUGOLEI
TE ARQ
UITETO



- 59,65%
 Capitólio
 Delfinópolis
 Sacramento
 São João Batista do Glória
 Vargem Bonita



Parque
56,30%

EFMQ | SÃO ROQUE DE MINAS - MG

LOCALIZAÇÃO



HUGOLEI
TE ARQ
UITETO



POPULAÇÃO
7.035 habitantes



ÁREA
2.098,867 km²



ECONOMIA
45,62% agropecuária



IDH
0,766





ALTITUDE
818 m



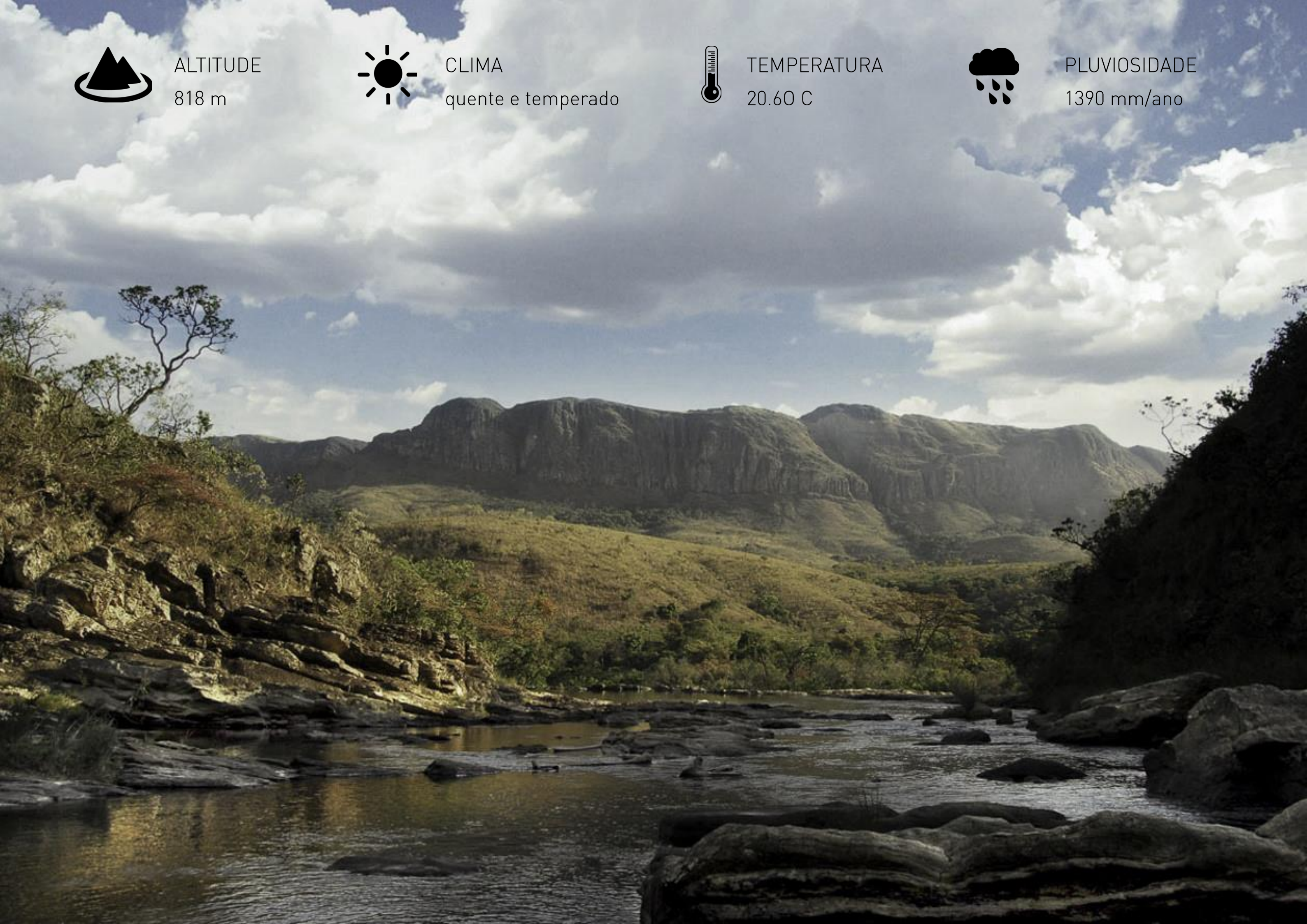
CLIMA
quente e temperado



TEMPERATURA
20.60 C



PLUVIOSIDADE
1390 mm/ano





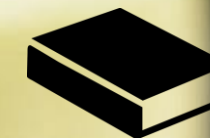
ECOTURISMO



COOPERATIVISMO



TURISMO
GASTRONÔMICO



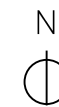
CULTURA





EFMQ I
LOCALIZAÇÃO

- Terreno
- Prefeitura
- Igrejas
- Praças



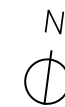
ESCALA 1/1000



HUGOLEI
TE ARQ
UITETON



EFMQ |
LEVANTAMENTO



ESCALA 1/300



HUGOLEI
TE ARQ
UITETO





identidade arquitetônica

atemporalidade

espaços funcionais

inserção urbana

pertencimento ao lugar

simplicidade

tradição construtiva

brasil colonial



São Roque de Minas na década de 50





TRECHO RUA GETULIO VARGAS

nasce do chão, apoiado no relevo da Canastra



representa o acolhimento da vida mineira, artesanal e simples



o sonho de quem luta por reconhecimento e ensino



e tem a arquitetura como forma de manter viva a tradição

diretrizes do projeto

aproveitamento do desnível

baixo custo

circulação: encontros

estudo

funcionalidade

multiplicidade de atividades

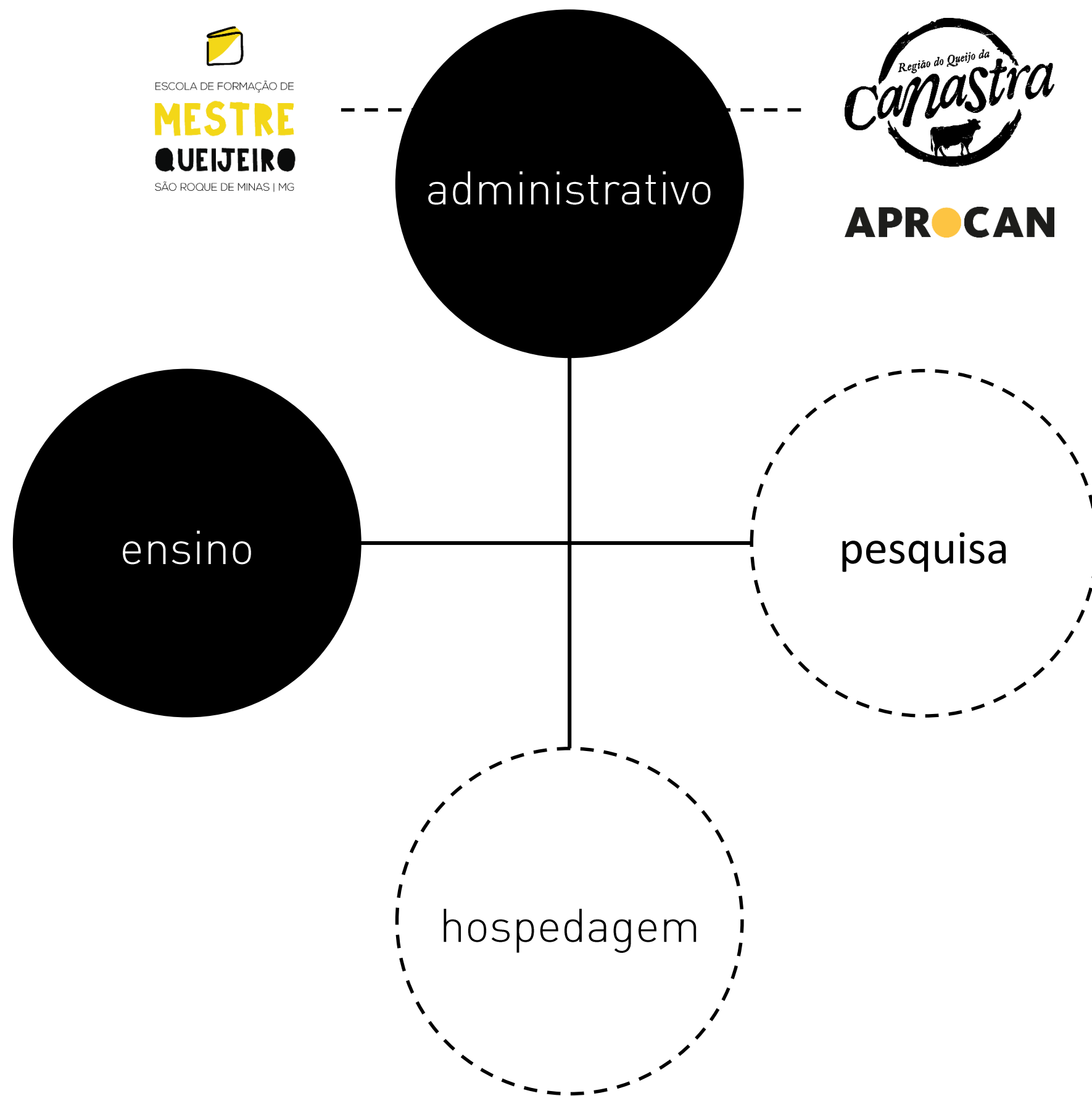
organização

orientação solar

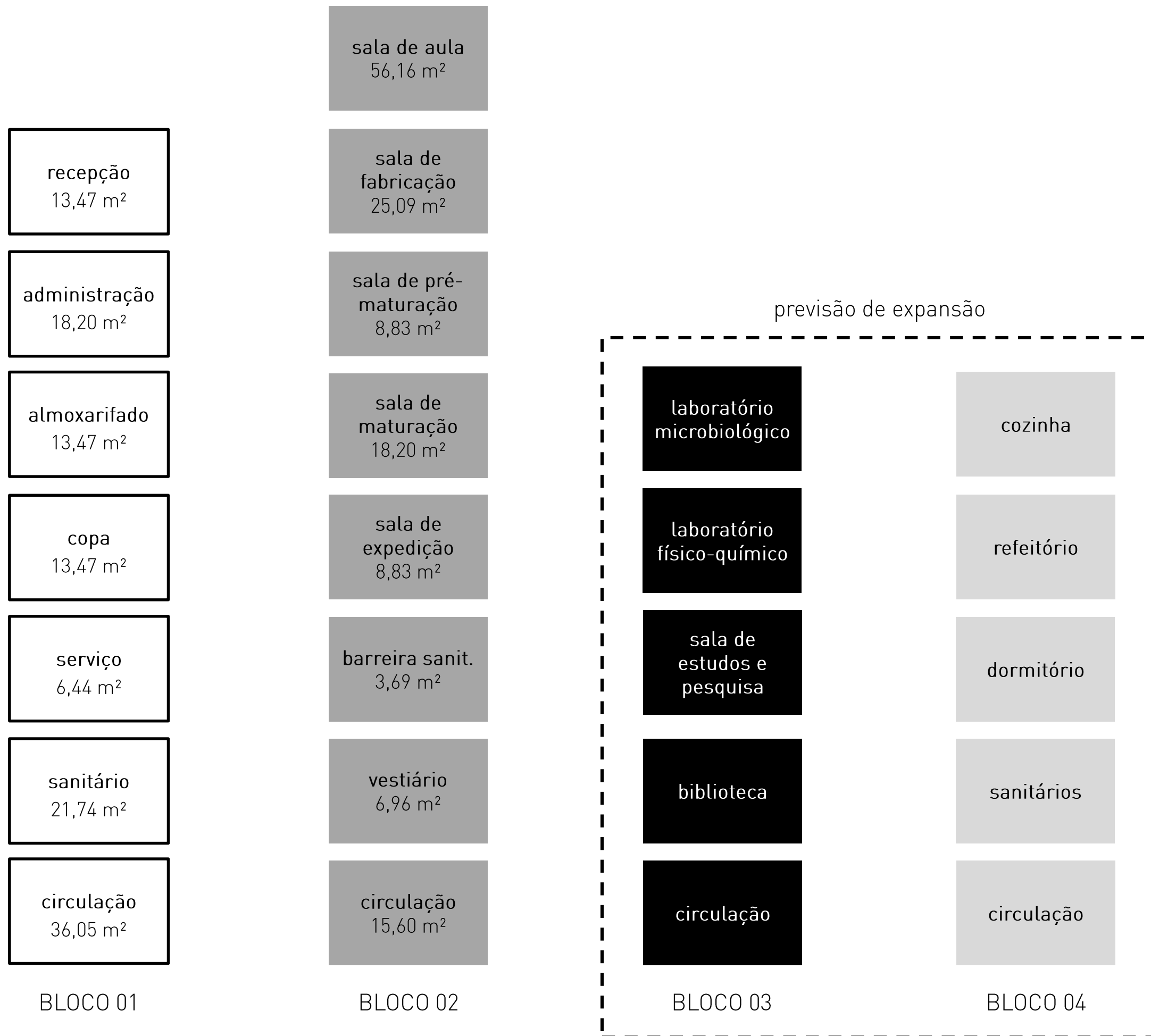
pesquisa

vistas e visadas

quatro instituições: uma solução

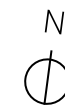


programa





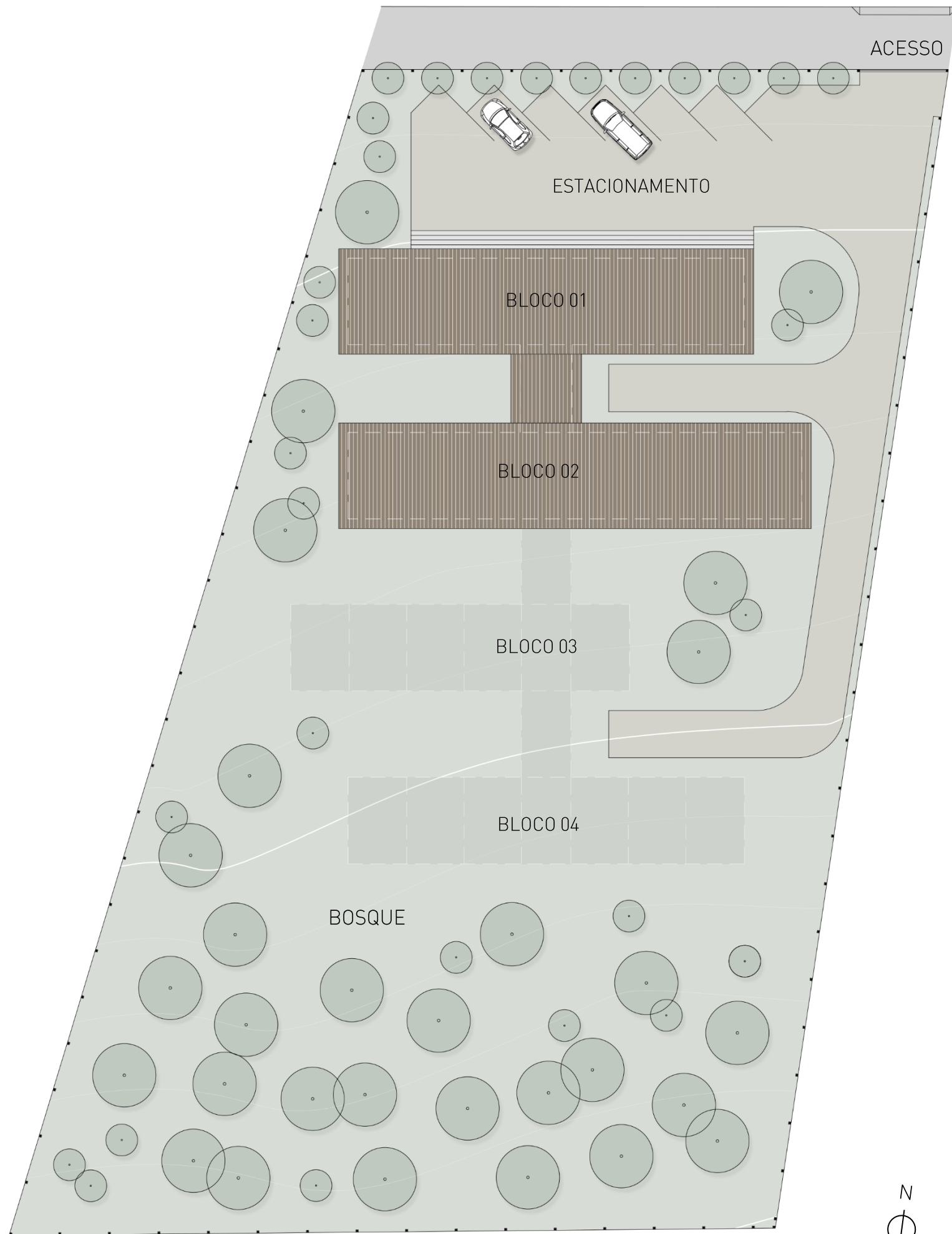
EFMQ |
SITUAÇÃO



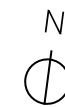
ESCALA 1/300



HUGOLEI
TE ARQ
UITETO



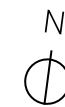
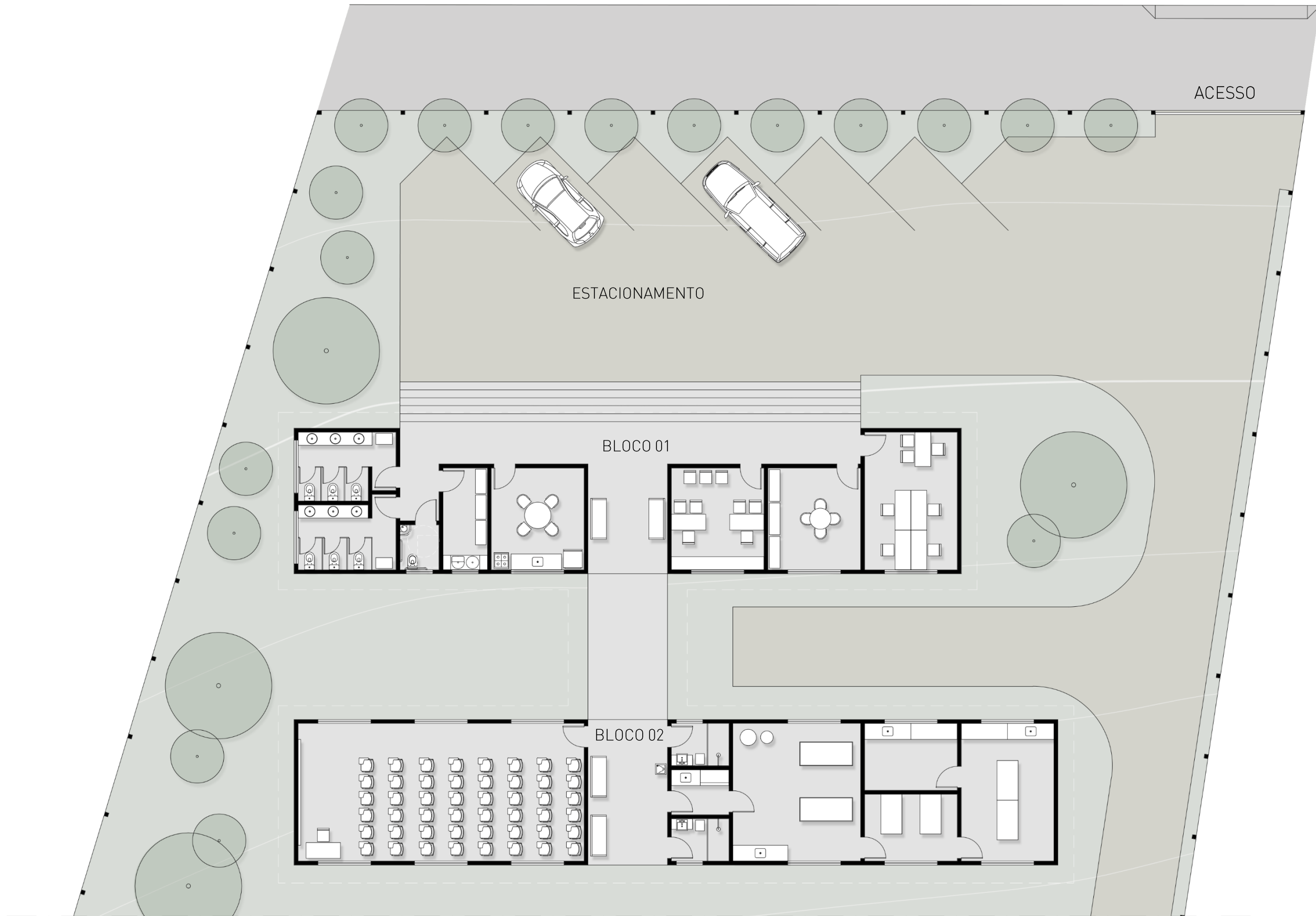
EFMQ |
SITUAÇÃO

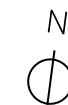


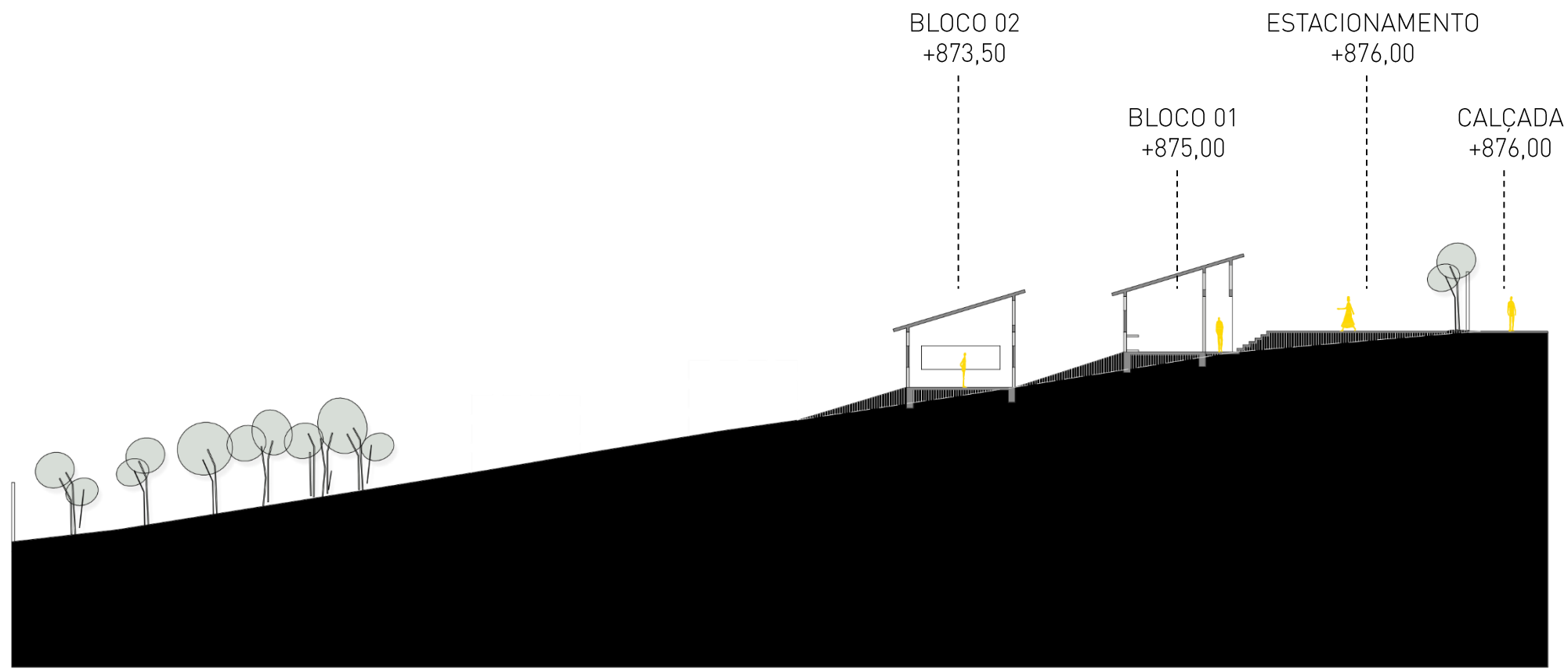
ESCALA 1/300



HUGOLEI
TE ARQ
UITETO







EFMQ | SÃO ROQUE DE MINAS - MG

SEÇÃO TIPO

ESCALA 1/300



HUGOLEI
TE ARQ
UITETO



EFMQ | SÃO ROQUE DE MINAS - MG

MAQUETE ELETRÔNICA



HUGOLEI
TE ARQ
UITETO



EFMQ | SÃO ROQUE DE MINAS - MG

MAQUETE ELETRÔNICA



HUGOLEI
TE ARQ
UITETO

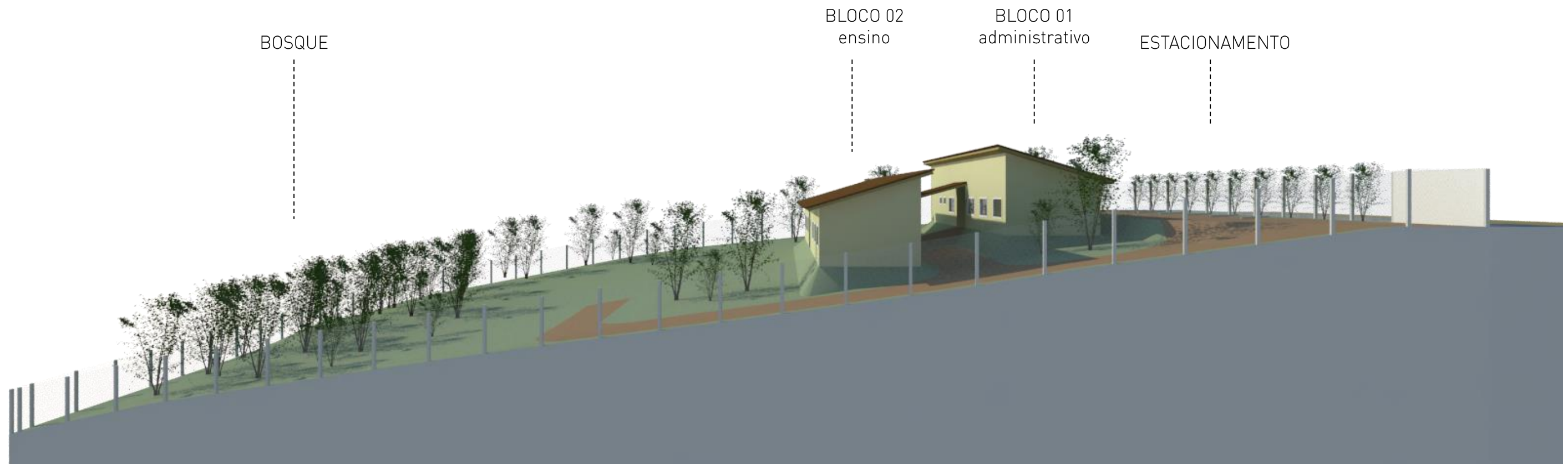


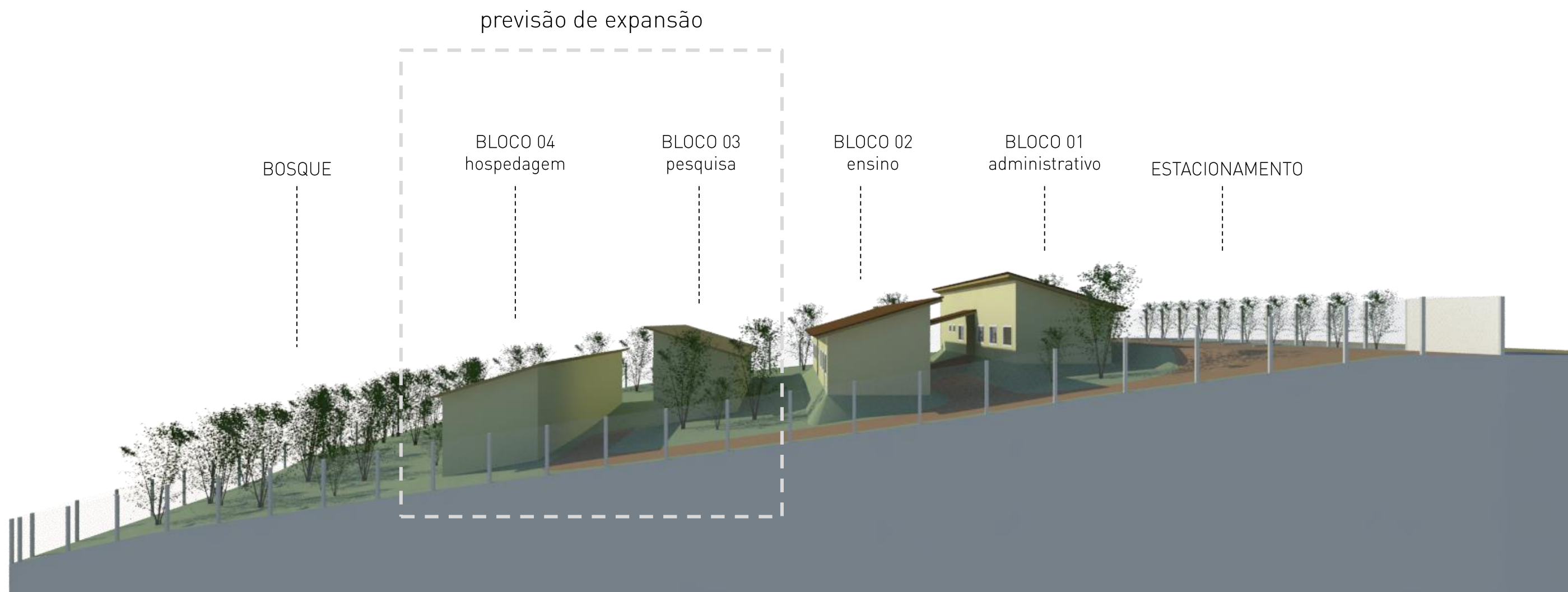
EFMQ | SÃO ROQUE DE MINAS - MG

MAQUETE ELETRÔNICA



HUGOLEI
TE ARQ
UITETO





quadro de áreas	CLASSIFICAÇÃO VIÁRIA	RODOVIA	ÁREA PROPOSTA	
	ÁREAS LEVANTAMENTO		BLOCO 01	138,60 m ²
	TERRENO	3.174,28 m ²	BLOCO 02	158,67 m ²
			TOTAL ÁREA CONSTRUÍDA	297,27 m²
			TOTAL ÁREA PERMEÁVEL	2.398,72 m ²
			TOTAL ÁREA ESTACIONAMENTO E ACESSOS	478,29 m ²





ESCOLA DE FORMAÇÃO DE
MESTRE
QUEIJEIRO
SÃO ROQUE DE MINAS | MG

HUGOLEI
TE ARQ
UITETO

